

कराधान की प्रणालिया Taxation-System.

- प्रगतिशील कर प्रणाली (progressive-Tax-system).
- प्रतिगामी कर प्रणाली (Regressive-Tax-system)
- अनुपातिक कर प्रणाली (proportional-Tax-system).
- अधोगामी कर प्रणाली (degressive-Tax-system).

⊙ प्रगतिशील कर प्रणाली
Progressive-Tax-system

₹ 1 Lakh → 5%

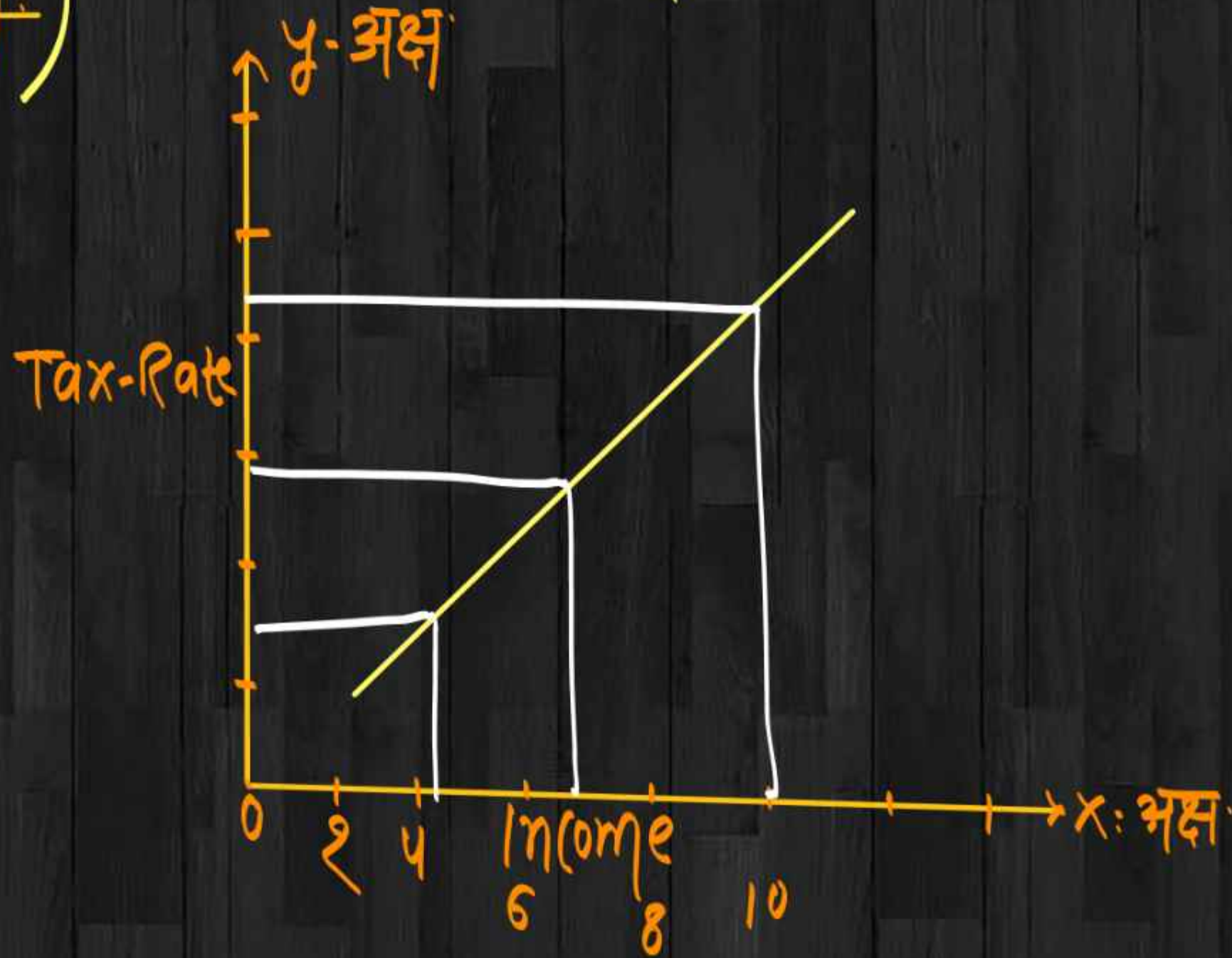
4 Lakh → 10%

7 Lakh → 15%

10 Lakh → 20%

15 Lakh → 30%

आय (Income) ↑ = कर की दर (Tax-Rate) ↑



⊙ प्रतिगामी कर प्रणाली (Regressive-Tax-system) →

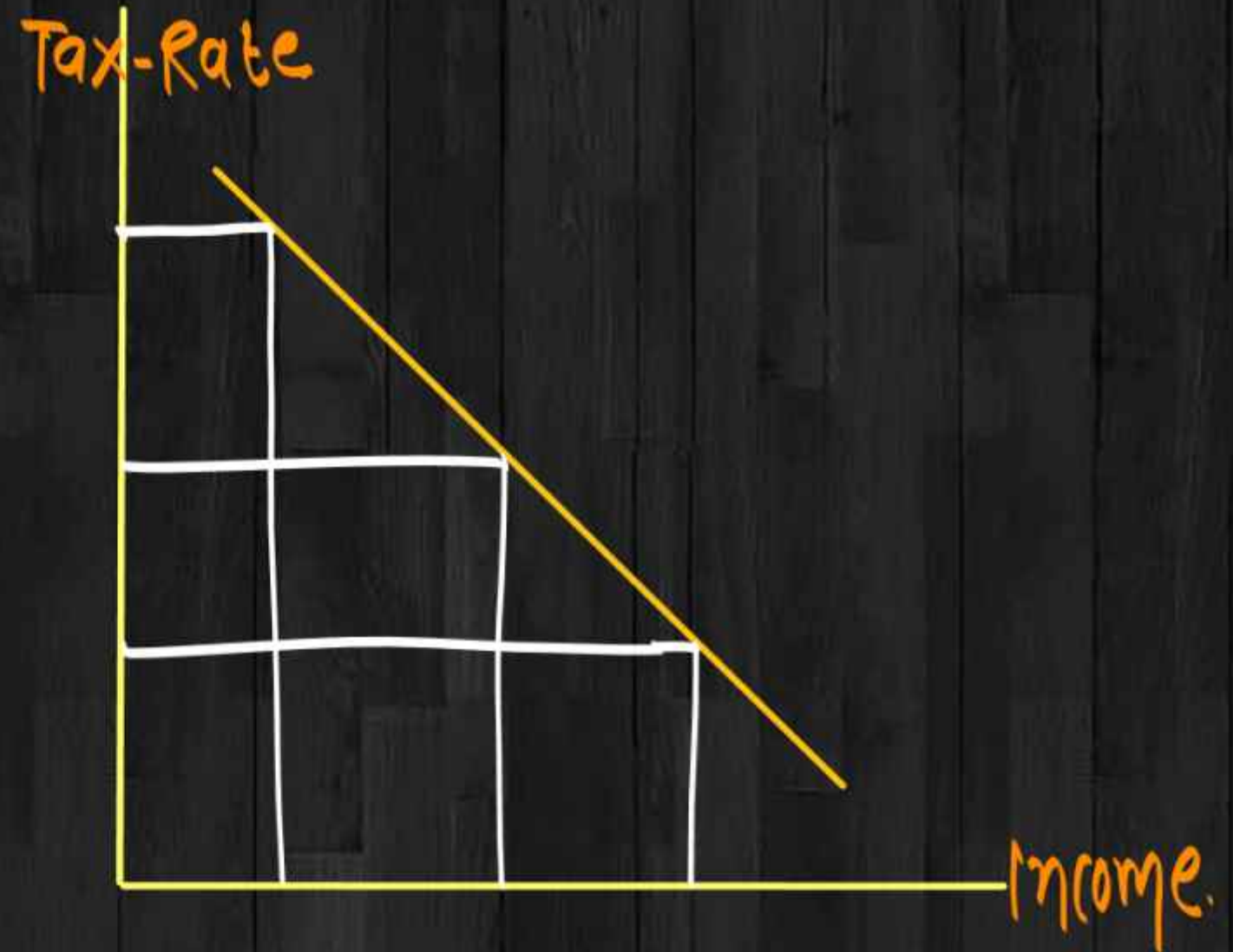
↳ आय (Income) ↑↑ = कर की दर (Tax-Rate) ↓↓

5 लाख → 10%

7 लाख → 9%

10 लाख → 8%

15 लाख → 6%



⊙ अनुपातिक कर प्रणाली (proportional-tax-system) →

↳ आय (Income) ↑ ↓ = Tax-Rate (कर की दर) = stable (स्थिर).

२ लाख → 5%

6 लाख → 5%

10 लाख → 5%

10 करोड़ → 5%

50 (Cr.) → 5%



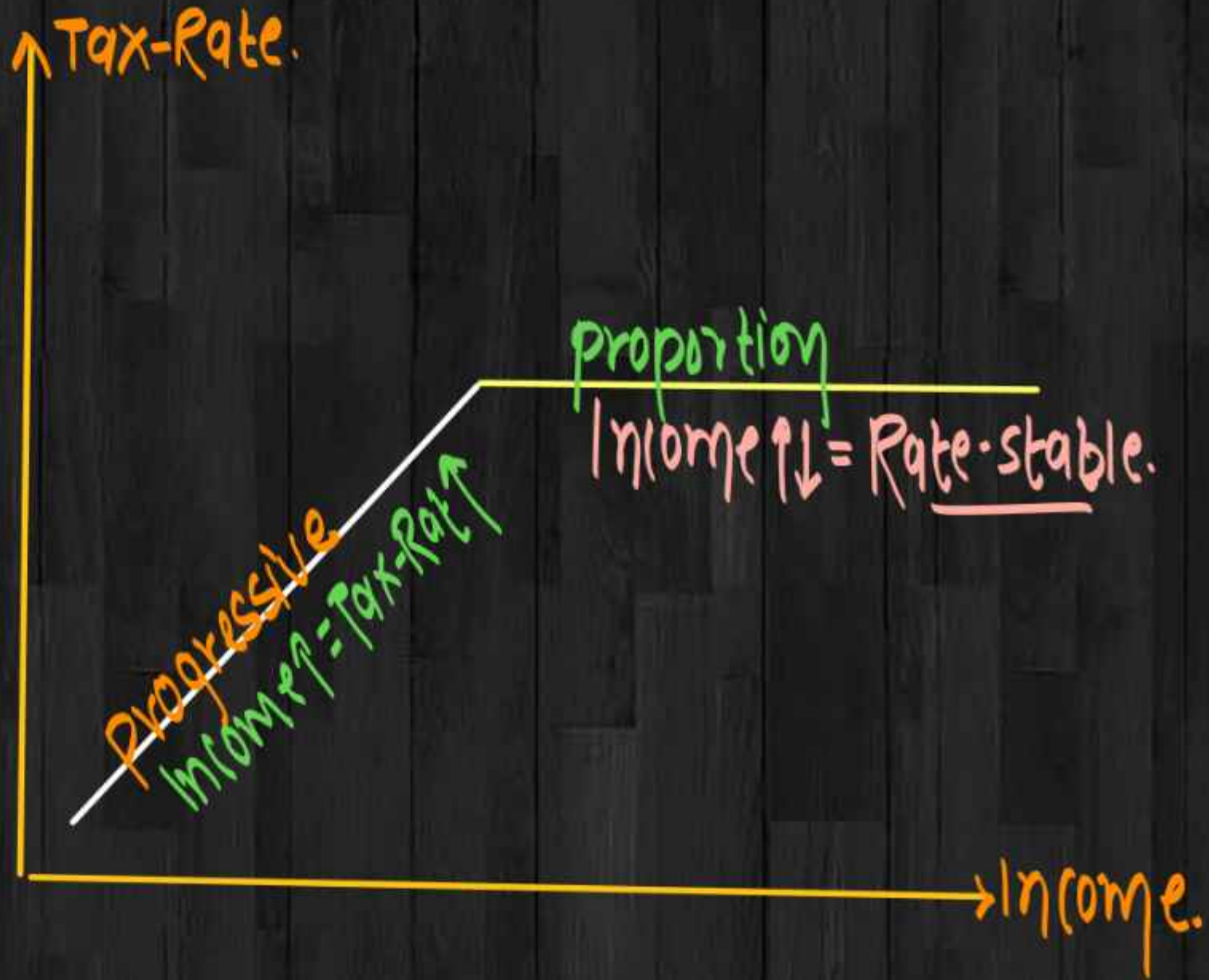
① अधोगामी कर प्रणाली = प्रगतिशील (progressive) + अनुपातिक (proportional).

Degressive-Tax-system.

यही भारत में है। ✓

$$\text{Income} \uparrow = \text{Tax-Rate} \uparrow$$

$$\text{Income} \uparrow \downarrow = \text{Tax-Rate (स्थिर)}$$



इस बार
आज़ादी का जश्न

15 अगस्त
LIVE सुबह 9 बजे

नवीन सर
के साथ



UP POLICE भर्ती

गागर में सागर

हिंदी

मैराथन



You Tube ROJGAR WITH ANKIT

कर → प्रकार (Type).

प्रत्यक्ष कर

Direct-Tax.

- ↳ Income-Tax ✓ (आयकर)
- ↳ Corporate-Tax ✓ (निगमकर)
- ↳ Wealth-Tax ✓ (संपत्तिकर)

अप्रत्यक्ष कर

Indirect-Tax.

- ↳ GST.
- ↳ Services-Tax ✓
- ↳ Entertainment-Tax ✓

GST

Goods & Services - Tax

(वस्तु और सेवा कर)

अन्य नाम (Other-Name)

अप्रत्यक्ष कर (Indirect-Tax).

Multi-level-Tax (बहुस्तरीय कर)

गंतव्य आधारित कर
Destination-Based-Tax.

लागू → India → 1 July 2017.
world → फ्रांस (1954) ✓

सिफारिश (Recommendation) → विजय केलकर समिति.

↳ India → 1st state (राज्य) → असम.
→ 2nd state → बिहार (Bihar).
→ अंतिम (final) → जम्मू-कश्मीर (J&K).



101 वा संविधान संशोधन अधिनियम, 2016.
101 Constitution Amendment Act,