

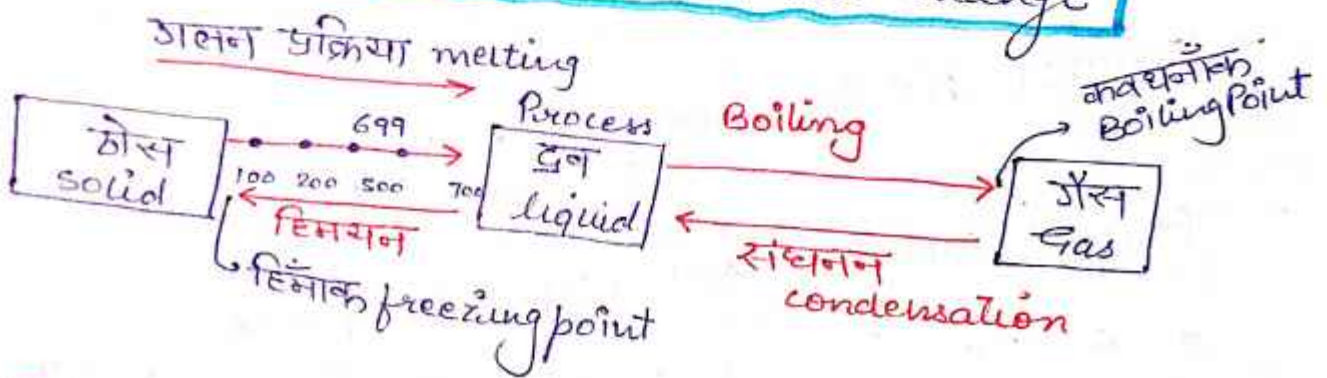
ROJGAR WITH ANKIT

Physics

उष्मा का S.I मात्रक = जूल

S.I unit of heat = Joule

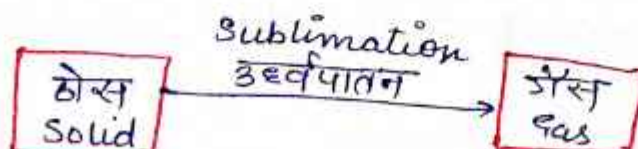
अवस्था परिवर्तन Phase change



गलन melting → वह प्रक्रिया जिसमें ठोस द्रव में बदलता है। The process in which solid changes to liquid.

गलनांक melting point → वह ताप जिस पर कोई ठोस, द्रव में बदलता है।
The temp. at which a solid changes to liquid.

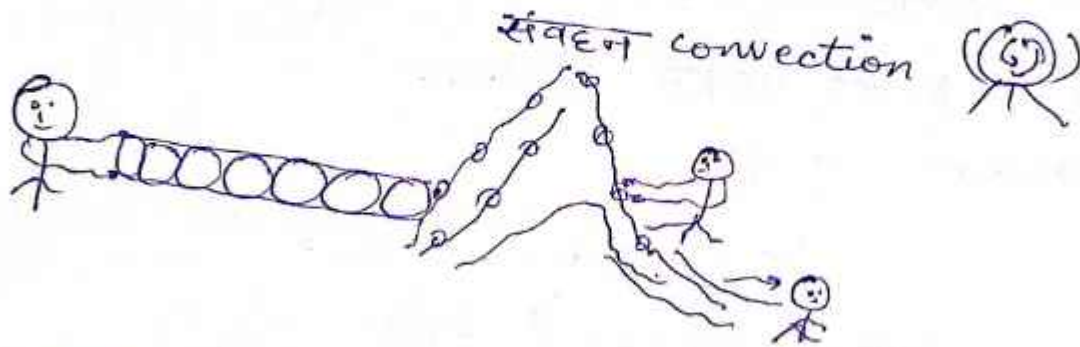
Note →



ex → कपूर camphor, नेफथीलीन,
शुष्क बर्फ dry ice

ROJGAR WITH ANKIT

उष्मा प्रवाह के प्रकार modes of heat flow



1. **convection संवहन** → उष्मा प्रवाह का वह तरीका जिसमें अणु अपने स्थान से हलते हैं।
mode of heat transfer in which molecules displaced.

→ द्रव, गैस, Liquid, Gas

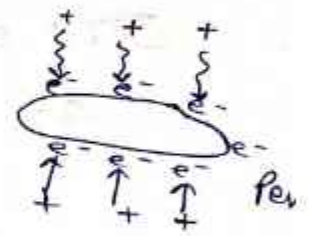
2. **चालन Conduction** → अणु विस्थापित नहीं होते
molecules doesn't displaced

→ ठोसों में In solids

3. **Radiation विकिरण** → जिसमें माध्यम की आवश्यकता नहीं है not needed medium

→ उष्मा निर्वात में चल सकती है
Heat can propagate in vacuum

विद्युत Electricity



→ धनावेश charge (+) :-

→ ऋणावेशित negative charge → e⁻ की अधिकता
Excess of e⁻

→ धनावेश Positive charge → e⁻ की कमी
deficit of e⁻

→ (+, -) = आकर्षण बल Attraction force

→ (++, --) ⇒ प्रतिकर्षण Repulsion

बेजांमिन
फ्रेंकलिन
Benjamin
Franklin