



SSC GD 2025



अवसर बैच

हिंदी

पर्यायवाची शब्द

Part-7

LIVE 04-07-2024 06:15 PM



Q1 पिशुन किलका पदार्थवाची हरे ?

(A) मोर (B) चिडिया (C) तोता (D) कौआ

Q2 प्रसून किलका पदार्थ हरे ?

(A) बादल (B) फूल (C) कणल (D) कली

Q3 नीरद, पयोधर, पयोद किसके पर्याय शब्द हैं?

- (A) कमल (B) मेघ (C) जल (D) समुद्र
- बादल ✓

186. हिरण - मृग, सारंग, हरिण, सुरभी, कुरंग । कृष्णोत्तर

187. हिम - तुषार, नीहार, बर्फ, तुहिन ।

188. अधीर - बेचैन, उद्विग्न, आकुल, व्यग्र, अशान्त, उतावला, बेताब ।

189. अमर - अनश्वर, नित्य, सनातन, अविनाशी ।

अविनाश

190. स्वर्ग - द्यौ, देवलोक, सुरलोक, इन्द्रपुरी, बैकुण्ठ ।

191. हंस - मराल, सरस्वतीवाहन, कलकंठ ।

192. हनुमान - पवन कुमार, महावीर, रामदूत, मारुतिनंदन, आंजनेय, कपीश,

पवनपुत्र, बजरंगबली, केशरीनंदन।

(शमभक्त) X

पंचगुरवी
दक्षिण गुरवी

193. हाथी - हस्ती, गज, करी, कुंजर, द्विरद, नाग, दन्ती, कुम्भी, सिंधुर, मतंग,

वितुण्ड, द्विप, वारण, गयंद।

साँप

194. उद्देश्य - ध्येय, निमित्त, मकसद, प्रयोजन, हेतु, तात्पर्य, अभिप्राय।

आशय

195. ऊसर - अनुपजाऊ, अस्यहीन, बंजर।

(शर-य)

196. कछआ - कूर्म, कमठ, कच्छप।

SSC GD 2025 हिंदी अवसर बेच

197. कबूतर - कपोत, परेवा, पारावत । शांतिप्रिय ✓

198. झगड़ा - कलह, टंटा, तकरार, विवाद । लड़ाई ✓

199. तंबू - खेमा, डेरा, वितान, शामियाना ।

200. छल - प्रपंच, फरेब, चकमा, झाँसा ।

201. जनक - जनयिता, पिता, तात, वालिद । पापा, अब्बा ।

202. जीत - फतह, विजय, जय ।

203. कुत्ता - सारमेय, सोनहा, शुनक, श्वान, कुक्कुर । ✓

छल करने वाला ।

धौरवा हली

SSC GD 2025 हिंदी भाषा परीक्षा

204. केला - कदली, भानुफल, काष्ठीला, रम्भा।

बिम्बाफल

205. घी - घृत, नवनीत।

206. तनु - कृश, दुबला, कलेवर, काया, शरीर।

देही, देह,

दृग, दृष्टा, दृष्ट

207. तीखा - प्रखर, तीक्ष्ण, पैना।

208. दरवाजा - पल्ला, कपाट, पट।

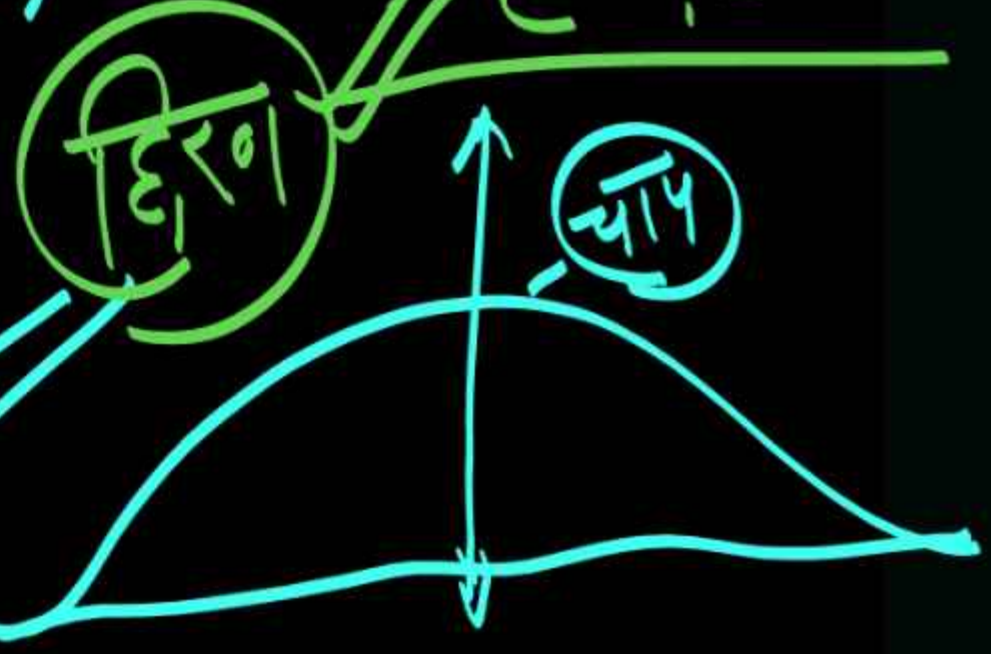
किवाड़, दर

209. धनुष - चाप, शरासन, कोदण्ड, पिनाक, सांरग।

210. बर्बर - असभ्य, अशिष्ट, उद्धत।

अज्ञान

शिव के धनुष का नाम



SSC GD 2025 हिंदी अवसर बेच

211. गंभीर - गूढ़, जटिल, दुरूह, क्लिष्ट। ✓

212. चूहा - गणेशवाहन, मूषक, आखु, उंदुर। ✓

213. बगीचा - उपवन, उद्यान, बाड़ी।

214. जहर - गरल, विष, हलाहल, कालकूट।

215. लता - बल्ली, बल्लरी, बेल। ✓

216. बाण - शर, सायक, शिलीमुख, आशुग, इष, नाराच। ✓

217. हंस - मराल, मुक्तभुक्, मानसौक।

- चाँदी - रुपा ✓

विष

शर - बाला ✓

भौरा, भ्रमर