

Monocot
एक बीज पत्ती

→ जड़ → fibrous
Root
पेशदार जड़
गेहूँ wheat

leaves पत्तियां

समानांतर

parallel



Dicot
दो बीज पत्ती

जड़ Roots → शक जड़ tap Root

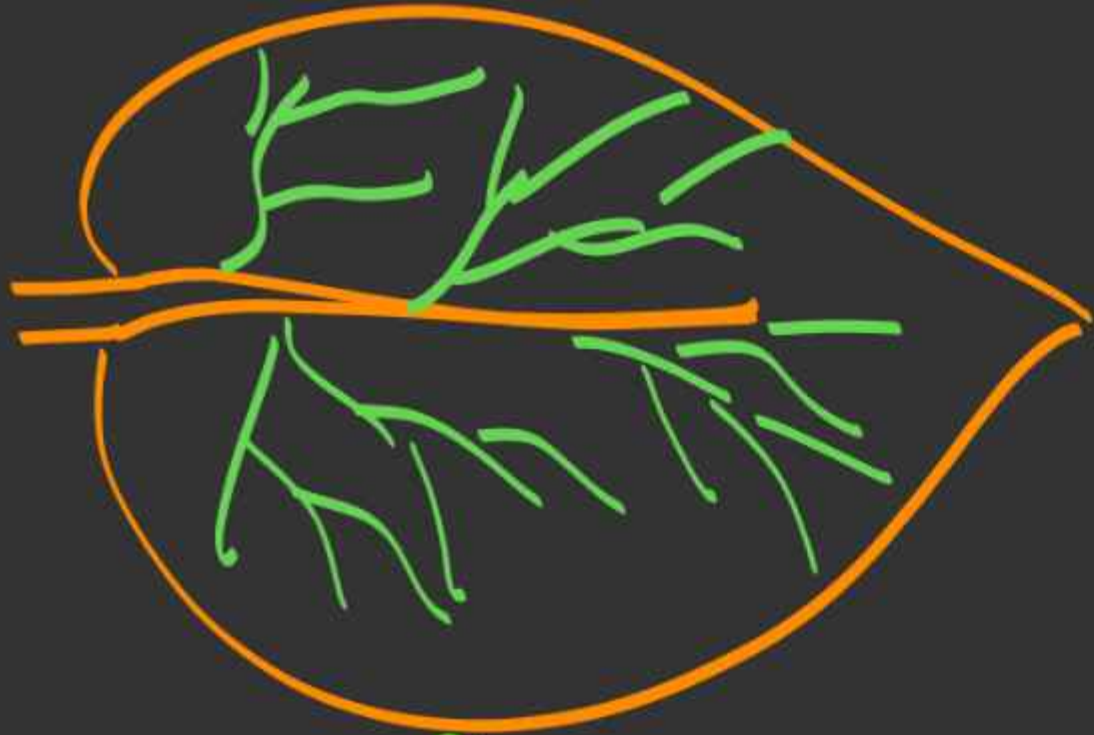


पत्तियां
leaves →

जालिकावृत्त
Reticulate



समानांतर -



जातिजात

Plant Morphology

पादप अकारिती

अकारिती →
Morphology

पौधों के बाह्य भागों का अध्ययन

Study of external part of plant

- तना stem
- पत्तियां leaves
- फल fruits
- फूल flower.
- जड़ Roots

||

① तना system

↳ पांथा को सहारा देना
Support plant

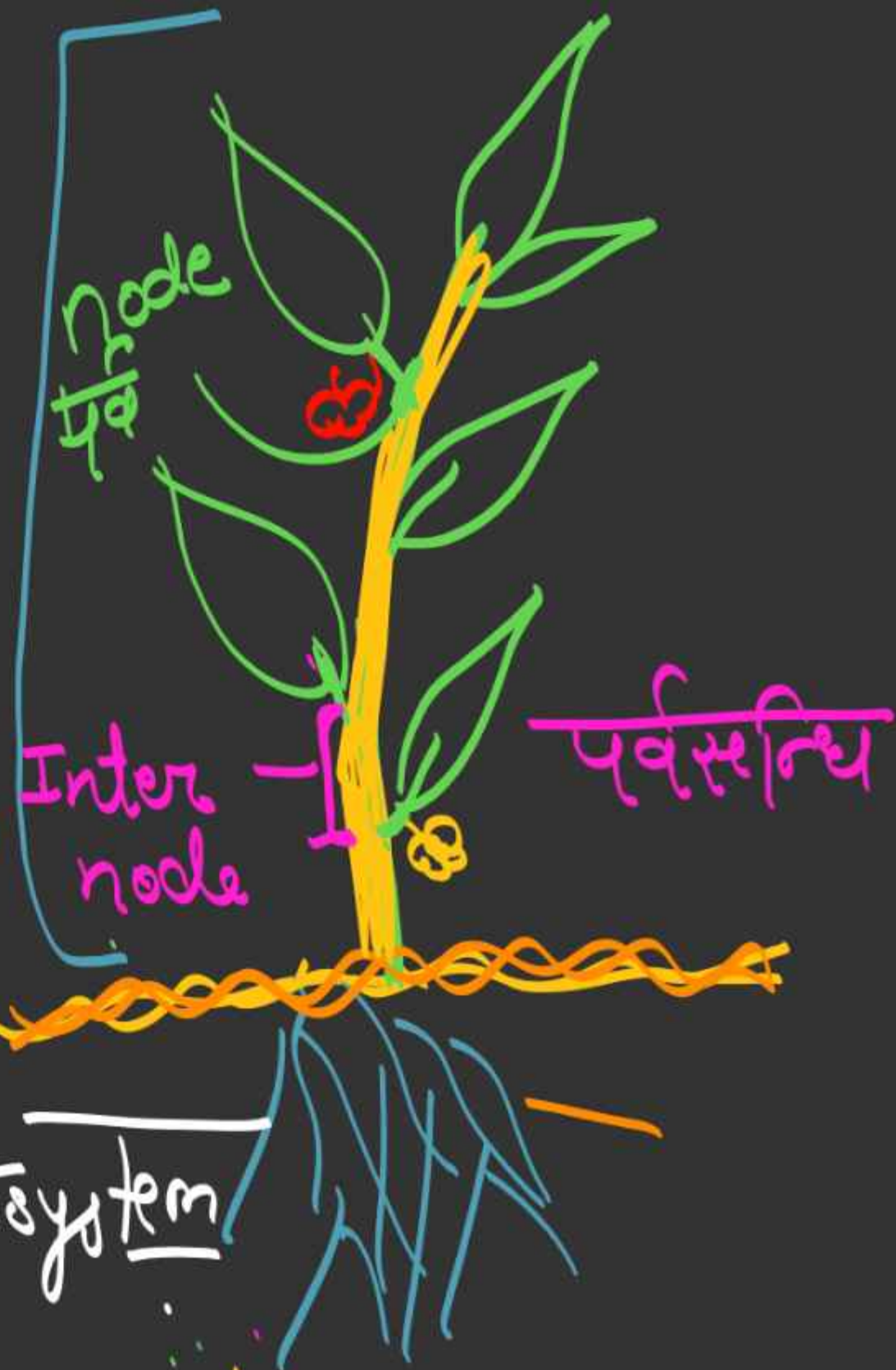
→ तने पर फल, फूल, पत्तियां
पर्व, पर्वसन्धि पायी जाती हैं

fruits, flower, leaves.

node, Internode are present
on stem

तना

Shoot
system



Root सिस्टम
जड़ तंत्र Root system

रूपान्तरित तना
Modified stem

⇒ भूमिगत तना
underground stem

- ① आलु potato ⇒ कंद (tuber) कहते हैं
- ② अदरक Ginger ⇒ प्रकंद (Rhizome) कहते हैं
- ③ हल्दी Turmeric ⇒ प्रकंद (Rhizome) कहते हैं
- ④ प्याज Onion ⇒ बल्ब (Bulb) कहते हैं
- ⑤ लहसुन Garlic ⇒ बल्ब (Bulb) कहते हैं
- ⑥ अरबी ⇒ वेधक (Corm) कहते हैं

2 जी. Root

जल व पोषक पदार्थों का अवशोषण करती हैं

Absorption of water & mineral

→ मिट्टी को बांधना (Binding soil)

→ जी. परासरण की क्रिया जल का अवशोषण करती हैं

Absorb water by the process of osmosis

संयोजित जी. ⇒
Modified Root

मूली Radish, गाजर Carrot
शलगुम, शकरकंद Sweet potato

पुकंदर
Beetroot

वृग्द ⇒ अपर-धानक जड़ (वायवीय जड़)
Banyan tree Adventitious Root Aerial Root

⇒ श्वसन जड़ ⇒ मंग्रॉव mangrove
Respiratory Root

↳ फलहता क्षेत्र में पायी जाती है
marshy area

⇒ फूल ⇒ पादपों के प्रजनन होते हैं

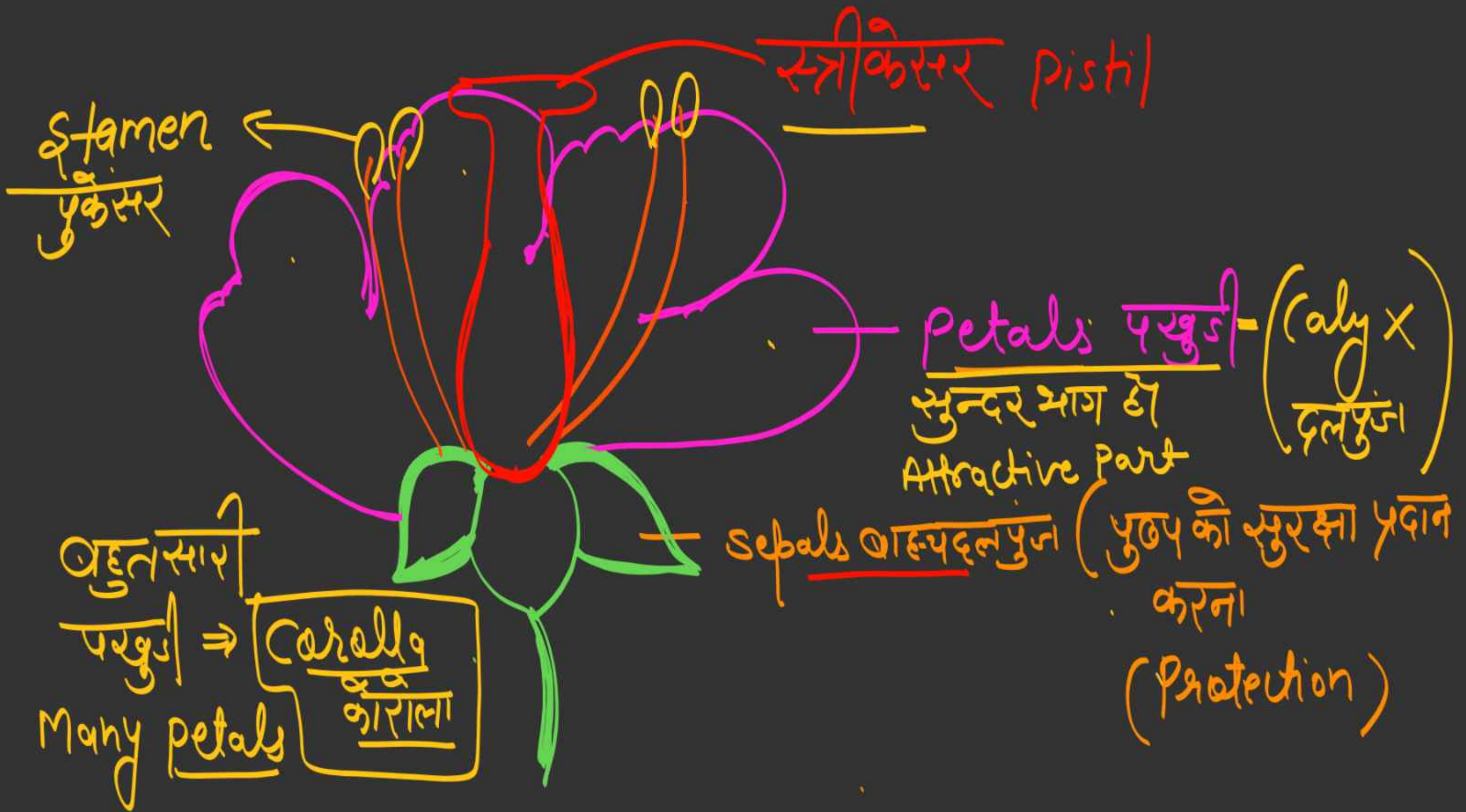
Flower

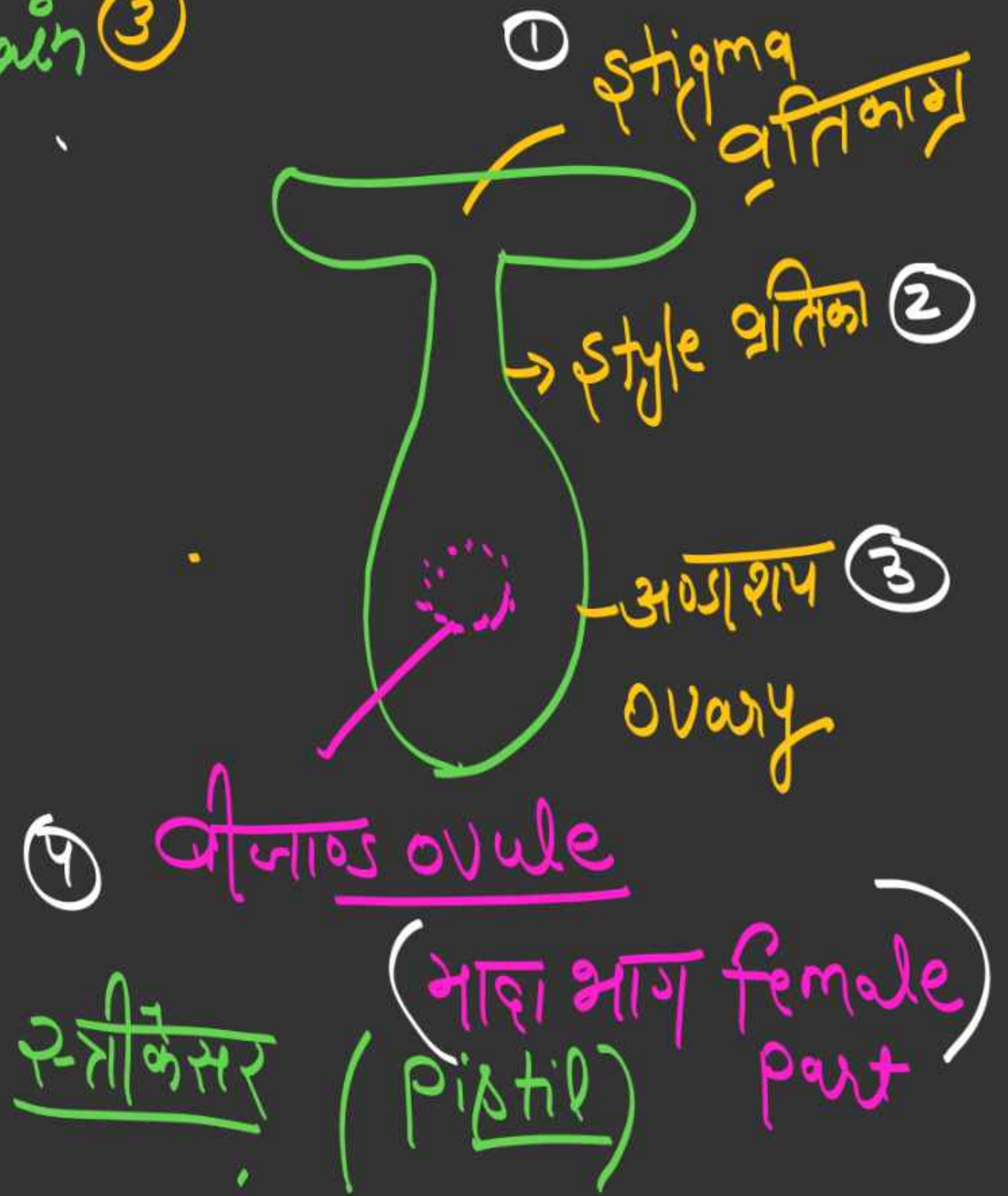
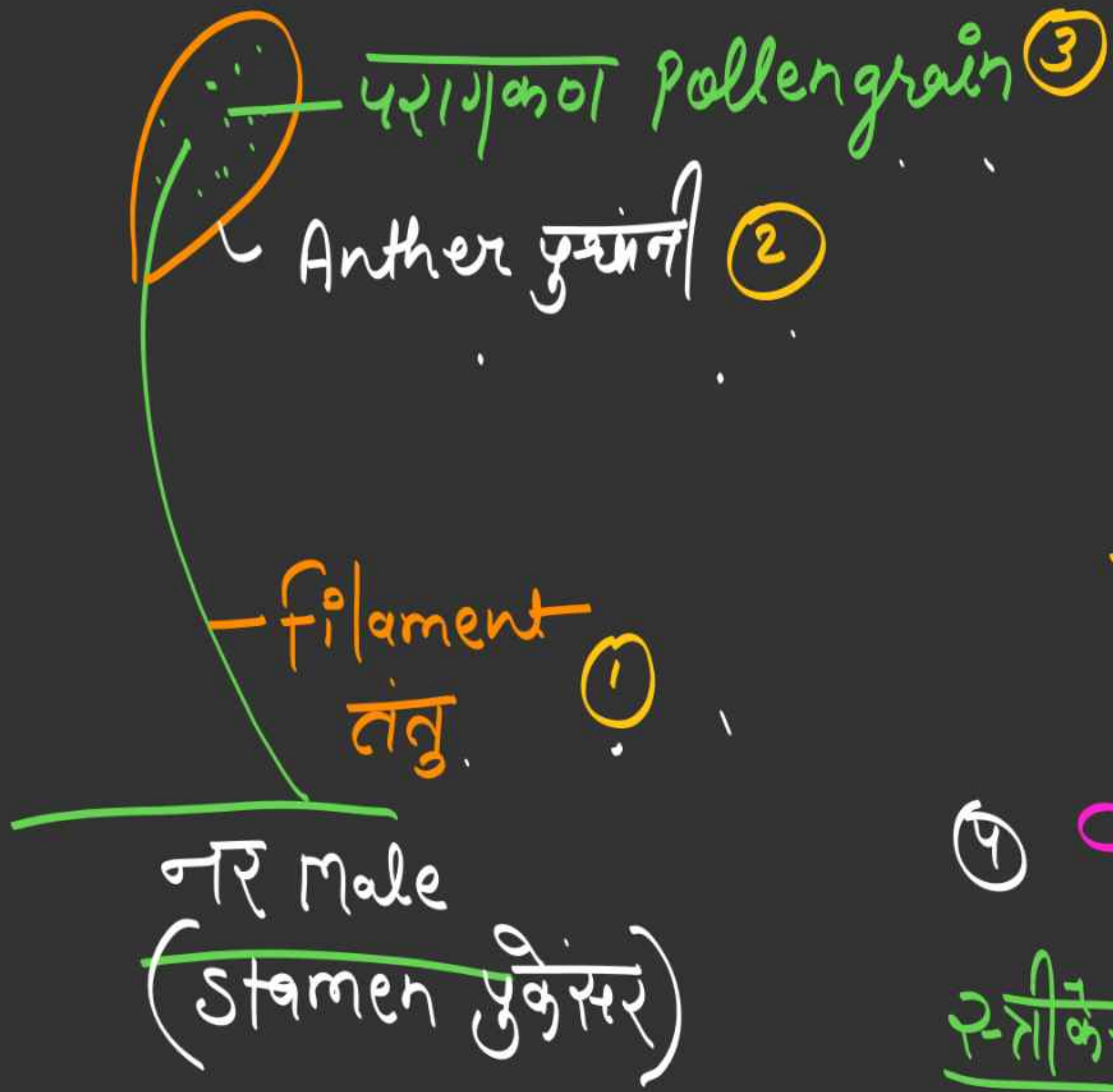
Reproductive organs of plant

↳ 2 भाग होते हैं
2 parts

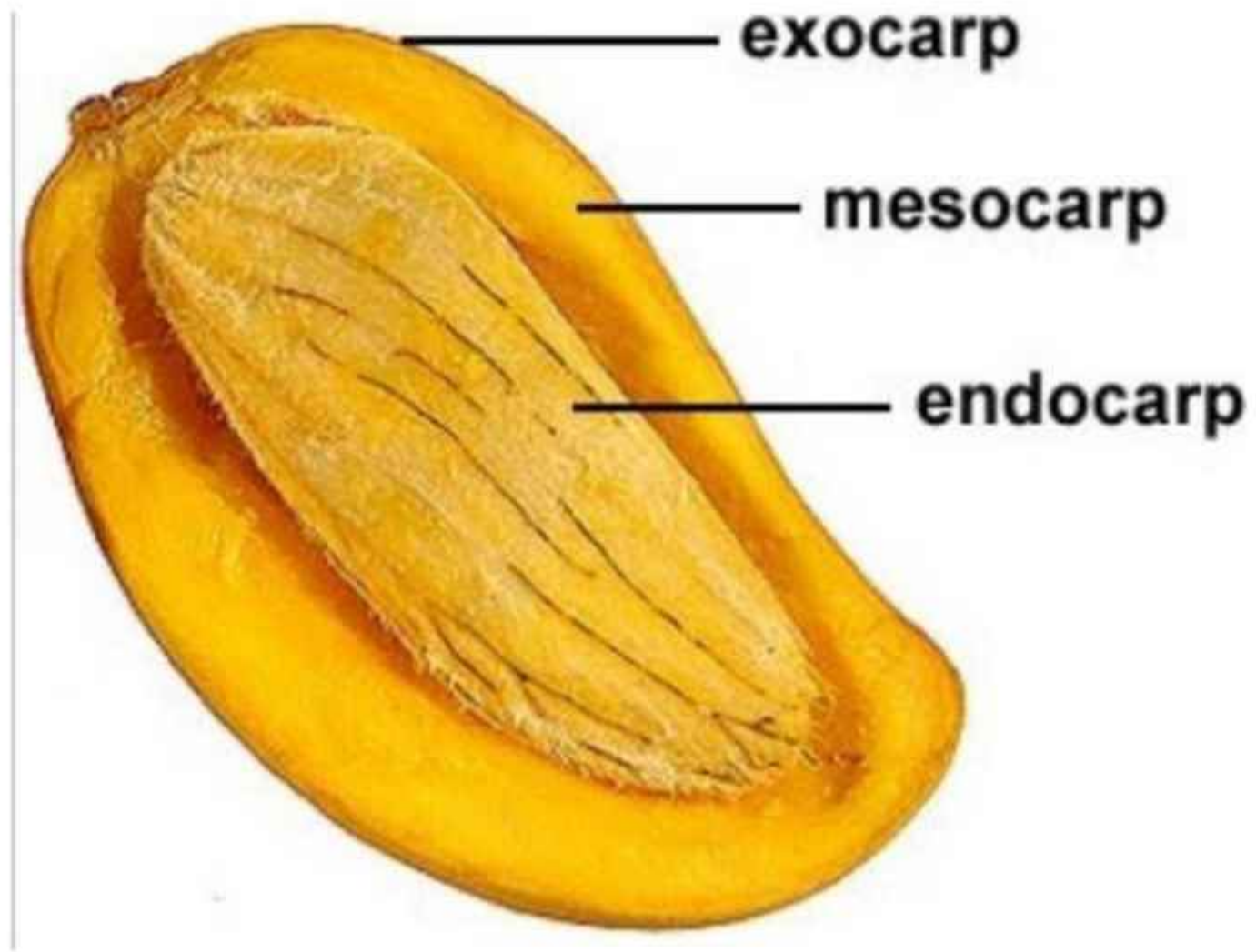
नर भाग male part ⇒ पुंकेसर stamen

मादा भाग female part ⇒ स्त्रीकेसर Pistil

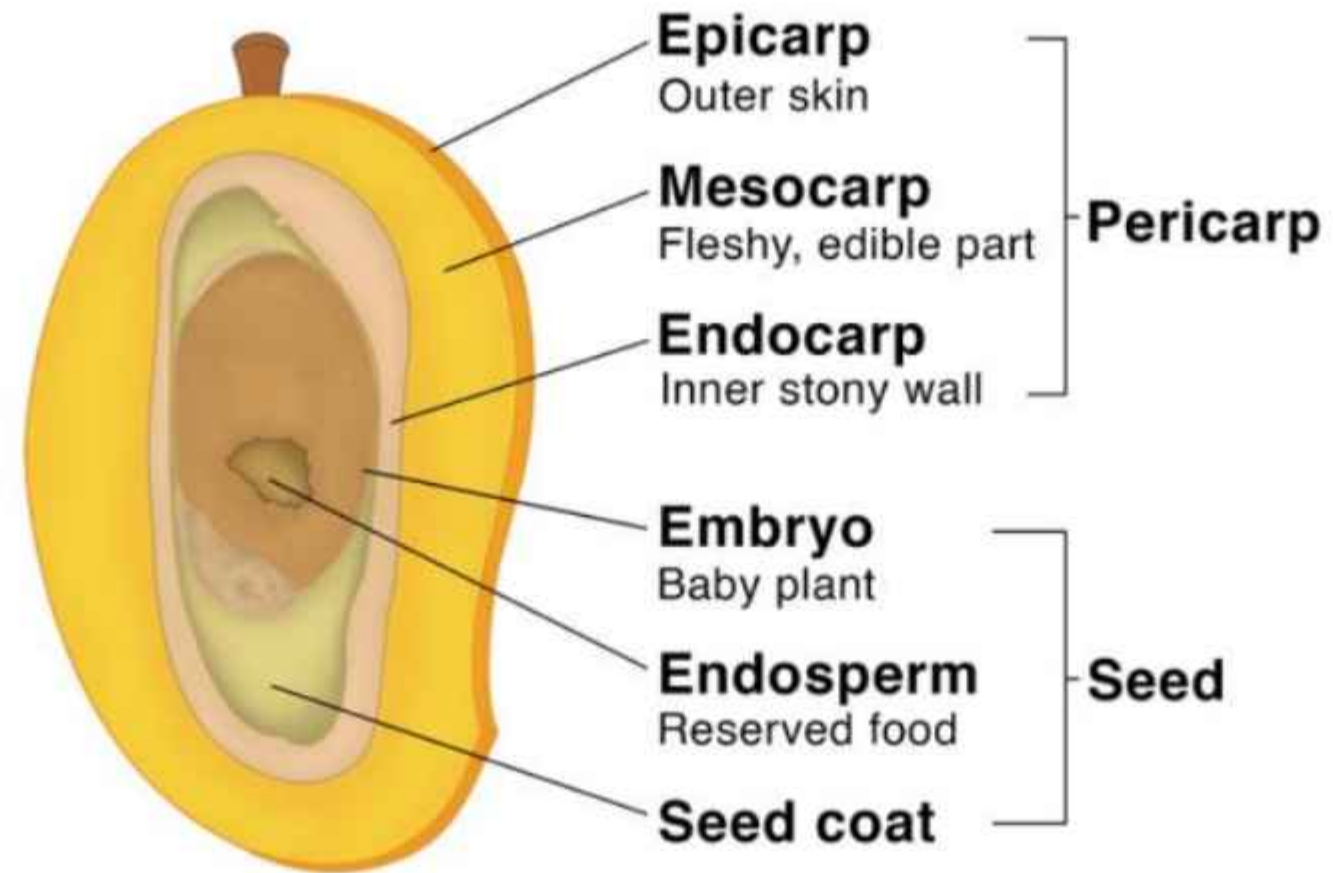


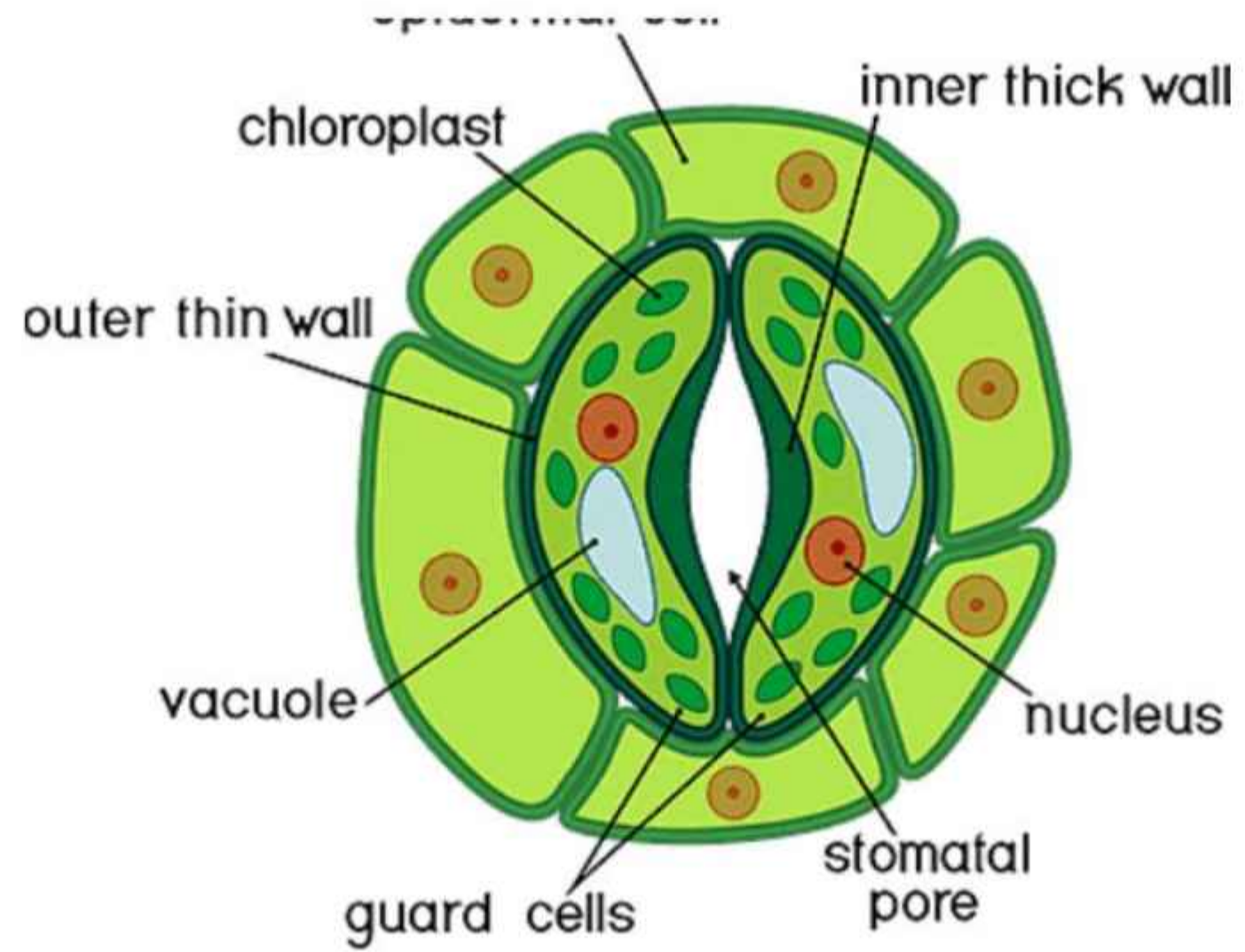


स्त्रीकण [Carpel, pistil]



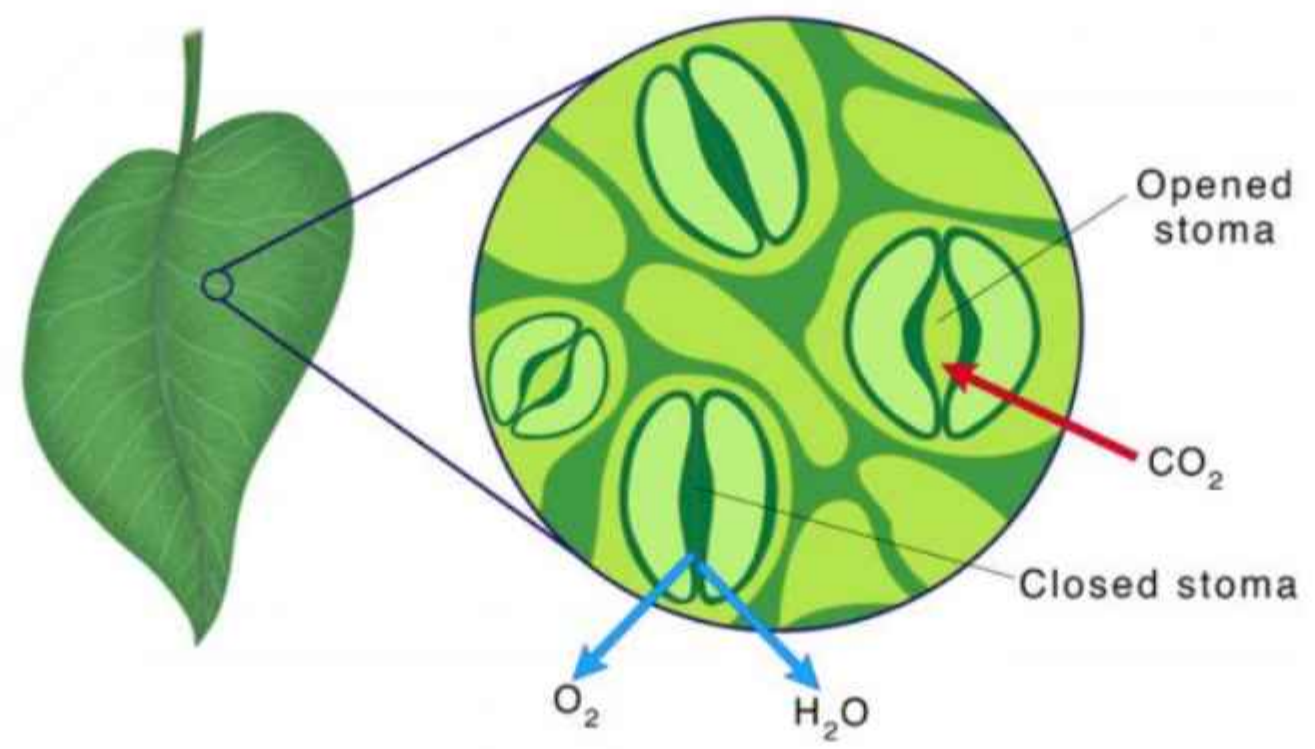
Parts of a Fruit

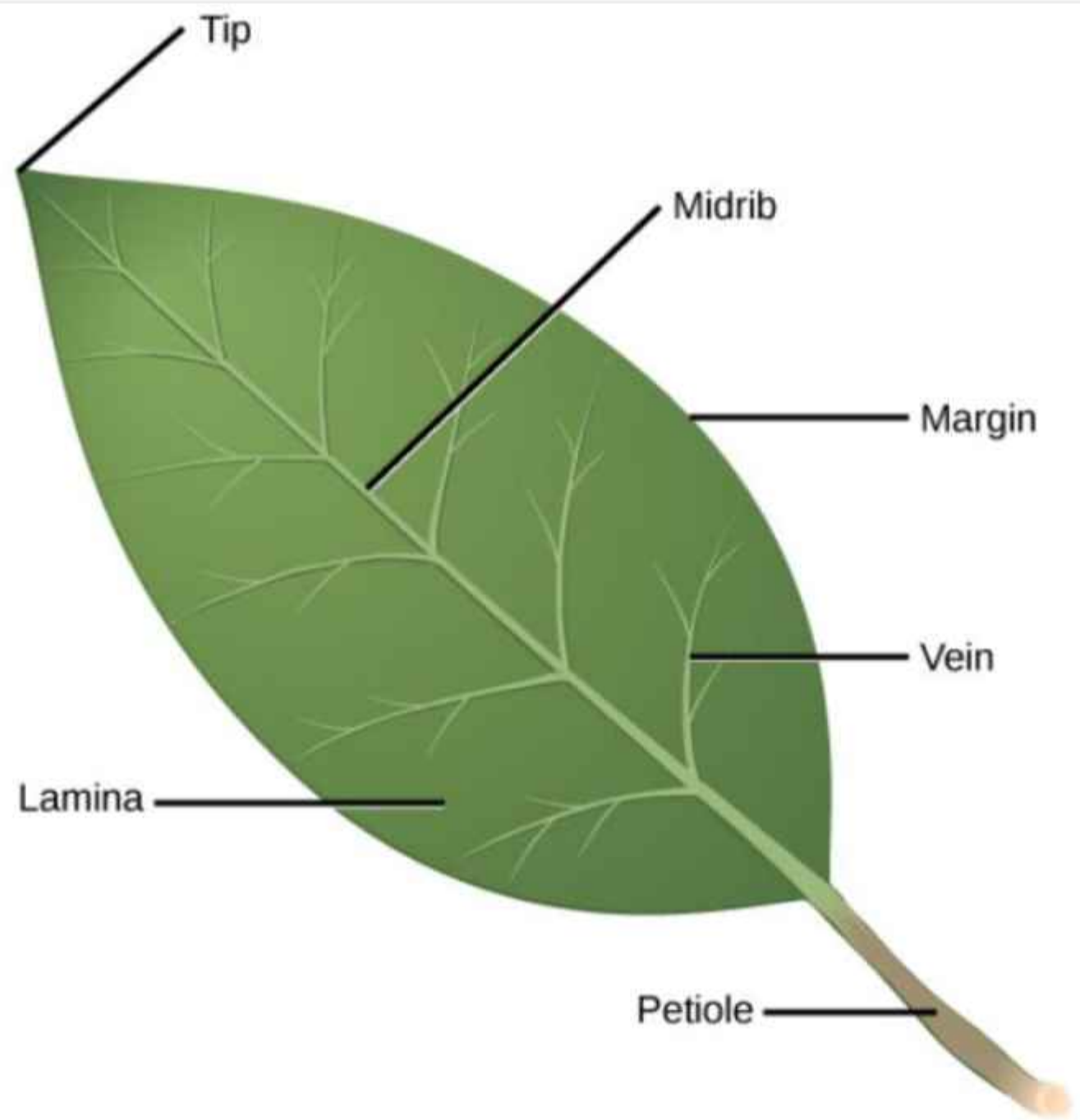




stoma open

Stomata





Underground Stem



Ginger (Rhizome)



Colocasia (Corm)

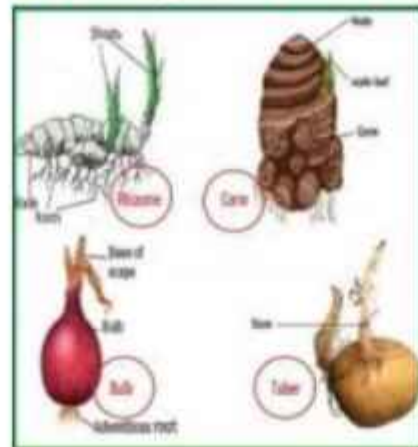


Potatoes (Tuber)



Onion (Bulb)

Underground Stem



Aerial Stem



Sub-Aerial Stem

