

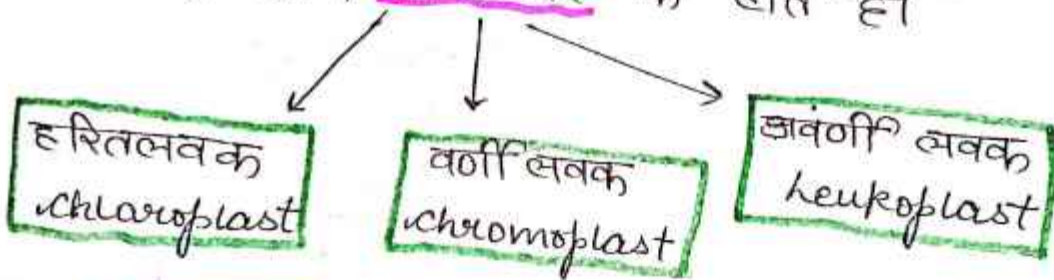
# ROJGAR WITH ANKIT

## Biology

### कौशिकांग cell organelles

#### ⇒ लेवक plastids

- ⇒ लेवक की खोज हेकल Haeckel ने की।
- ⇒ लेवक केवल पादप कौशिका में पाये जाते हैं।  
Present only in plant cell.
- ⇒ ये रंग प्रदान करता है provide colour
- ⇒ लेवक तीन 3 प्रकार के होते हैं।



#### # हरितलेवक chloroplast

- ⇒ हरितलेवक हरा रंग प्रदान करते हैं  
provide green colour
- ⇒ हरितलेवक की खोज शिम्पर Shimper ने की
- ⇒ हरितलेवक पत्तियों में पाये जाते हैं
- ⇒ वर्णिक पाया जाता है → पर्णहरित  
Pigment chlorophyll
- Photosynthetic Pigment प्रकाश संश्लेषण वर्णिक



# ROJGAR WITH ANKIT

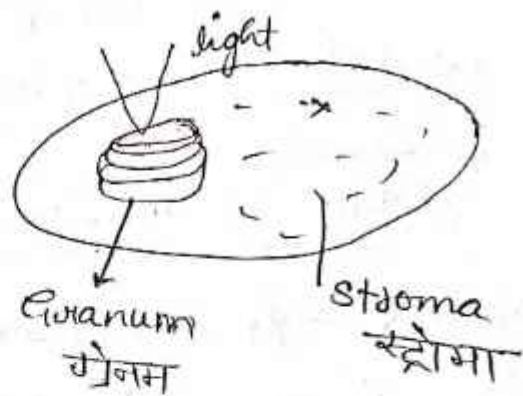
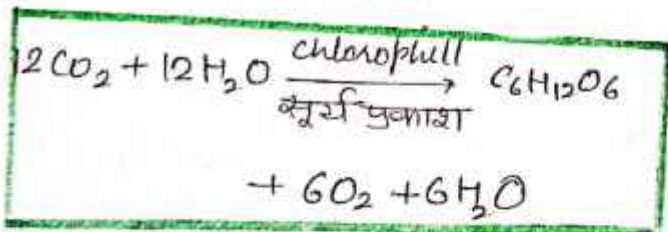
⇒ हरितत्वक में दोहरी झिल्ली पायी जाती है  
double membrane

⇒ हरितत्वक में भी DNA होता है

## # प्रकाशसंश्लेषण photosynthesis

प्रकाशीय  
आमिक्रिया  
light reaction  
↓  
ग्रेनम Chloranum

अप्रकाशिकीय आमिक्रिया  
dark reaction  
↓  
Stroma स्ट्रोमा



## ② chromoplast वर्णालवक

→ हरे रंग को छोड़कर सभी रंग प्रदान करता है  
Provide all colour except green colour

→ फल, फूल पाया जाता है - fruits, flower

• सेब लाल → Anthocyanine रन्थोसायनीन  
Apple red colour

# ROJGAR WITH ANKIT

- टमाटर लाल → लाइकोपीन  
Red colour of tomato lycopen
- गाजर का नारंगी रंग → कारोटेनॉइड  
Orange colour of carrot कैरोटीनाइड

## ③ Leukoplast ल्युकोप्लास्ट

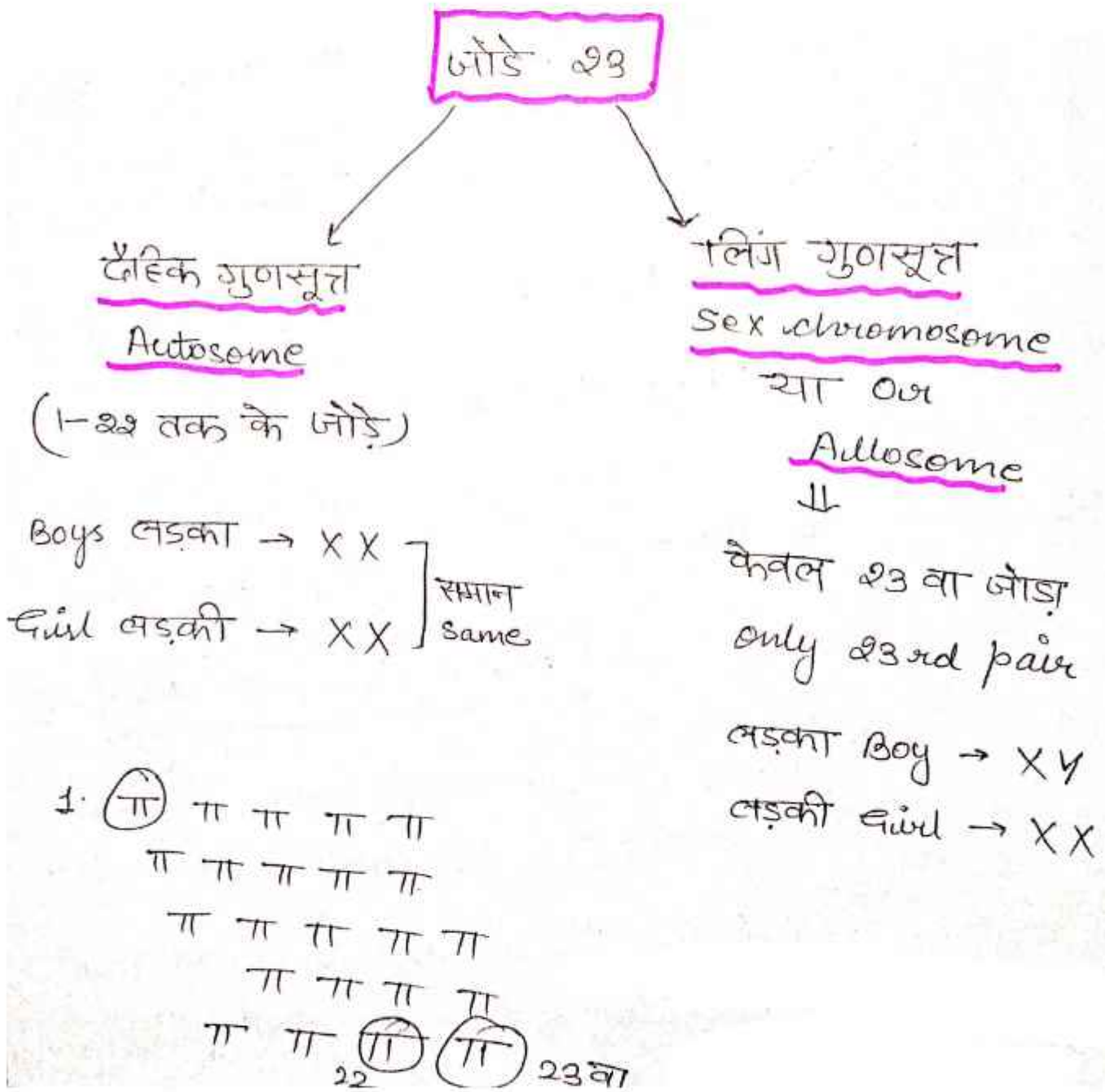
- पादपो को सफेद रंग प्रदान करता है  
Provide white colour
- जड़ों, बीज में पाया जाता है। Root and seed
- भोजन संचय का कार्य करते हैं। food storage

## ⇒ Chromosome गुणसूत्र

- खोज Discovery - Walter Walther
- गुणसूत्र विंग का निर्धारण करते हैं  
Sex determination

→ मानव Human - कुल गुणसूत्र total chromosome → 46  
↓  
जोड़े Pair = 23

# ROJGAR WITH ANKIT



# ROJGAR WITH ANKIT

⇒ vacuole शक्ति

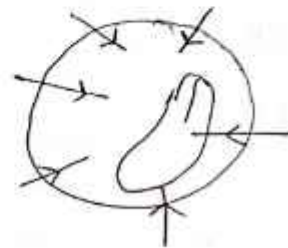
→ कोशिका में खाली स्थान है | empty space in cell

→ इस भर रहता है, जिसे कोशा रस कहते हैं

A fluid filled here it is known as cell sap

→ स्थिती दाब बनाता है

Balance 'turgidity' pressure



Botany पाठ्य

Botany  
वनस्पति विज्ञान

→ पाठ्यो का अध्ययन  
study of plant

→ वनस्पति विज्ञान के पिता - Theophrastus थीओफ्रस्टस हैं।

Plant classification पाठ्य वर्गीकरण

अपुष्पी पाठ्य  
Cryptogamous

→ फल, फूल बीज नहीं पाये जाते  
fruits, flowers, seeds are  
not present

→ अविकसित पौधे हैं undeveloped plant

पुष्पी पाठ्य  
Phanerogamous

→ फल, फूल बीज पाये  
जाते हैं fruits,  
flowers, seeds are  
present

→ विकसित पौधे हैं

# ROJGAR WITH ANKIT

# अपुष्पी पौधे *Cryptogamous* 3 भागों में बाँटे हैं

- *Thalophyta* थैलीफाइट
- *Bryophyta* ब्रायोफाइट
- *Pteridophyta* पेरिडोफाइट

# पुष्पी पौधों को 2 भागों में बाँटा गया है।

→ *Gymnosperm* अनावृतबीजी

→ *Angiosperm* आवृतबीजी

इन्हें भी दो भागों में बाँटा गया है

