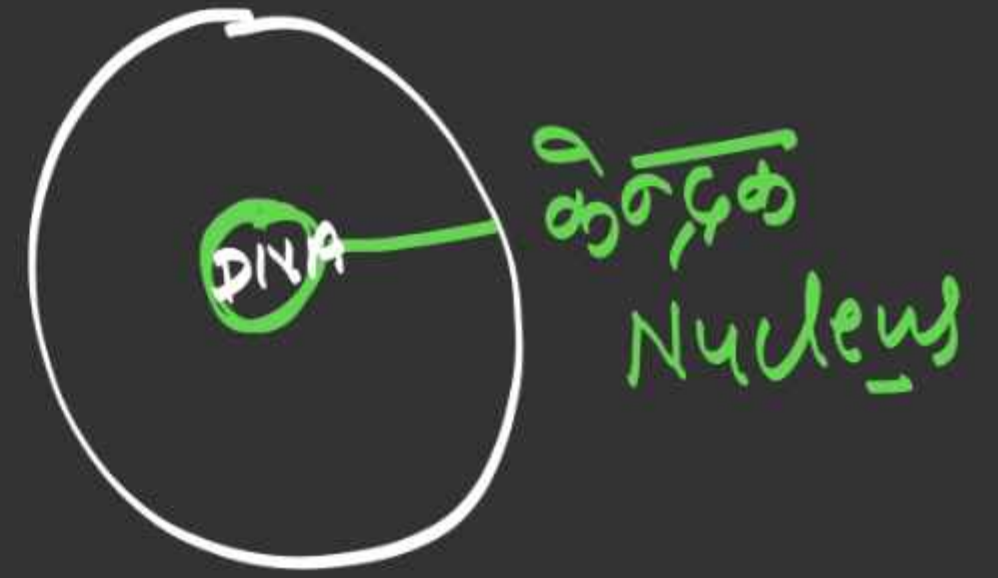


# Cell कौशिका

## कौशिकांग cell organelles



### ⇒ Nucleus केंद्रक

↳ खोज Discovery ⇒ Robert Brown 1831

रॉबर्ट ब्राउन

→ कौशिका का मस्तिष्क  
कहते हैं (Brain of cell)

→ केंद्रक में DNA और RNA पाए जाते हैं  
DNA & RNA present Nucleus

DNA

⇒ Deoxyribonucleic Acid

डिऑक्सीराइबो-न्युक्लिक अम्ल

→ आनुवंशिक पदार्थ है Genetic material

→ संरचना structure ⇒

द्विकुंडलित संरचना है

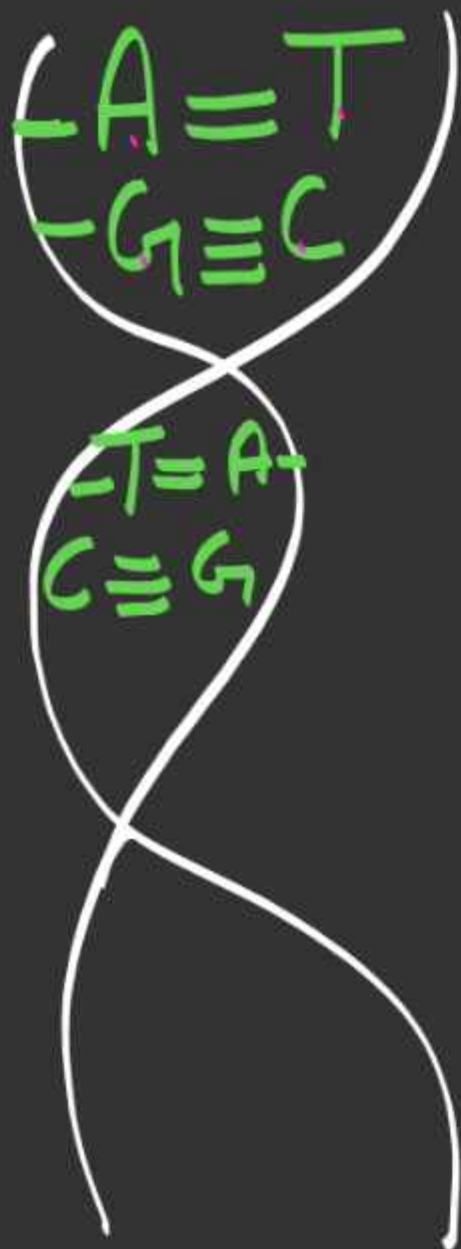
Double helix

⇒ वाटसन और क्रिक ने

बनाया था

Watson & Crick





नाइट्रोजिनस क्षार  
Nitrogenous Base

A = T  
 G = C

प्युरिन  
 Purine

पायरीमीडीन  
 Pyrimidin

Adenine  
 एडेनीन (A)

Guanine  
 ग्वानीन (G)

Thymin  
 थायमीन (T)

साइटोसीन  
 Cytocine (C)



RNA ⇒ Ribonucleic Acid

राइबोन्यूक्लिक अम्ल

→ संरचना Structure ⇒

एक कुण्डलित संरचना

Single helix

→ कार्य ⇒  
function

प्रोटीन बनाना

Protein formation



# ⇒ Mitochondria

## अनुसंधान/का

→ खोज Discovery ⇒ कॉलीकर Koliker

→ शब्द term ⇒ Benda बेंडा

→ बायोब्लास्ट शब्द ⇒ Altman नॉ  
Bioblast term आल्टमैन

→ कोशिका का ऊर्जा गृह कहते हैं power house of the cell

→ यहां A.T.P का निर्माण होता है A.T.P formation

A.T.P

⇒ Adenosine - tri-phosphate

एडिनोसिन ट्राई-फॉस्फेट

⇒ कोशिका की ऊर्जा इकाई कहते हैं

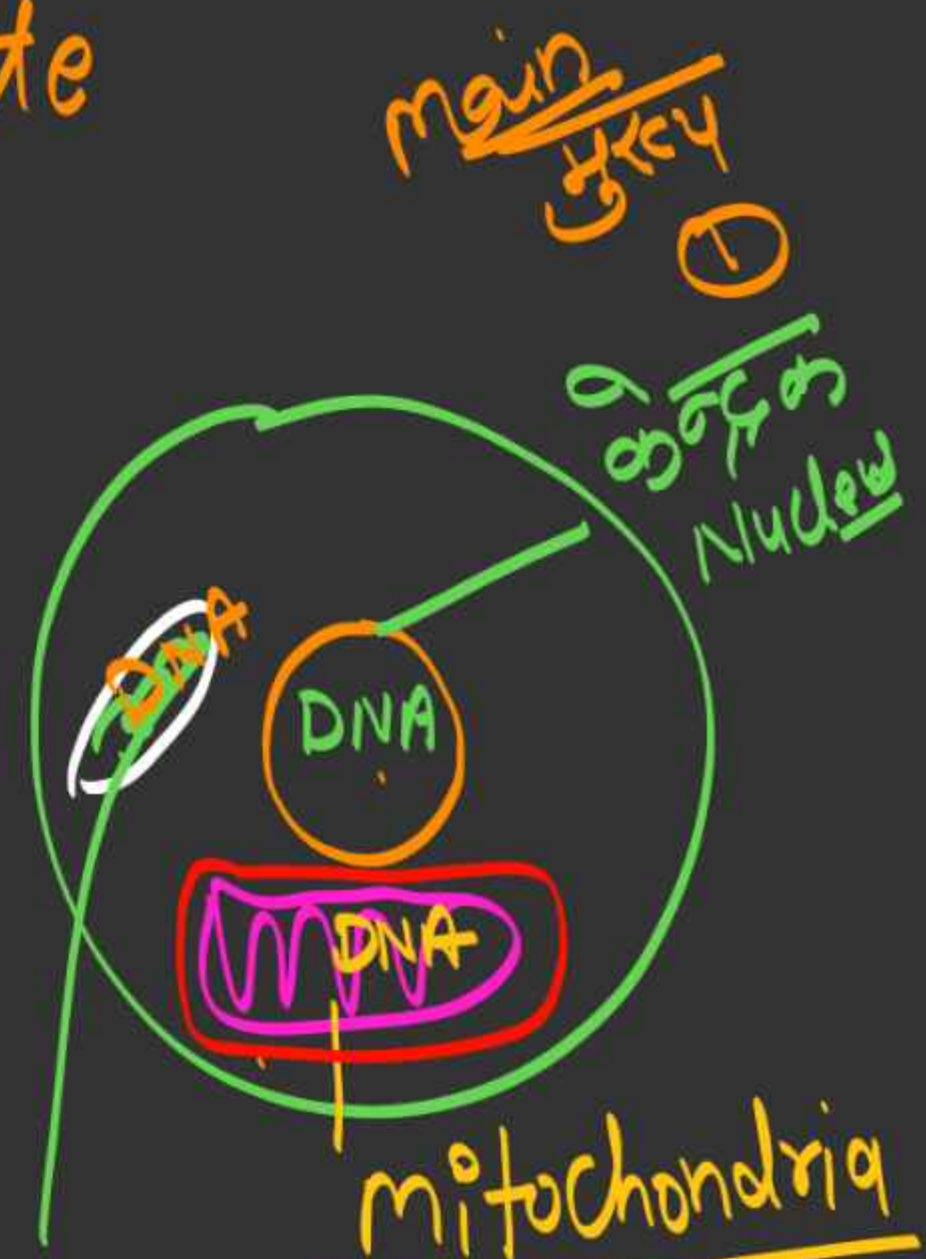
Energy unit of cell.

⇒ सूत्रकोशिका में स्वयं का DNA होते हैं

Mitochondria have its own DNA

⇒ दोहरी मिली संरचना है

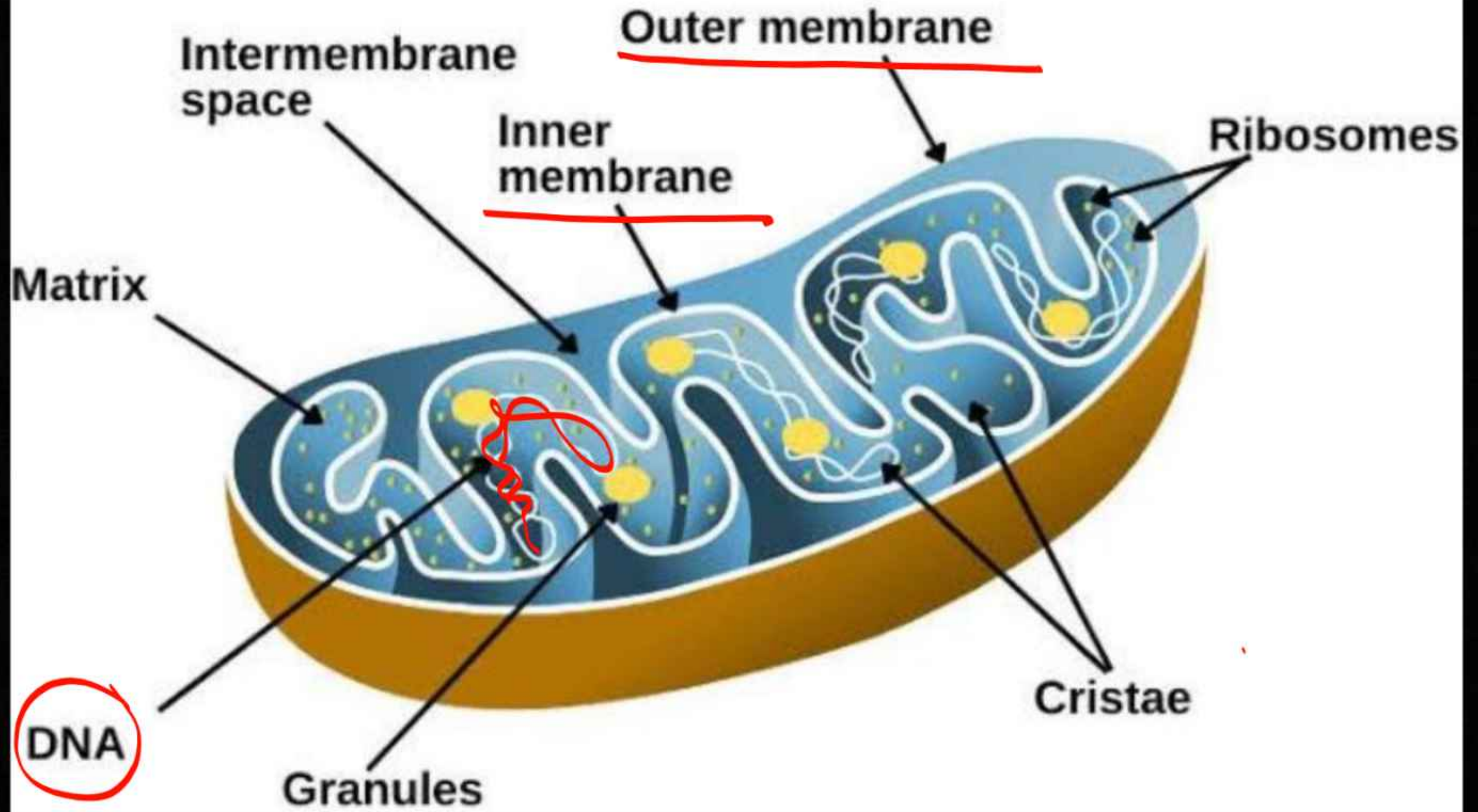
Double membrane



Chloroplast

2

3 हरितलवक



# ⇒ Golgi Body गाल्गी काय

↳ खोज → कैमिलो गाल्गी Camilo Golgi  
Discovery

थातापात प्रबंधक . बंडल . पैकर्स  
Traffic police Bundle packers



कहते हैं

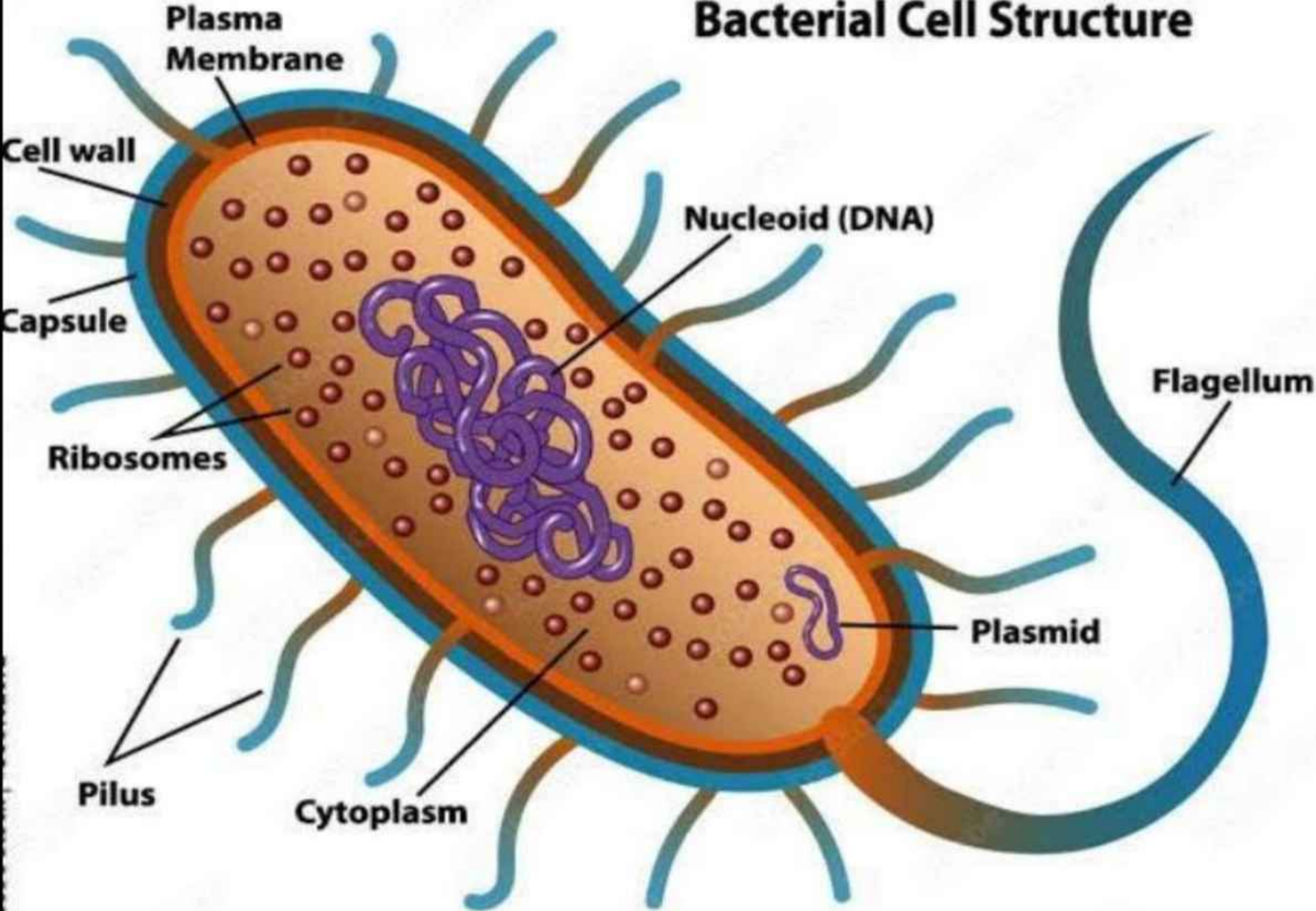
→ प्रोटीन व दूसरे पदार्थों को पैक करती है

→ शिकारों का Acrosome बनाती है



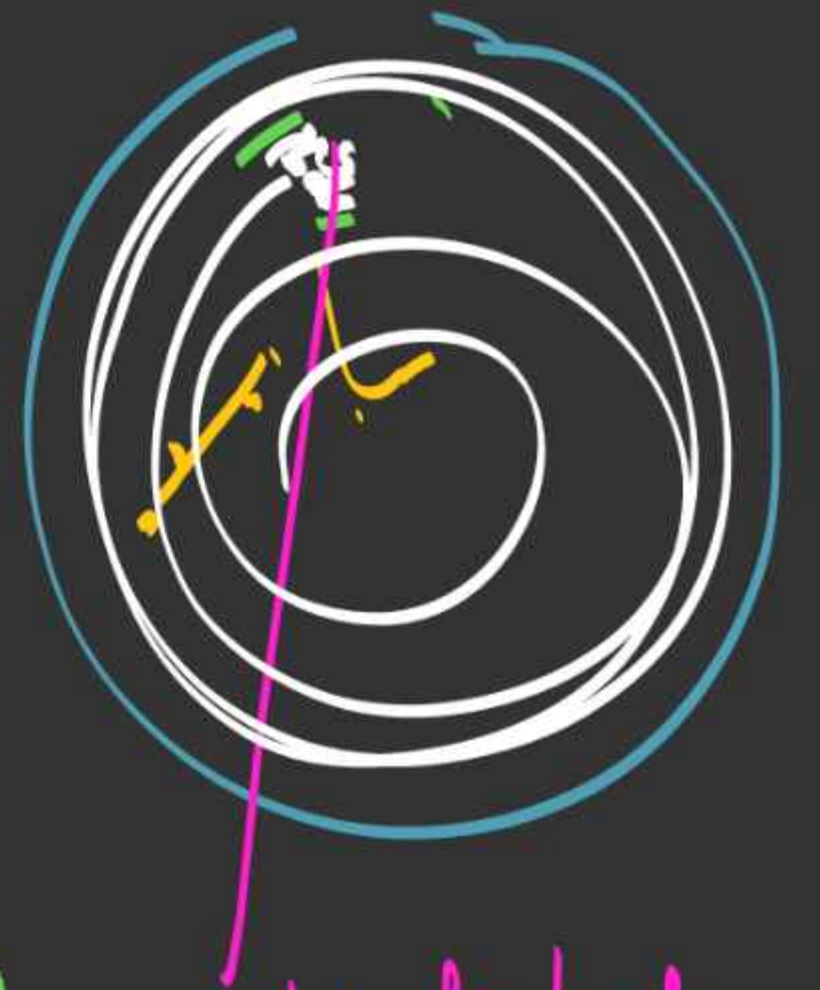
पादप कोशिका plant cell ⇒ Dictyosome  
Acrosome of sperm — डिक्टीयसॉम कहते हैं

# Bacterial Cell Structure



⇒ Lysosome  
लाइसोसोम

- ↳ खोज Discovery → D-Duval जी ड्युव
- ↳ Suicidal Bag of the cell  
कोशिका की आत्मघाती थैली कहते हैं
- ↳ पाचक थैली भी कहते हैं Digestive Bag
- ↳ अपघटनीय विकार पाए जाते हैं  
Hydrolytic Enzyme are present



Hydrolytic Enzyme  
PH मान - 4-5

# ⇒ Ribosome राइबोसोम

↳ खोज पल्लादे पॅलाडी  
Discovery

→ प्रोटीन की फैक्ट्री कहते हैं Protein factory

→ कार्य ⇒ प्रोटीन का संश्लेषण Protein synthesis  
function

→ प्रकार - 2  
Types

- 70s Ribosome
- 80s Ribosome

⇒ ER Endoplasmic Reticulum  
अन्तः कक्ष जालिका

खोज ⇒ Porter पॉर्टर  
Discovery

⇒ कोशिका का अन्तः कंकाल कहते हैं  
Endoskeleton of cell.

⇒ 2 प्रकार

Rough ER	<u>खुरदरी अन्तः कक्ष जालिका</u>
Smooth ER	<u>कामल अन्तः कक्ष जालिका</u>

खुरदरी

Rough



रूखे रंग के पापे जैसे

**Ribosome** are present



प्रोटीन संश्लेषण

protein synthesis

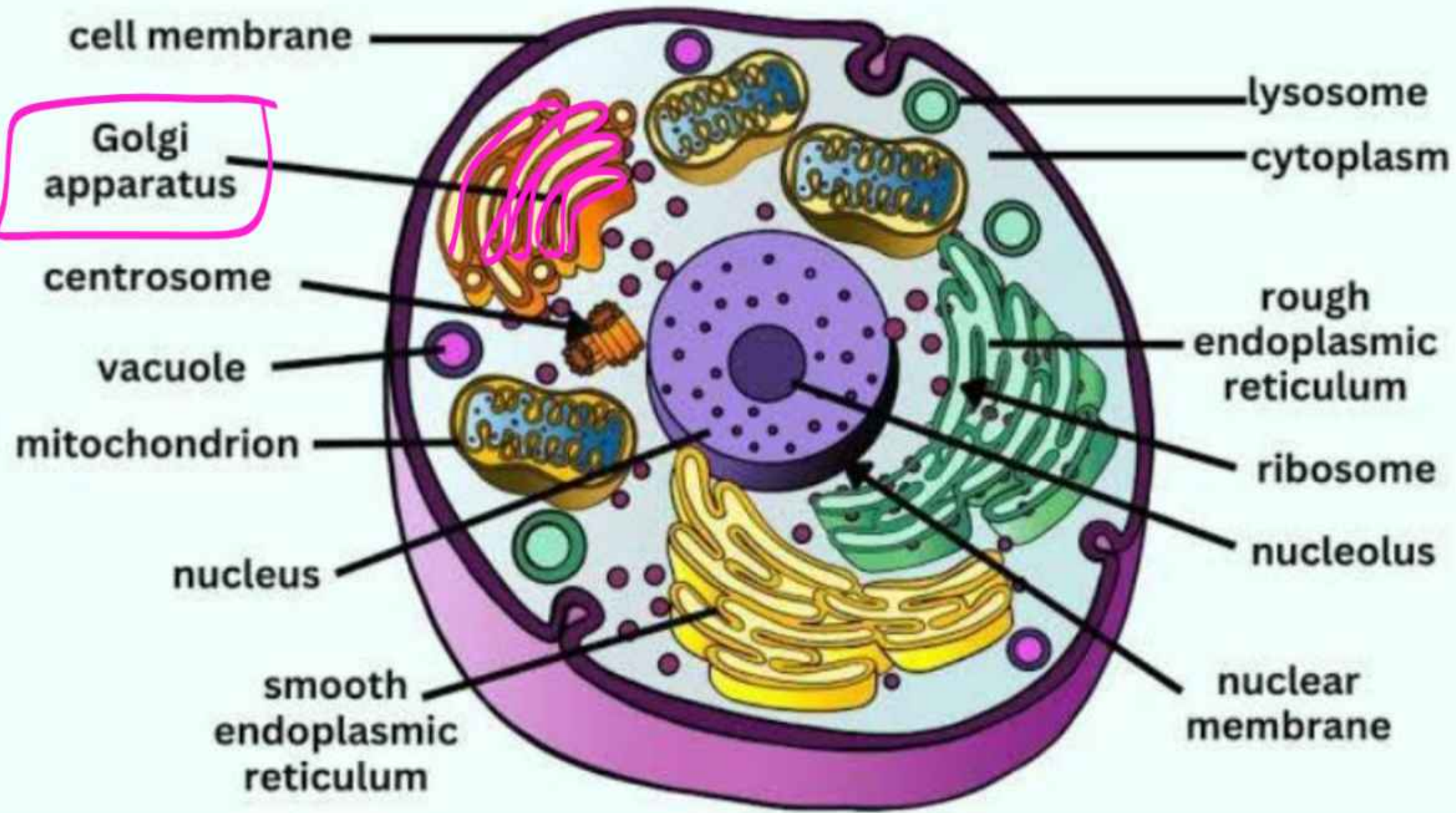
कौमल Smooth



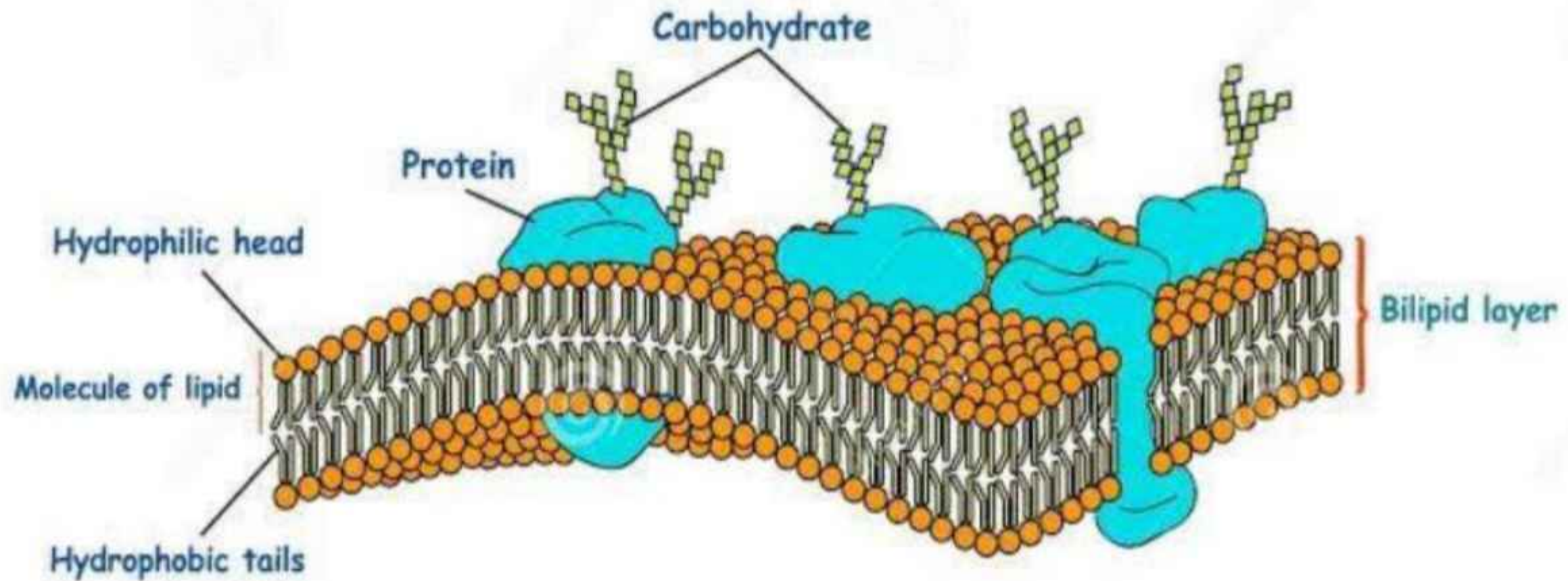
लिपिड संश्लेषण करती है

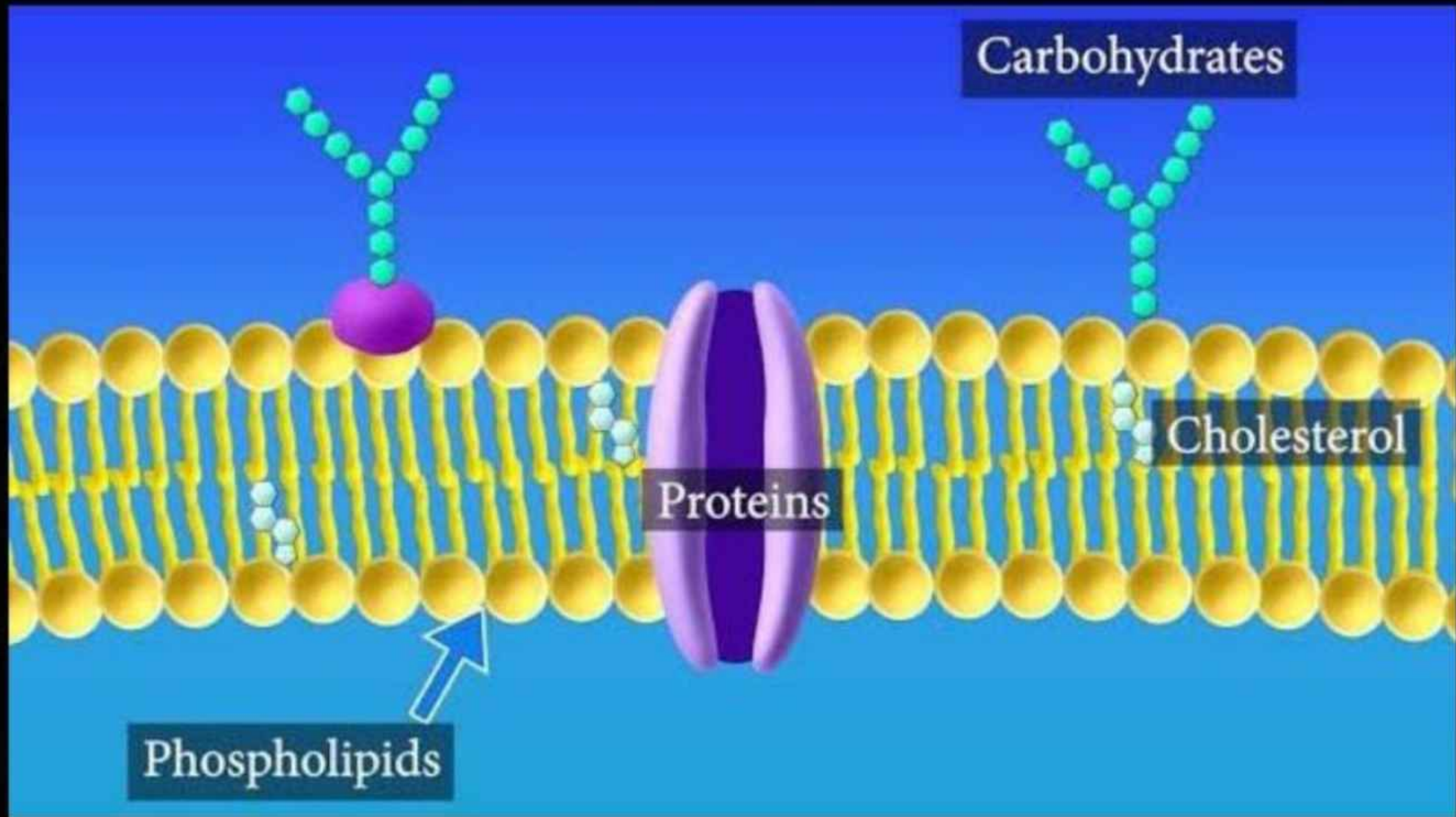
Lipid synthesis

# Animal Cell

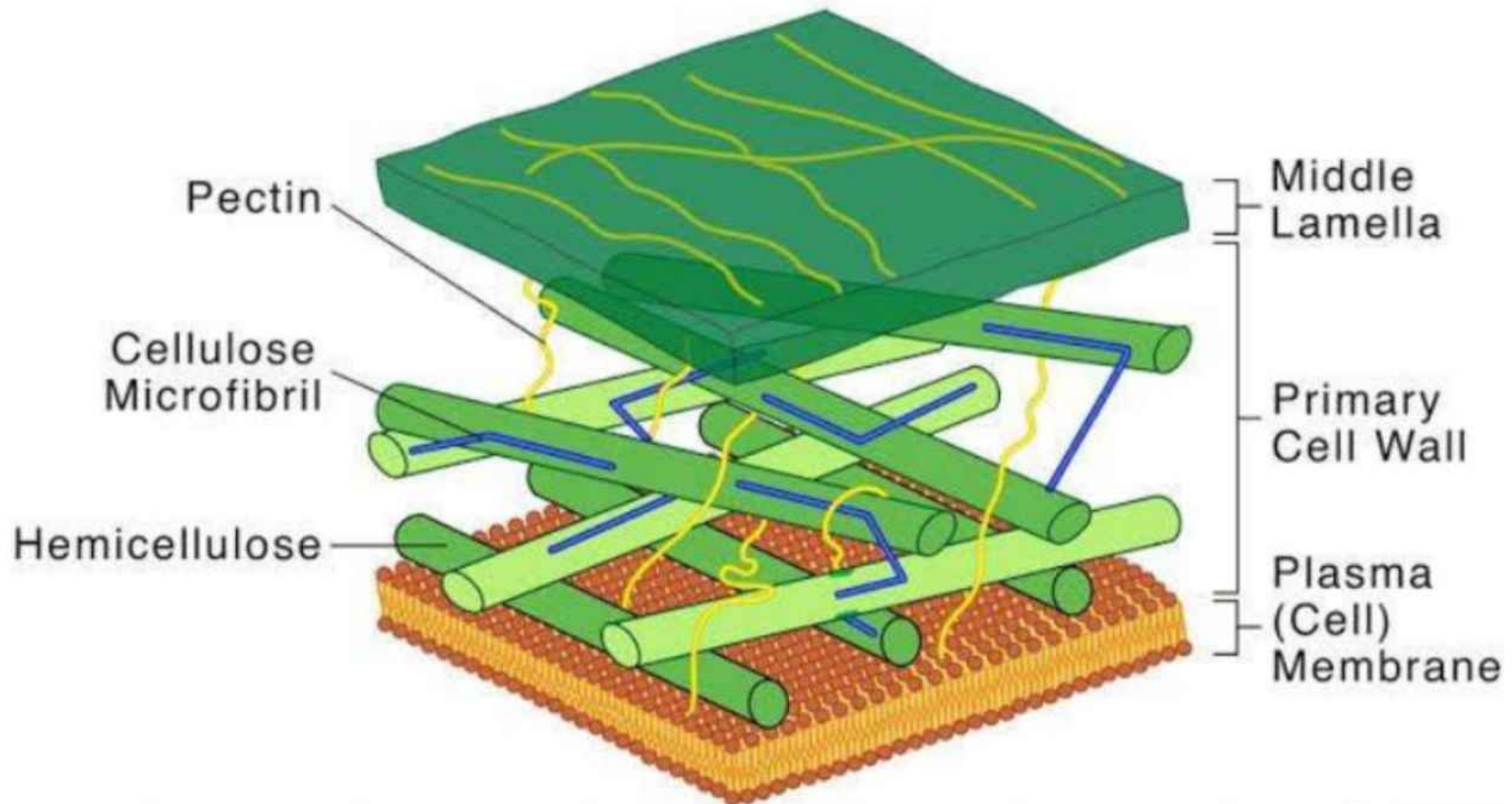


## The structure of the cell membrane





# Cell Wall Structure



# Plant Cell

