

Cell कौशिका

Types of cell (कौशिका के प्रकार)

Prokaryotic cell
अकेन्द्री कौशिका

- अविकसित कौशिका है
Undeveloped cell
- केंद्रक नहीं पाया जाता है
no Nucleus

Eukaryotic cell
सकेंद्री कौशिका

- विकसित कौशिका
Developed cell
- केंद्रक पाया जाता है
have Nucleus

Prokaryotic अकेलकी

⇒ केवल 70s प्रकार के राइबोसोम पाए जाते हैं

only 70s Ribosomes are present

⇒ DNA Histone protein के साथ नहीं होता है
DNA without Histone

Eukaryotic सकलकी

⇒ 70s व 80s राइबोसोम पाए जाते हैं

Both Ribosomes are present
(70s + 80s)

DNA में हिस्टोन प्रोटीन पायी जाती है
DNA with Histone protein

Pro

⇒ दोहरी झिल्ली कोशिकांग
नहीं होते हैं

Double membrane
Cell organelles are
Absent

⇒ सूत्रकाणिका X
Mitochondria

⇒ हरि अन्तःकणिका X

⇒ Golgi Body गॉल्जीकाय X

⇒ केन्द्रक Nucleus X

Eu

All are present
सभी पाये जाते हैं

उदाहरण ⇒ ① जीवाणु ✓
Ex Bacteria

② नीली हरी शैवाल ✓
Cyanobacteria

एक कोशिकीय
Single

उदाहरण ⇒ ① एक कोशिकीय ✓
Ex ② बहु कोशिकीय दोनो पायी जाती है

Present in both single cellular and multicellular.

एक कोशिकीय जीव single cellular
अमीबा, युग्लिना, पैरामिडियम
Amoeba, Euglena, Paramecium

बहु कोशिकीय जंतु ✓

कोशिकांग Cell organelles

① कोशिका भित्ति Cell wall

⇒ केवल पादप, कवक व जीवाणु कोशिका पायी जाती है

It is present only in plant, fungus & bacterial cell

⇒ यह जंतु कोशिका में नहीं पायी जाती है
not present in Animal cell

⇒ पादप plant → सेल्युलोज की बनी होती है (cellulose)

⇒ कवक fungus → काइटिन की बनी होती है (chitin)

⇒ जीवाणु Bacteria → पेप्टिडोग्लाइकन peptidoglycan

कोशिका भित्ति → कार्य ⇒ कोशिका को सुरक्षा देना
cell wall function Protection

② Cell membrane (plasma membrane)
कोशिका झिल्ली (प्लाज्मा झिल्ली)

⇒ ये सभी कोशिकाओं में उपस्थित

present in All cell

⇒ यह फॉस्फोलिपिड-प्रोटीन की बनी होती है

It is made up of phospholipid protein

Cell membrane

कोशिका झिल्ली

⇒

कोशिका के अंदर तथा बाहर जाने वाले पदार्थों का चुनाव करती है

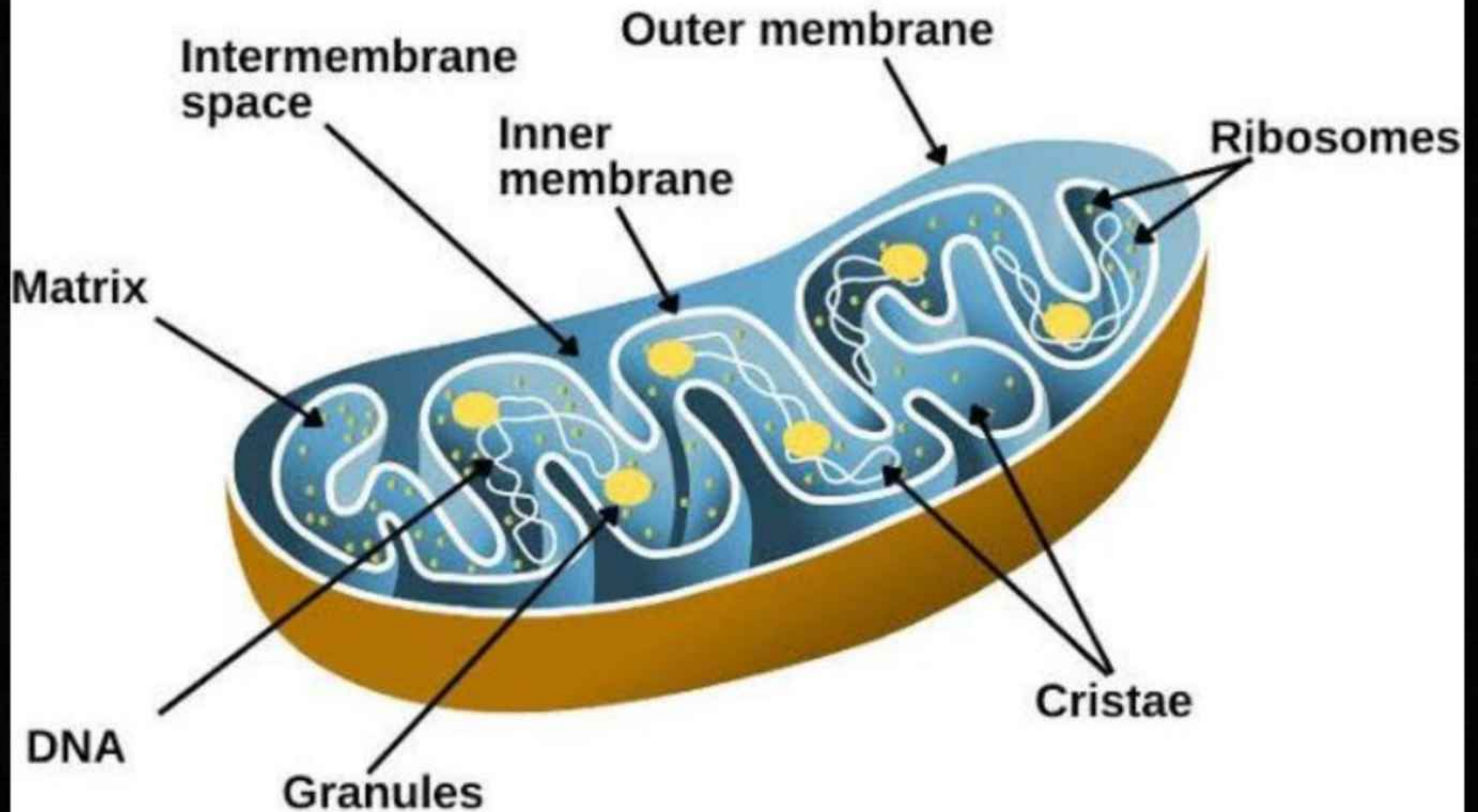
Selection of Material Inside & outside from the cell

→ चयनात्मक झिल्ली कहते हैं
Selective membrane

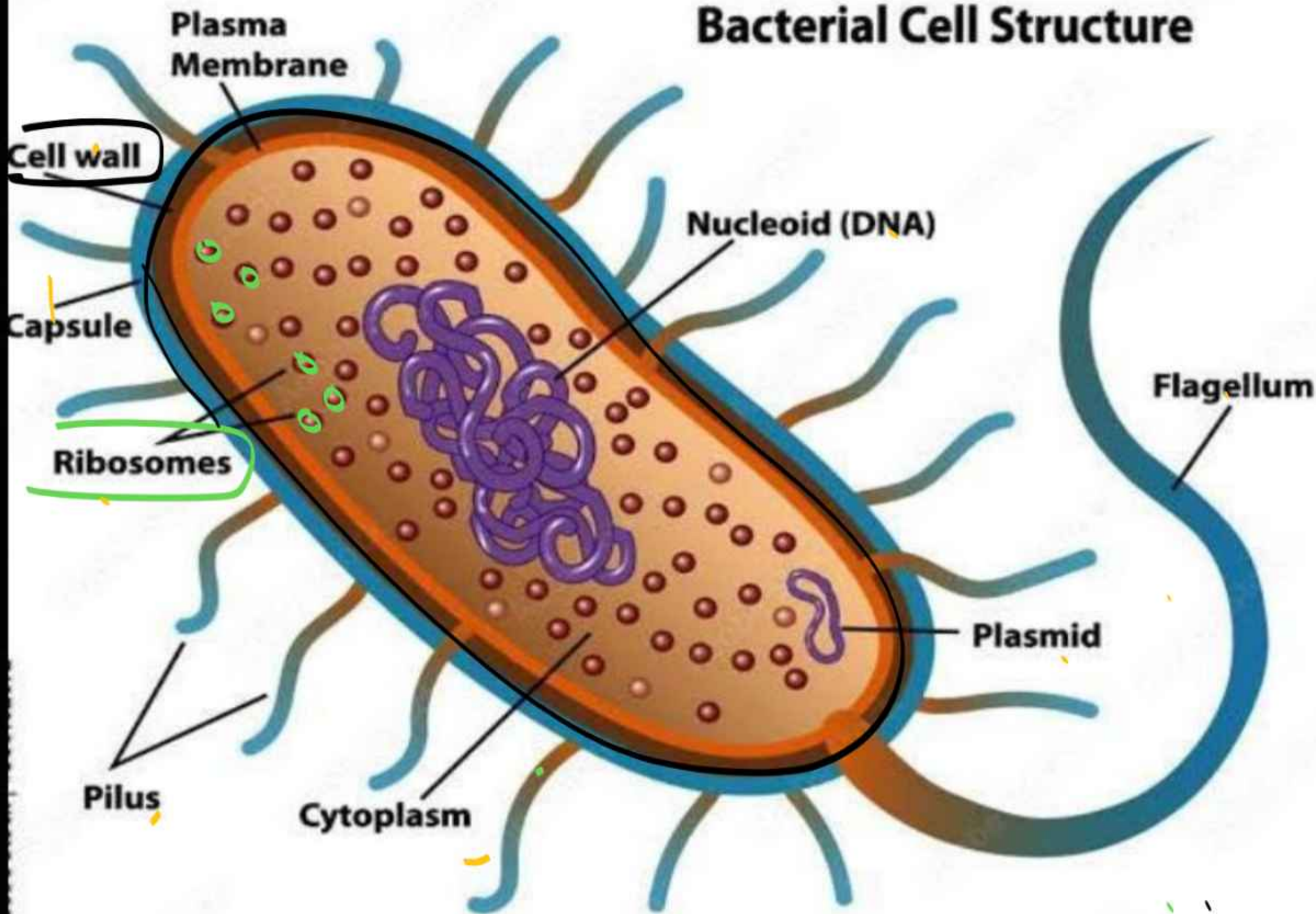
→ Nature ⇒ अर्धपारगम्य semipermeable
प्रकृति

⇒ Nucleus ⇒
കേന്ദ്രം

✓

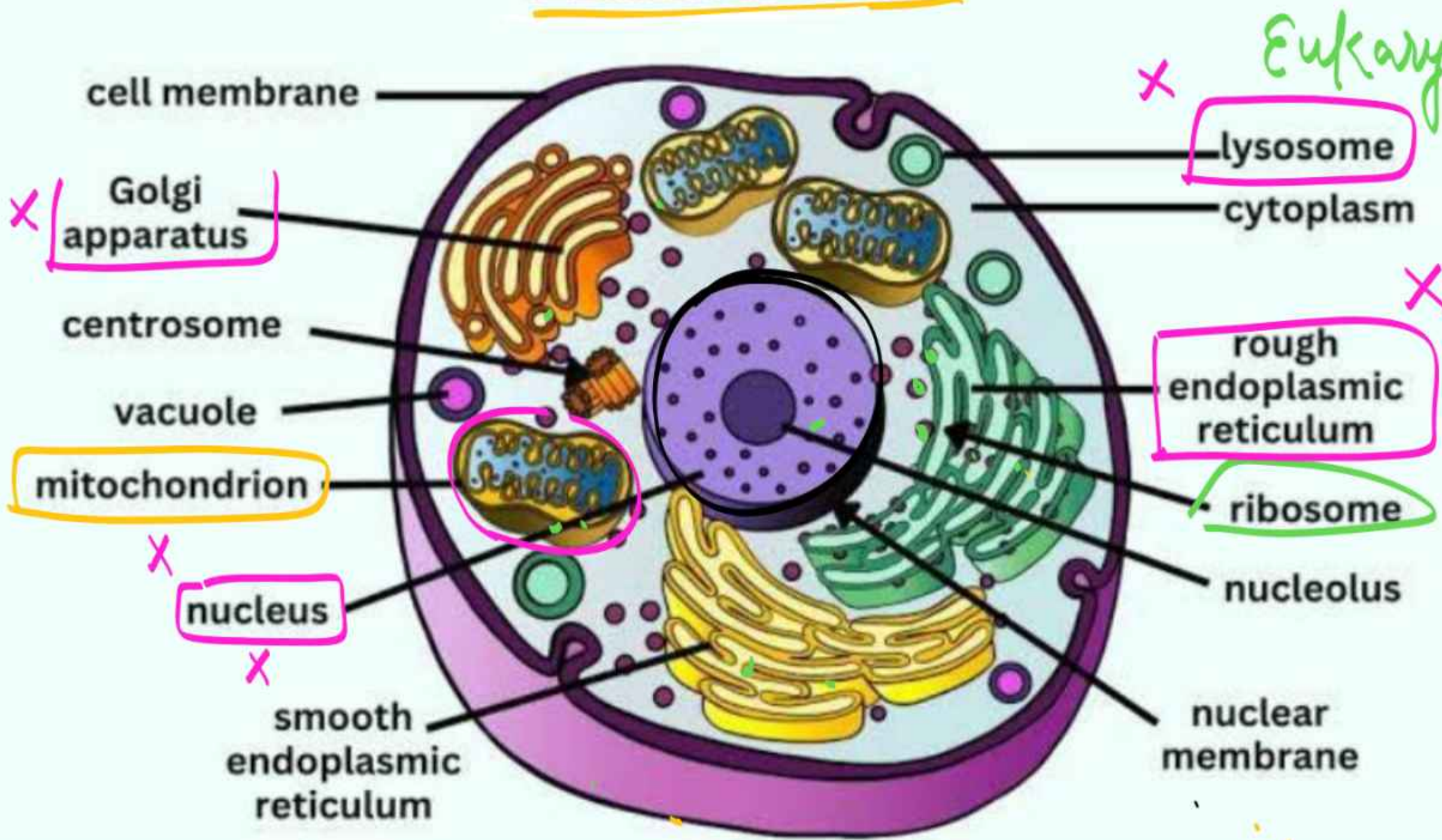


Bacterial Cell Structure

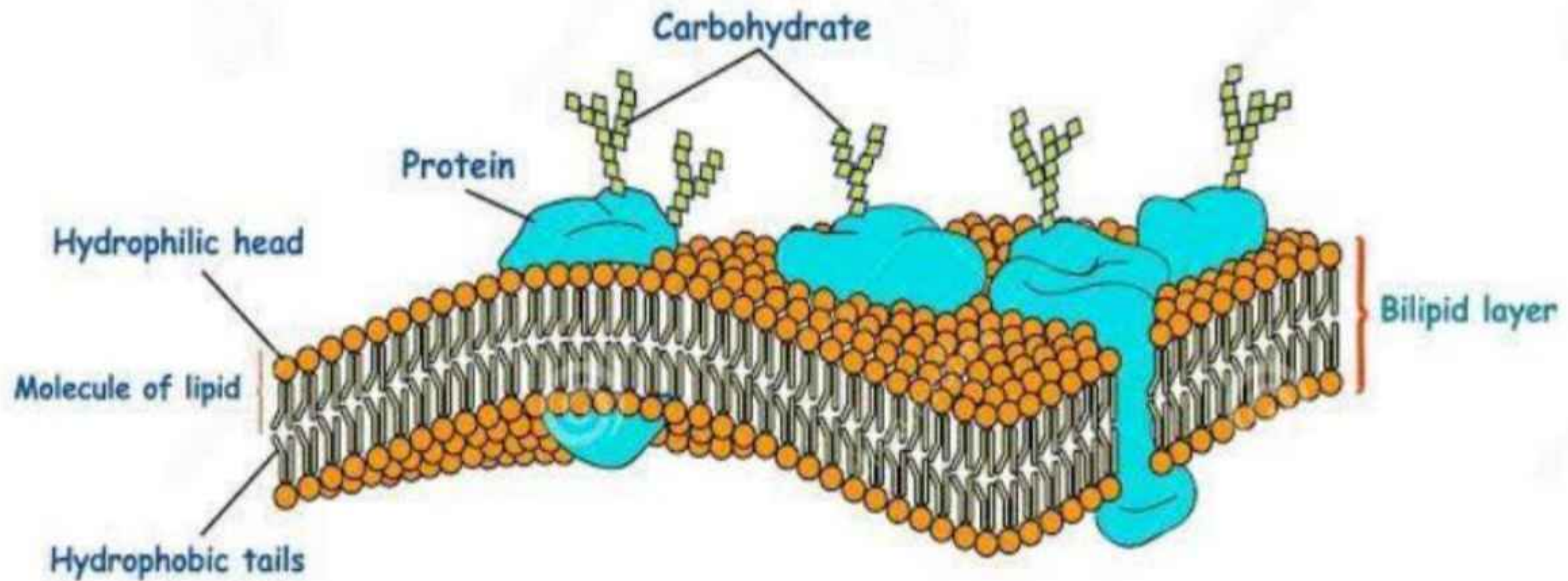


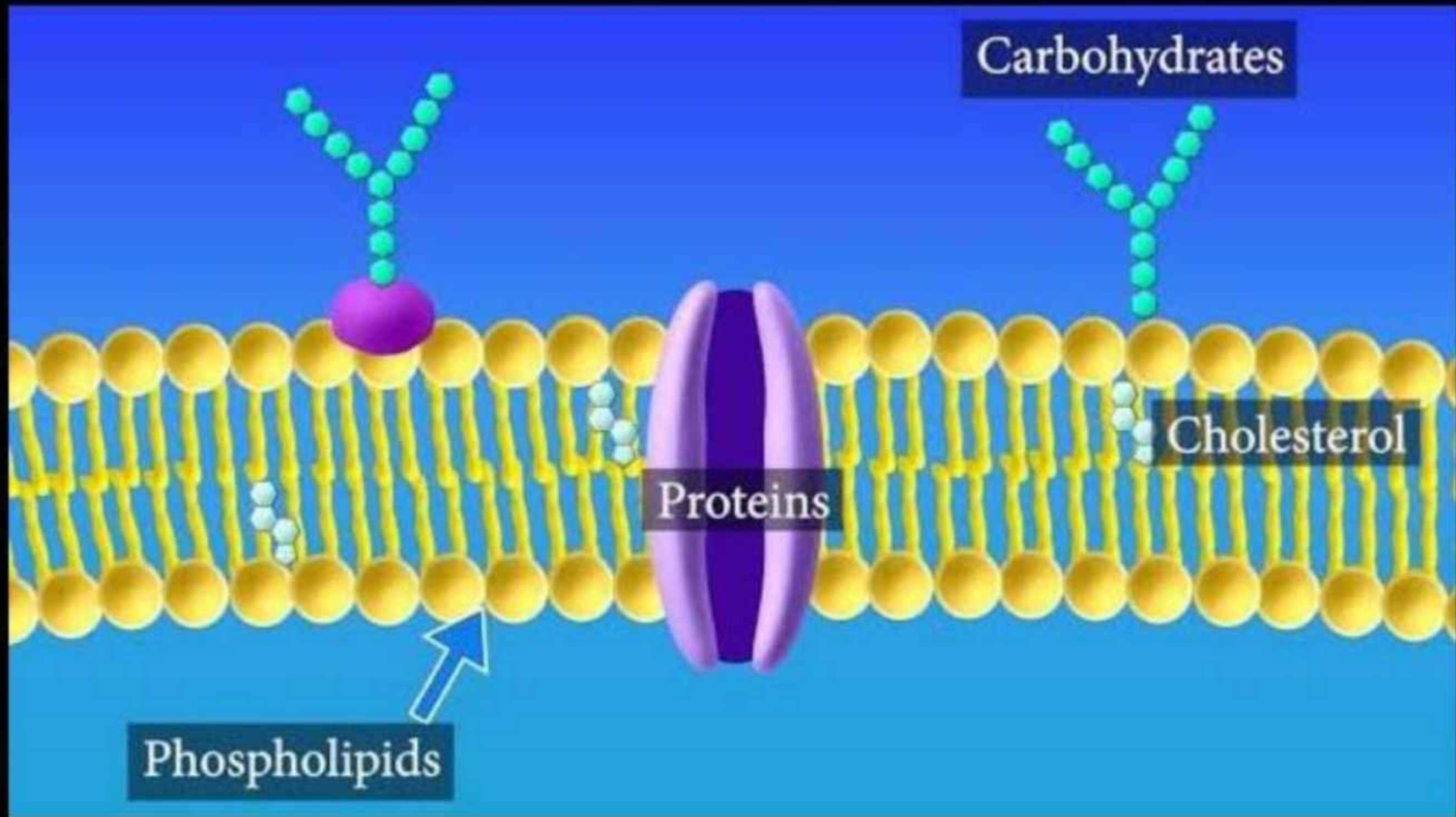
अवि नसिन
औशिका
Prokaryotic

Animal Cell

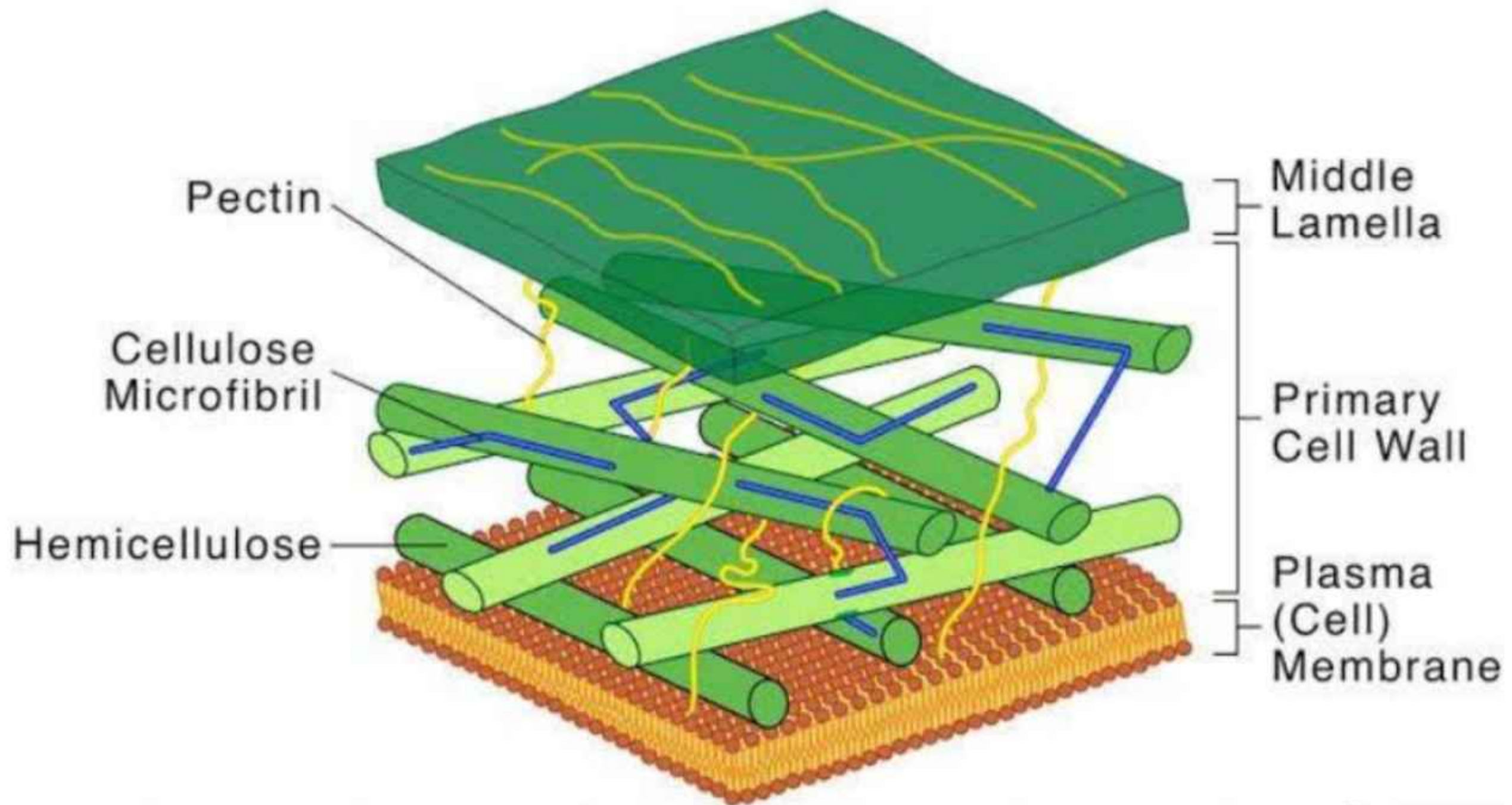


The structure of the cell membrane





Cell Wall Structure



Plant Cell

