

Carbohydrates

कार्बोहाइड्रेट्स

② Dipaccharide द्वि संकराण्ड (Oligosaccharide)
आलिगोसंकराण्ड

→ ये शर्करा के 2-10 अणु होते हैं

These are 2-10 molecules of sugar.

⇒ द्विसंकराण्ड के द्वि सं बनते हैं Joining of Two monosaccharide

→ Taste. स्वाद ⇒ मीठा sweet

→ जल ⇒ घुलनशील soluble

उदाहरण
Ex \Rightarrow ① Sucrose
सुक्रोज \Rightarrow ① table sugar (चीनी)
② Cane sugar गन्ने की शर्करा

Glucose + Fructose
ग्लूकोज + फ्रक्टोज

② Maltose
माल्टोज \rightarrow अनाज की शर्करा कहते हैं Cereals sugar.

Glucose + Glucose

③ Lactose
लैक्टोज ⇒ (दूध की शर्करा) Milk Sugar
↳ मीठापन sweetness

Glucose + Galactose
ग्लूकोज + गैलैक्टोज

Polysaccharide

पॉलिसैकराइड


→ ये शर्करा के 10 से अधिक अणु हैं

these are more than 10 molecules of sugar.

→ Taste ⇒ स्वादहीन tasteless

⇒ जल water ⇒ अघुलनशील Insoluble

उदाहरण ⇒ (polysaccharide) Ex ^{सर्वाधिक पाया जाता}
most

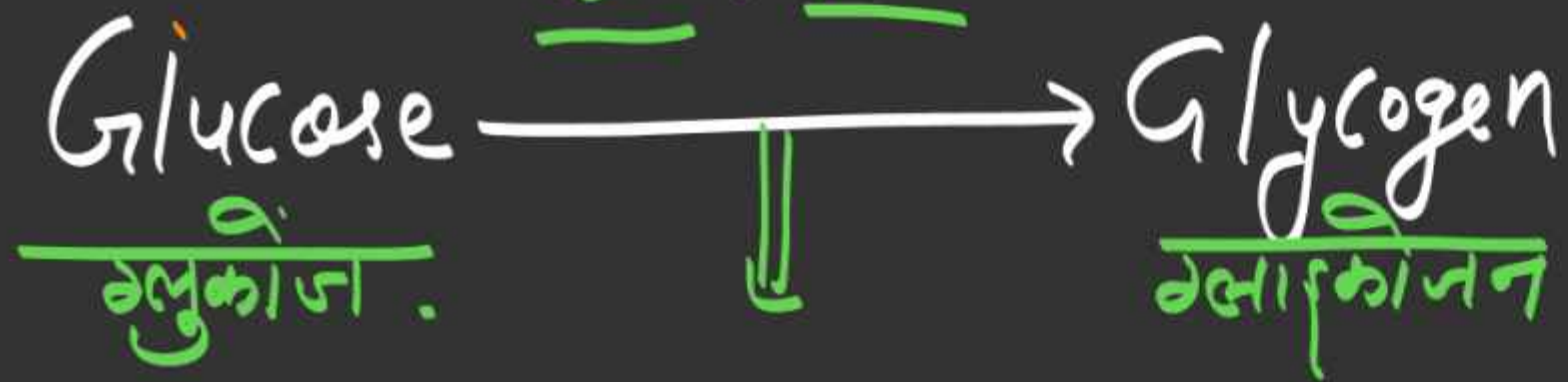
① Cellulose सेल्युलोज - पादप कोशिका भित्ति बनाता है 
Cell wall of plant

② Chitin काइटिन ⇒ कुवक की कोशिका भित्ति बनाता है
2nd
Cell of fungus

कीटा का बाह्य कंकाल बनाता है
Exoskeleton of Insects

③ pectine पेक्टिन ⇒ फलों का पका हुआ भाग है Ripen part of fruits
जैम व जेली बनाने में Jam / Jelly formation

4) Glycogen ग्लाइकोजन → जंतु शरीर में संग्रहित ऊर्जा
 Stored Energy in Animal
 ↳ Liver + muscles
 यकृत + पेशी



Glycogenesis

ग्लाइकोजेनेसिस

5) Starch मास → पादप शरीर में संग्रहित ऊर्जा Stored Energy in plant
 ↳ पत्तियाँ + जड़ें + बीज
 leaves + Roots + seed.

Cell कौशिक

अध्ययन → study
Cytology साइटोलॉजी

"सजीवों के शरीर की सबसे छोटी इकाई"

Smallest unit of living's Body

खोज
Discovery → मृत कौशिक Dead cell 1665 → Robert Hooke
रॉबर्ट हुक

Pond water

जीवित कौशिक Living cell → 1674 → Leewenhoeck
- ल्युवनहॉक

तालाब में
शैवाल में की
थी

Robert Hooke

→ father of cytology कौशिका विज्ञान के पिता

→ कार्ड में की (मृत कौशिका खोज)

Cork



→ Cell wall ⇒ cell structure

→ सुबरीन (Suberin) पाया जाता है

संसार के सबसे बड़ी कोशिका
Biggest cell

शुतुमुर्ग के अंडे की कोशिका
ostrich's egg cell

संसार में सबसे छोटी कोशिका
Smallest cell

जीवाणु Bacteria

नाम Name

Mycoplasma cellisceptum

माइकोप्लाज्मा सेलिसिप्टम

① P.P.L.O

pleuro pneumonia like organism

प्लुरो प्युमोनिया लाइक ऑर्गेनिज्म

② M.L.O → Molecule like organism

अणु के समान जीव

मानव शरीर
Human Body

छोटी कोशिका

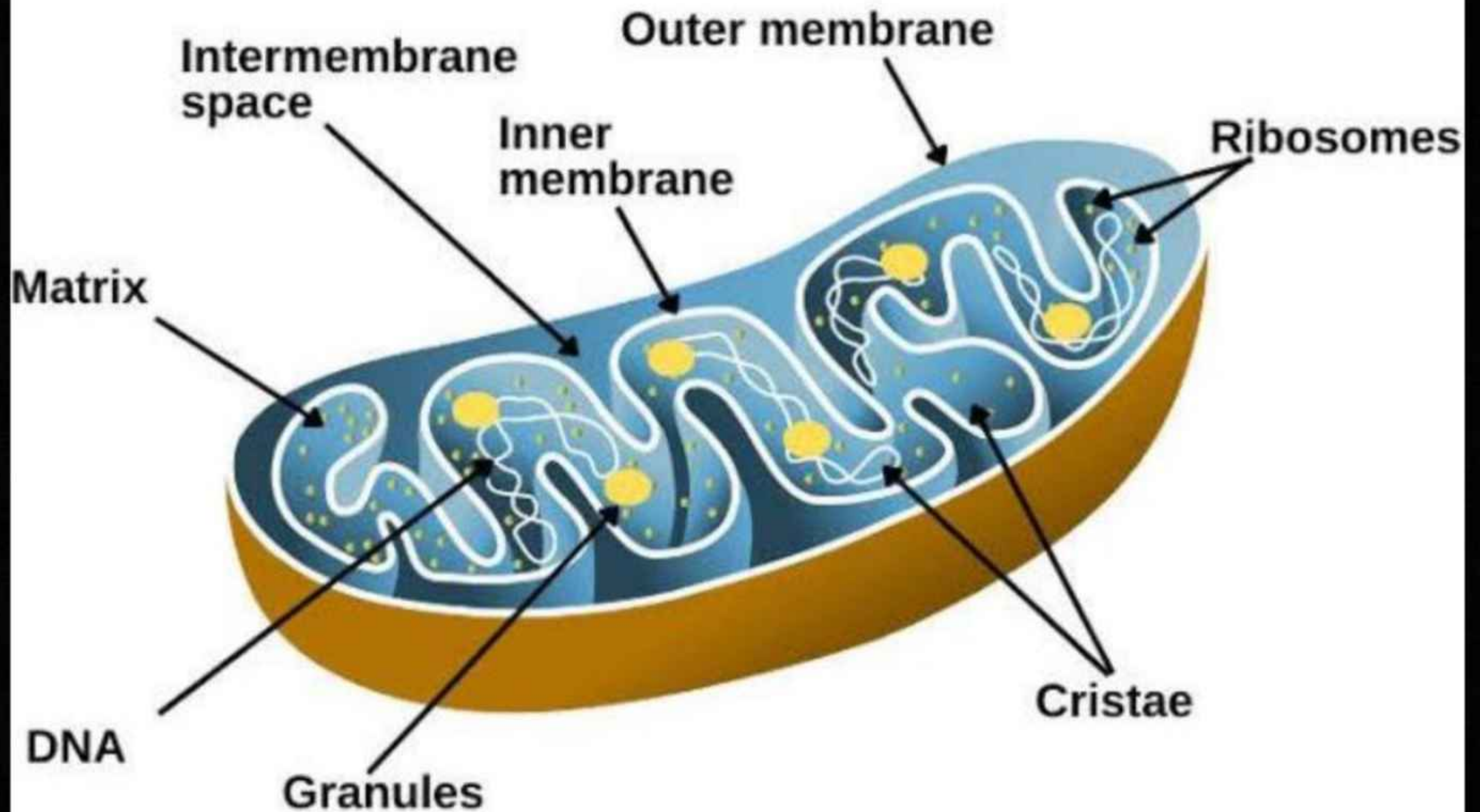
→ Granules of cerebellum X
सेरीबेलम के ग्रेनुलर

⇒ शुक्राणु कोशिका sperm cell ✓

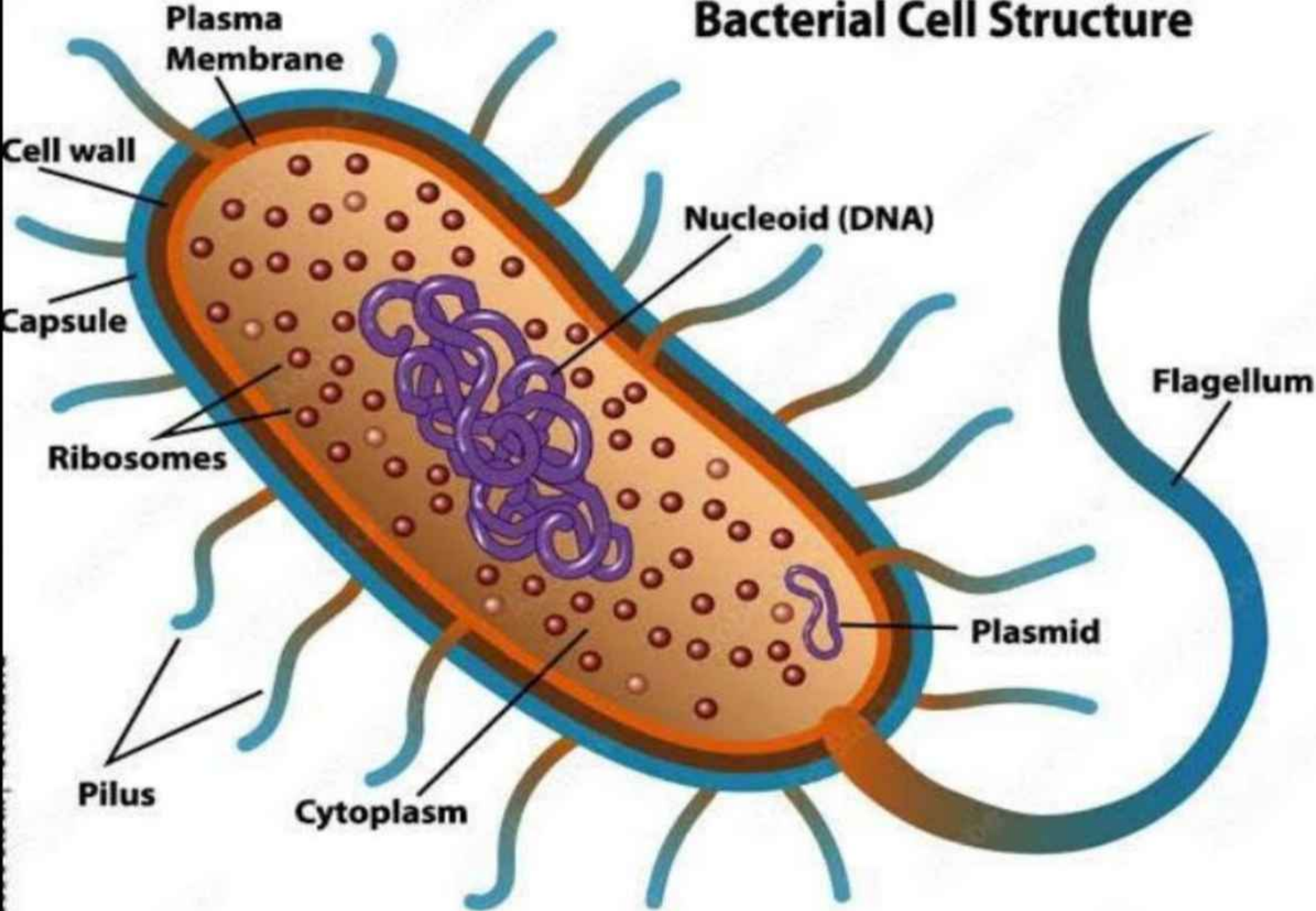
बड़ी कोशिका Biggest cell

अंडाणु कोशिका

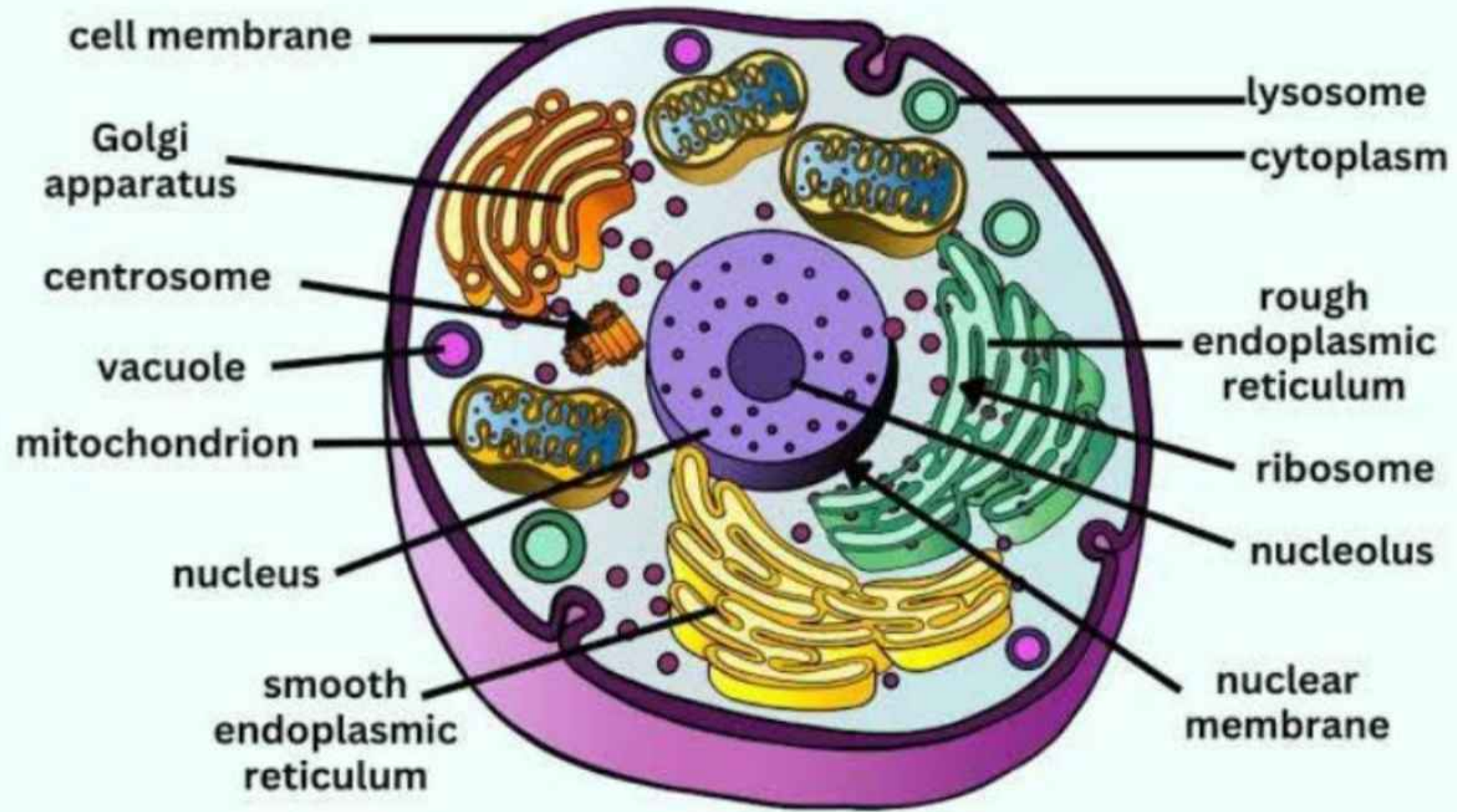
ovum cell



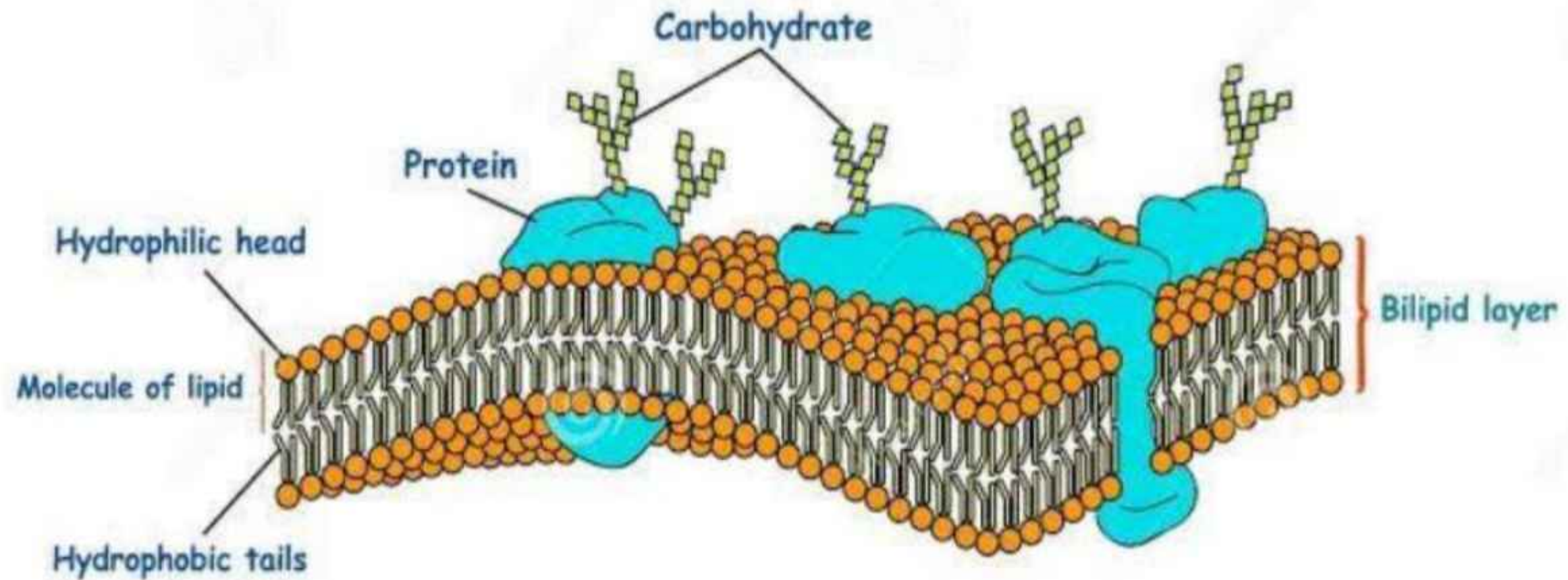
Bacterial Cell Structure

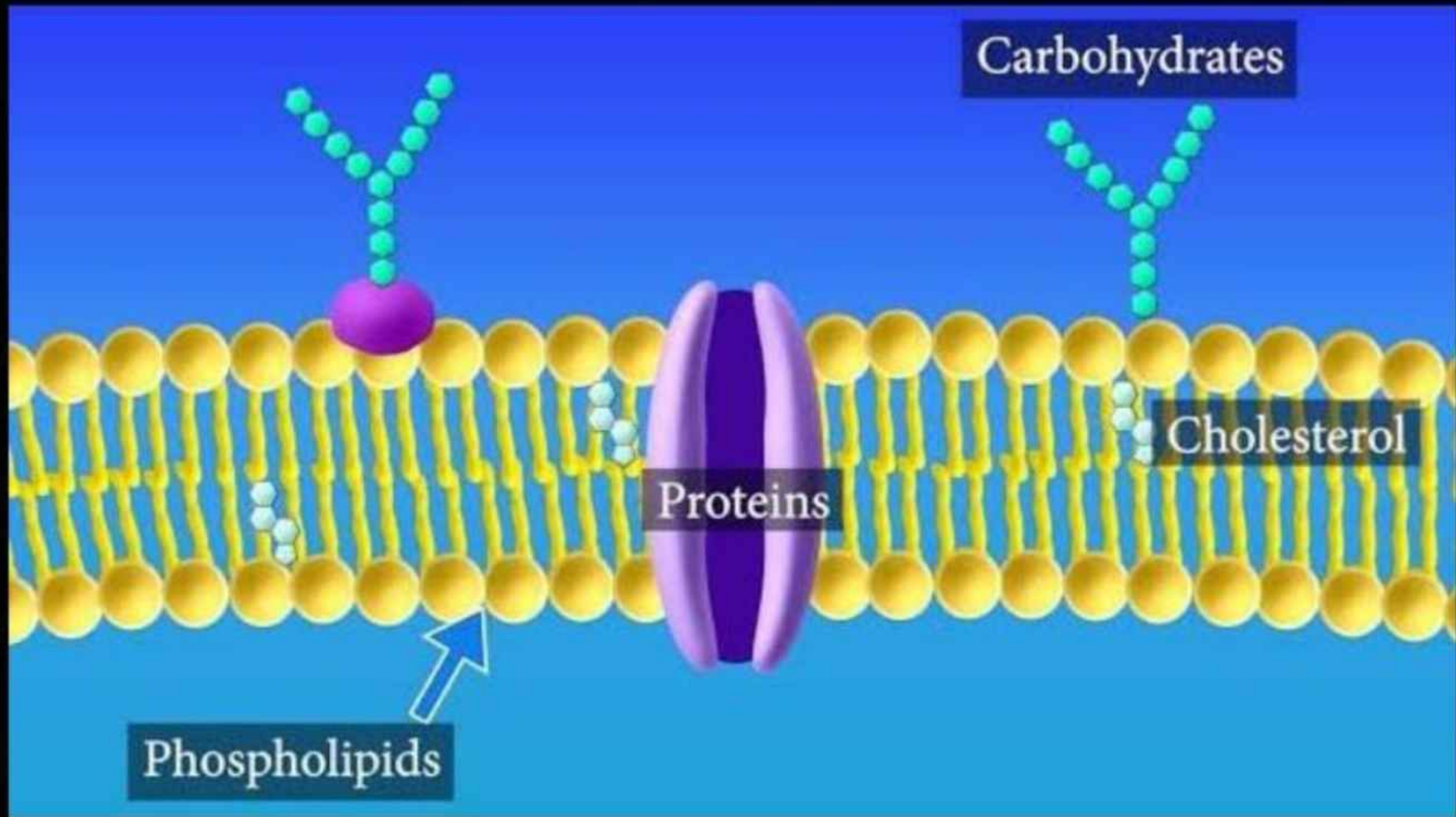


Animal Cell

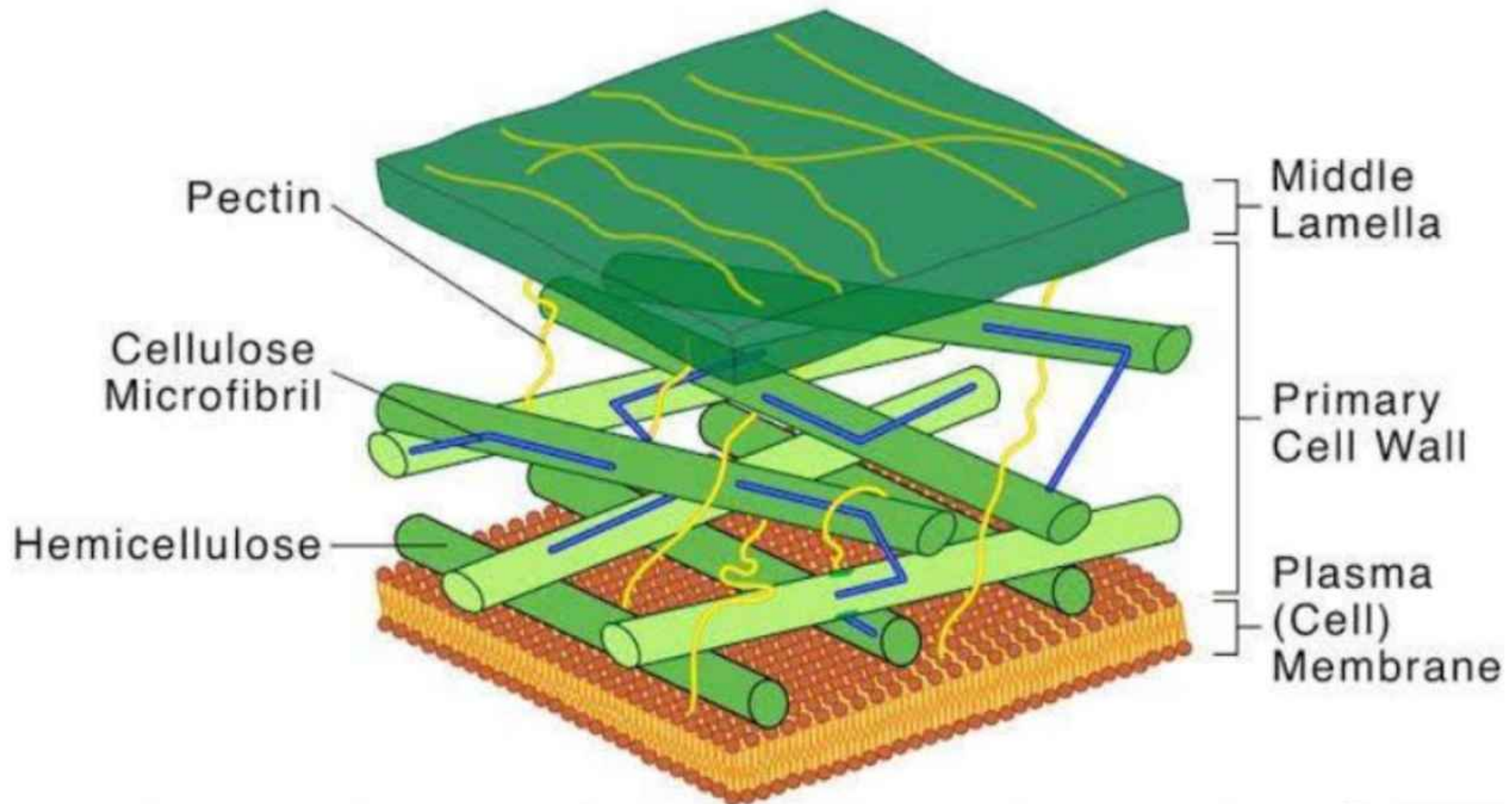


The structure of the cell membrane





Cell Wall Structure



Plant Cell

