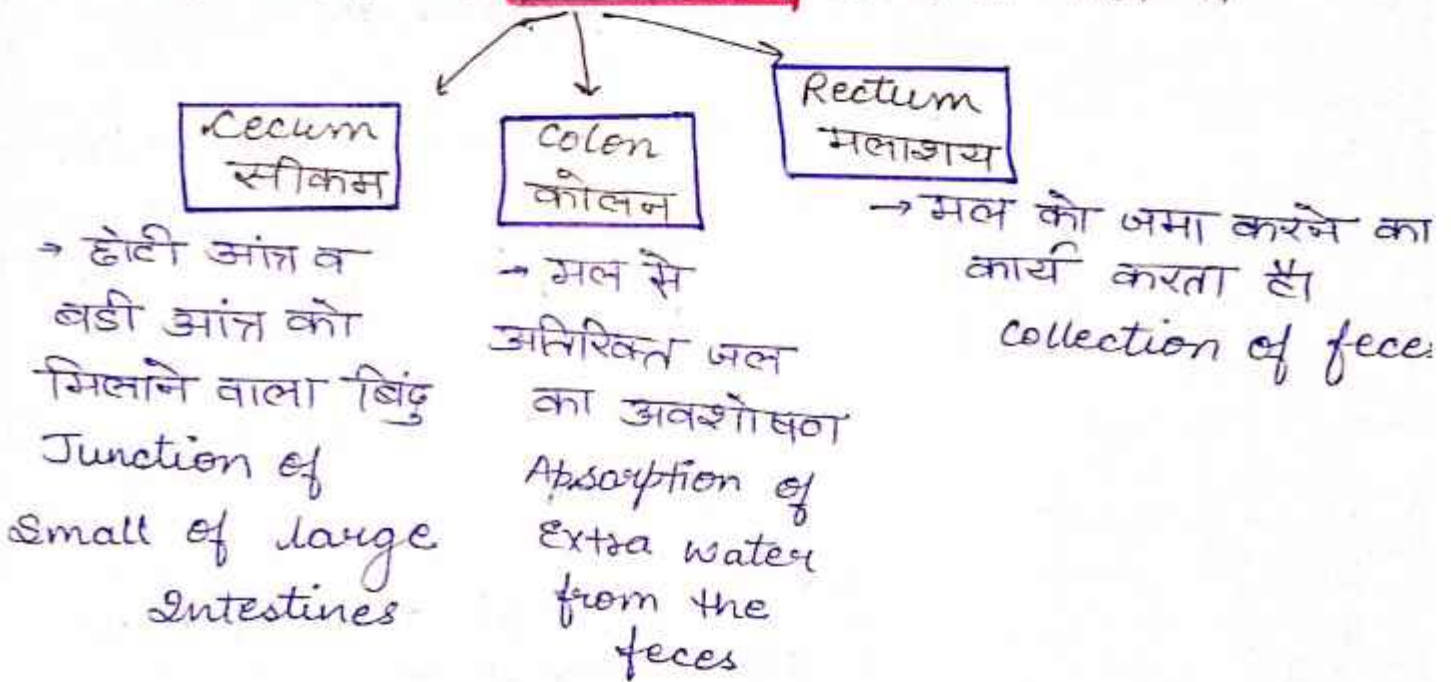


Biology

Large Intestine बड़ी आंत

लम्बाई length \rightarrow 1-1.5 mt होती है

बड़ी आंतों को तीन भागों में बांटा जाता है



Colon कौलन

कौलन बड़ी आंत का सबसे लम्बा भाग है
longest part of large Intestine

कौलन के चार भाग होते हैं (4 parts)

- ① Sigmoid colon सिगमोइड कौलन
- ② Ascending colon अपोवाही कौलन
- ③ Descending colon अधोवाही कौलन
- ④ Transverse colon ट्रान्स्वर्स कौलन

ROJGAR WITH ANKIT



ROJGAR WITH ANKIT

कौलन → जीवाणु पाया जाता है Present in Bacteria

E-coli ई-कोलाई जीवाणु पाया जाता है

→ अच्छा जीवाणु good Bacteria

→ ई-कोलाई विटामिन्स का निर्माण करता है Vitamin formation

vit-K

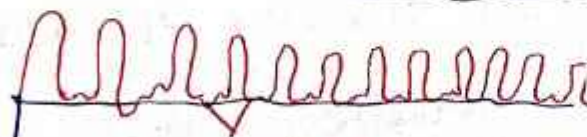
vit-B₁₂

→ मल खाता है यह जीवाणु eat feces

→ मानव + ई-कोलाई के मध्य सहजीवन संबंध बनता है

Human + E-coli Show symbiotic Relation

Ileum शोषान्त (होरी आंत्र) small intestine



पोषक पदार्थों का अवशोषण करती हैं

अंगुलीनुमा संरचना

finger like structure

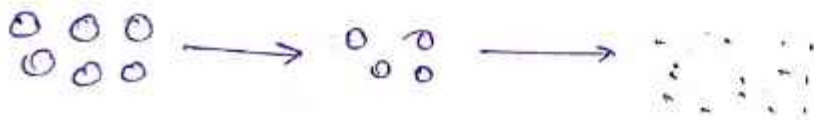
को रसाकुर कहते हैं

known as Villi

Absorption of nutrients

ROJGAR WITH ANKIT

④ Protein → Pepton ⇒ Amino Acid
प्रोटीन → पेप्टोन ⇒ अमीनो अम्ल



⑤ carbohydrate → starch → Glucose → ^{संचित} store
कार्बोहाइड्रेट्स → स्टार्च → ग्लूकोज
↓
Glycogen
ग्लाइकोजन

⑥ वसा fats ⇒ Triglycerole ⇒ fatty Acid
ट्राइग्लिसराइल ⇒ वसीय अम्ल

Diseases रोग

रोग दो प्रकार के होते हैं।

जन्मजात रोग
या

आनुवांशिक रोग

Genetic Diseases

↳ ये रोग जन्म से होती हैं
By Birth

एक पीढ़ी से दुसरी पीढ़ी
में फैलती हैं।

Spread one generation to
Another.

अर्जित रोग

Acquired disease

संक्रामित रोग
Infections
diseases

असंक्रामित
रोग
Non-Infection

संक्रामित रोग

Infectious Diseases

① जीवाणु Bacteria

② विषाणु Virus

③ प्रोटोबोआ Protozoa

④ कवक Fungi

रोगाणु
Pathogen

जीवाणु जनित रोग

Bacterial diseases

- पं → प्लेग Plague
- डि → डिप्थीरिया diphtheria
- त → तैपटिक tuberculosis
- का → काली खांसी whooping cough
- टि → टिटेनस tetanus / टाइफाइड Typhoid
- का → कुष्ठ रोग Leprosy
- न्यु → न्युमोनिया Pneumonia
- है → हैजा cholera

① Plague प्लेग Black death काली मृत्यु

प्लेग में यररजीविया पिस्टीस जीवाणु पाया जाता है
(*Yersinia pestis*)

कारक vector → चूहे Rats

② Diphtheria - (रोहणी)

रोहणी में *Corynebacterium diphtheriae* कोरीनेबैक्टीरियम डिप्थेरी जीवाणु पाया जाता है

सांस लेने में परेशानी, तेज बुखार Difficult in
Breath, high fever.

Diphtheria रोहणी → टीका vaccination
↳ D.P.T

③ काली खांसी whooping cough (Pertussis परतयूसीस)

काली खांसी में बोर्डेटेला परतयूसीस *Bordetella Pertussis* जीवाणु पाया जाता है।

Vaccination ⇒ D.P.T
टीका