

Biology



Digestive System पाचन तंत्र

liver यकृत

- यकृत पित्त रस बनाता है। produced Bile Juice
- इसकी मात्रा Amount → 1-2 cup (600ml) होती है।
- पित्त रस का रंग पीला हरा होता है।
Colour of Bile Juice - yellowish green.
- PH मान (PH value) → 7-8.6 क्षारीय (Alkaline)

Bile Juice
पित्त रस



1 वर्क पाये जाते हैं।

2 pigments are present

आधिक मात्रा
Excess Amount

Bilirubin
बिलिरुबिन

↓
रोग - Jaundice
disease - दारुण
पीलिया

↓
इसका रंग
पीला होता है।

Biliverdin
बिलीवर्डिन

↓
इसका रंग
हरा होता है।
Green colour

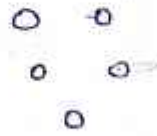
ROJGAR WITH ANKIT

पित्त रस के कार्य
work of Bile Juice

वसा का पायसीकरण करता है
Emulsification of fat



वसा के कण
Particles of fat



Small particle

⇒ पित्त रस का संचय ⇒ पित्ताशय
Stored ⇒ Gall Bladder

Pancreas अग्नाशय

अग्नाशयी रस
Pancreatic Juice

→ PH value → 8-8.5
क्षारीय

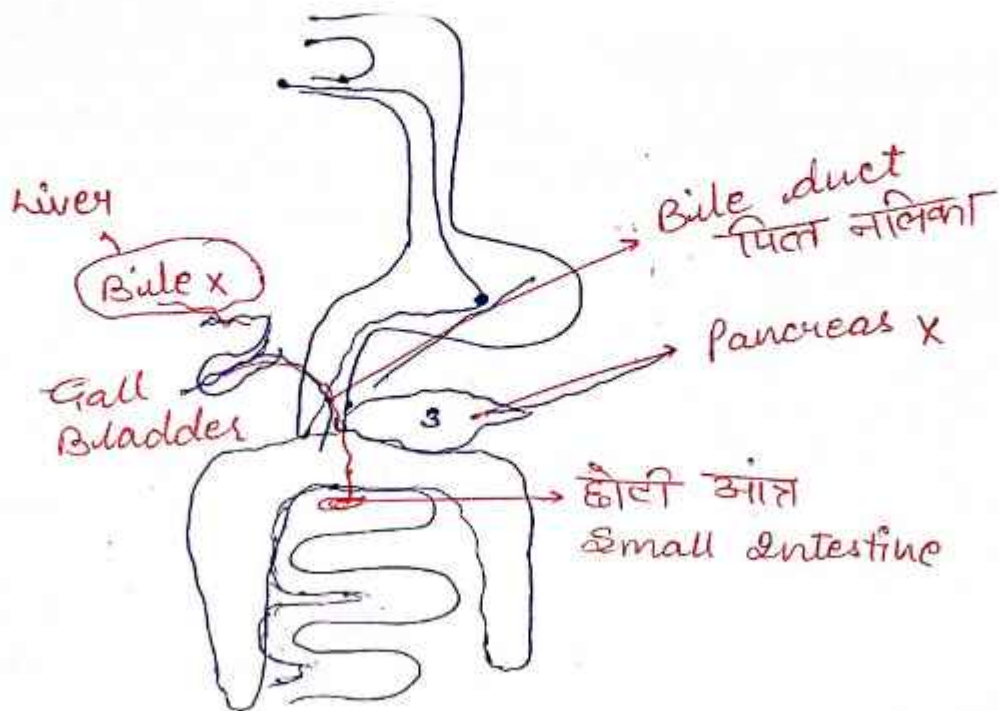
Enzyme अग्नाशय

① → Trypsin ट्रिप्सीन
↓
प्रोटीन Protein

② → Amylase → कार्बोहाइड्रेट
रिमाइलज का पाचन

③ → Lipase लाइपेज
↓
वसा का पाचन
fat Digestion

ROJGAR WITH ANKIT



होली आंत्र small Intestine

→ लम्बाई length → 6-6.5 mt

→ 3 भाग होते हैं **3 Parts**

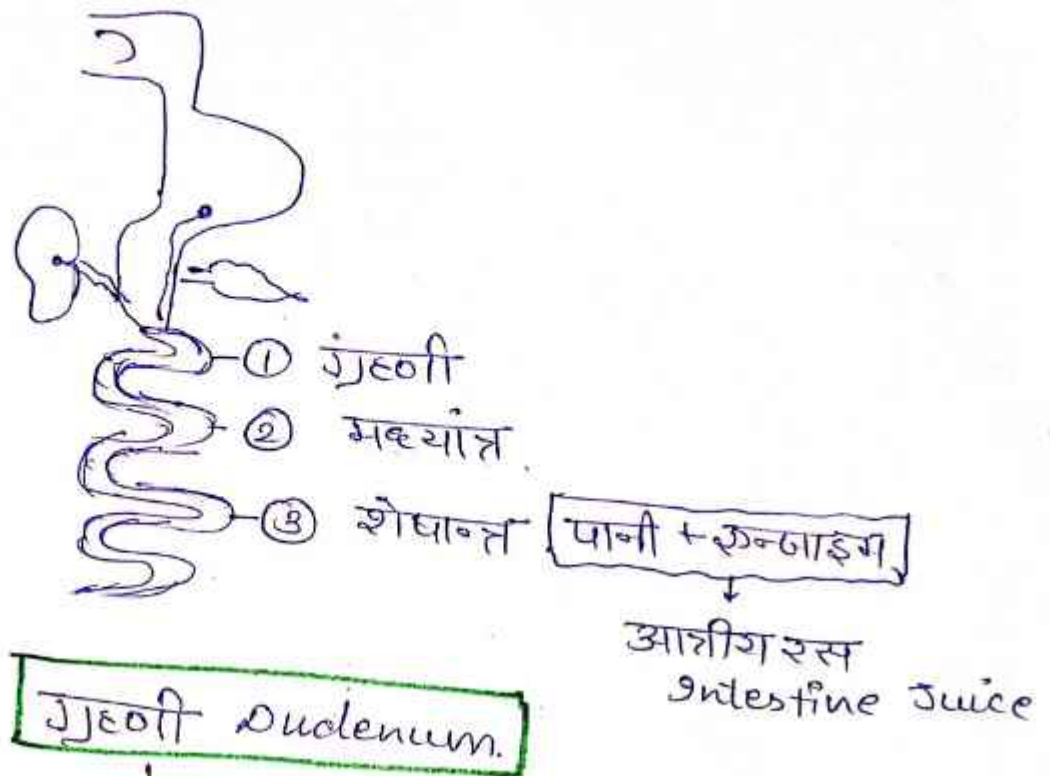
① → Duodenum **दूहली** → प्रथम भाग
first part
↓
सबसे छोटा भाग है
Smallest part

② → Jejunum **मध्यमांत्र**
↓
बड़ा भाग है। Biggest part

③ → Ileum **शेषमांत्र** → last part अन्तिम भाग

पोषण का सम्पूर्ण पाचन होली आंत्र में होता है
Complete digestion of food take place in small Intestine

ROJGAR WITH ANKIT



3 जगह के रस मिलते हैं

- ① जठर रस Gastric Juice
- ② पित्त रस Bile Juice
- ③ अग्नाशयी रस Pancreatic Juice

Ileum शोषान्त

आंत्रिय रस Intestinal Juice

पानी + Enzyme एन्जाइम - ⑤
Water

- ① Maltase माल्टेज → माल्टोज का पाचन Maltose Digestion
- ② Sucrase सुक्रेज → सुक्रोज का पाचन Sucrose Digestion
- ③ Lactase लैक्टोज → लैक्टोज का पाचन Lactose Digestion
- ④ Erypsin इरिप्सीन → प्रोटीन का पाचन Protein Digestion
- ⑤ Lipase लाइपेज → वसा का पाचन Fat Digestion