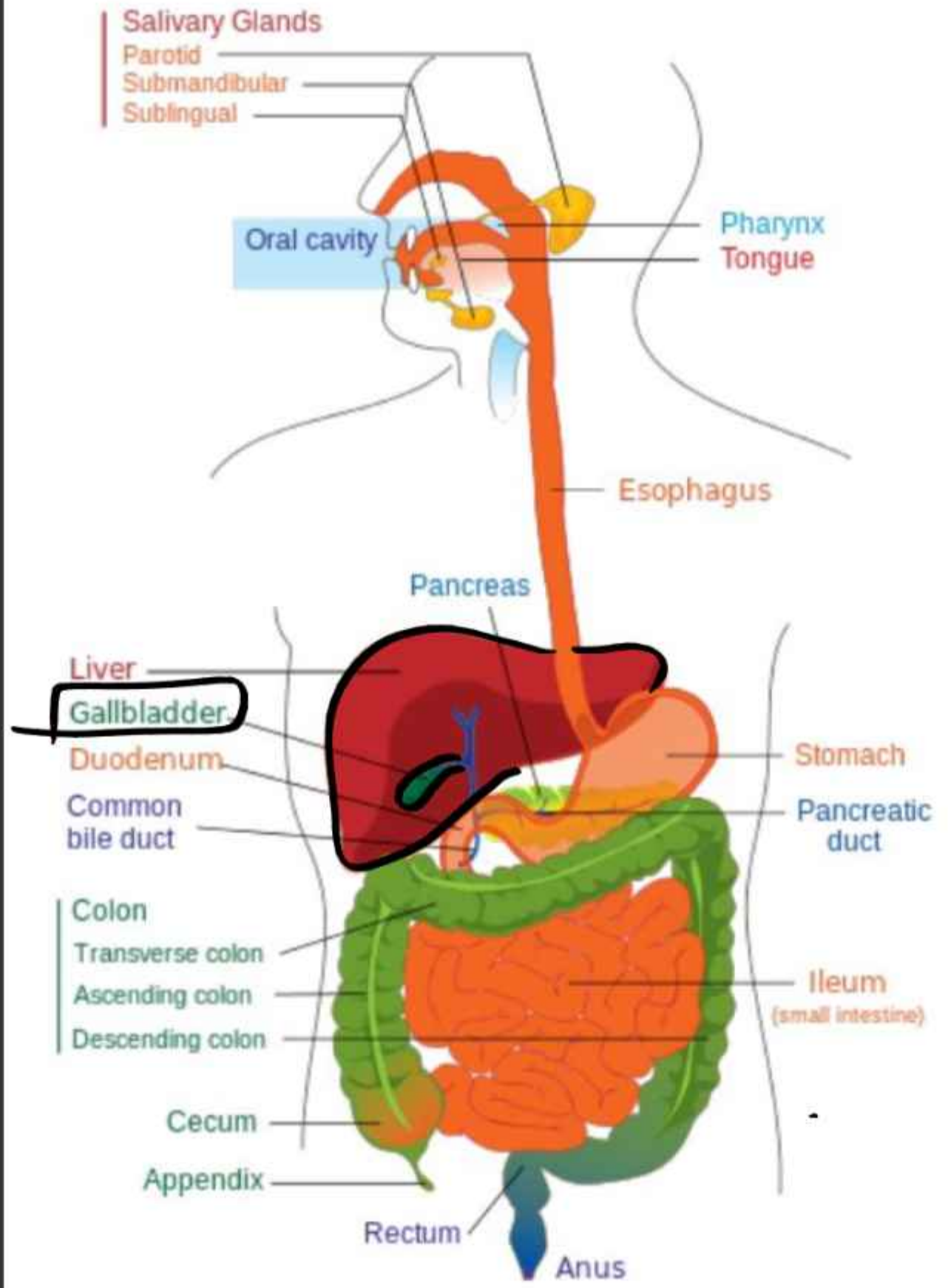


•

•

•



Digestive System

पाचन तंत्र

Liver यकृत

↳ पित्त रस बनाता है
Produced Bile Juice

↳ मात्रा Amount \Rightarrow 1-2 Cup [600 ml]

↳ पित्त रस का रंग \rightarrow पीलाहरा yellowish green
Colour of Bile Juice
↓ वहक pigment

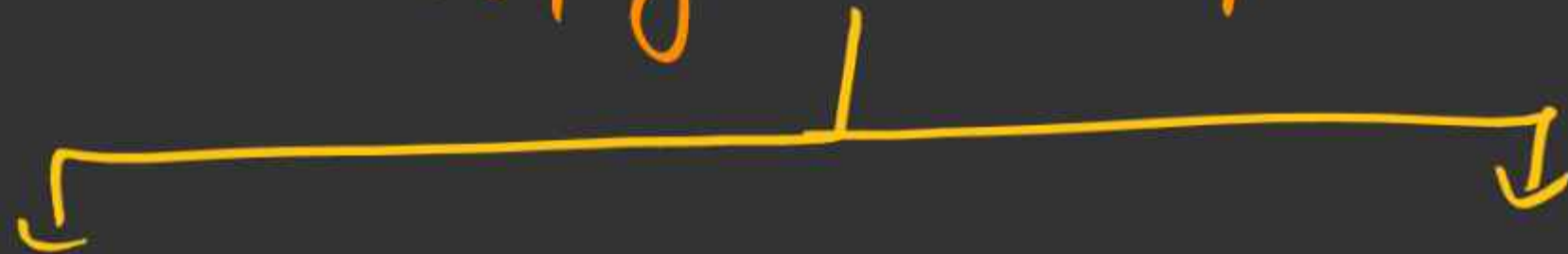
↳ pH मान (pH value) \rightarrow 7-8.6 क्षारीय (Alkaline)

Bile Juice

पित्त रस

॥ २ वर्णक पाये जाते हैं

2 pigments are present



अधिक मात्रा \leftarrow Bilirubin

Excess Amount

बिलिरुबिन

रोग \Rightarrow
Disease

Jandice

पीला रंग

Yellow colour

धरतु पीलिया

Biliverdin

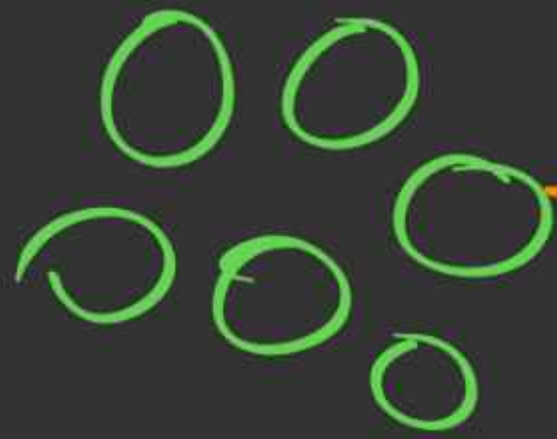
बिलिवर्डिन

हरा रंग

Green colour

पित्तरस के कार्य
work of Bile juice

वसा का पाचनीकरण करता है
Emulsification of fat



वसा के कण
Particle of fat



Small particle

⇒ पित्तरस का संग्रह
Storage

⇒ पित्ताशय (Gall Bladder)

Pancreas

अग्नाशय

अग्नाशयी रस

Pancreatic juice

PH मान \Rightarrow 8-8.5
PH value क्षारीय

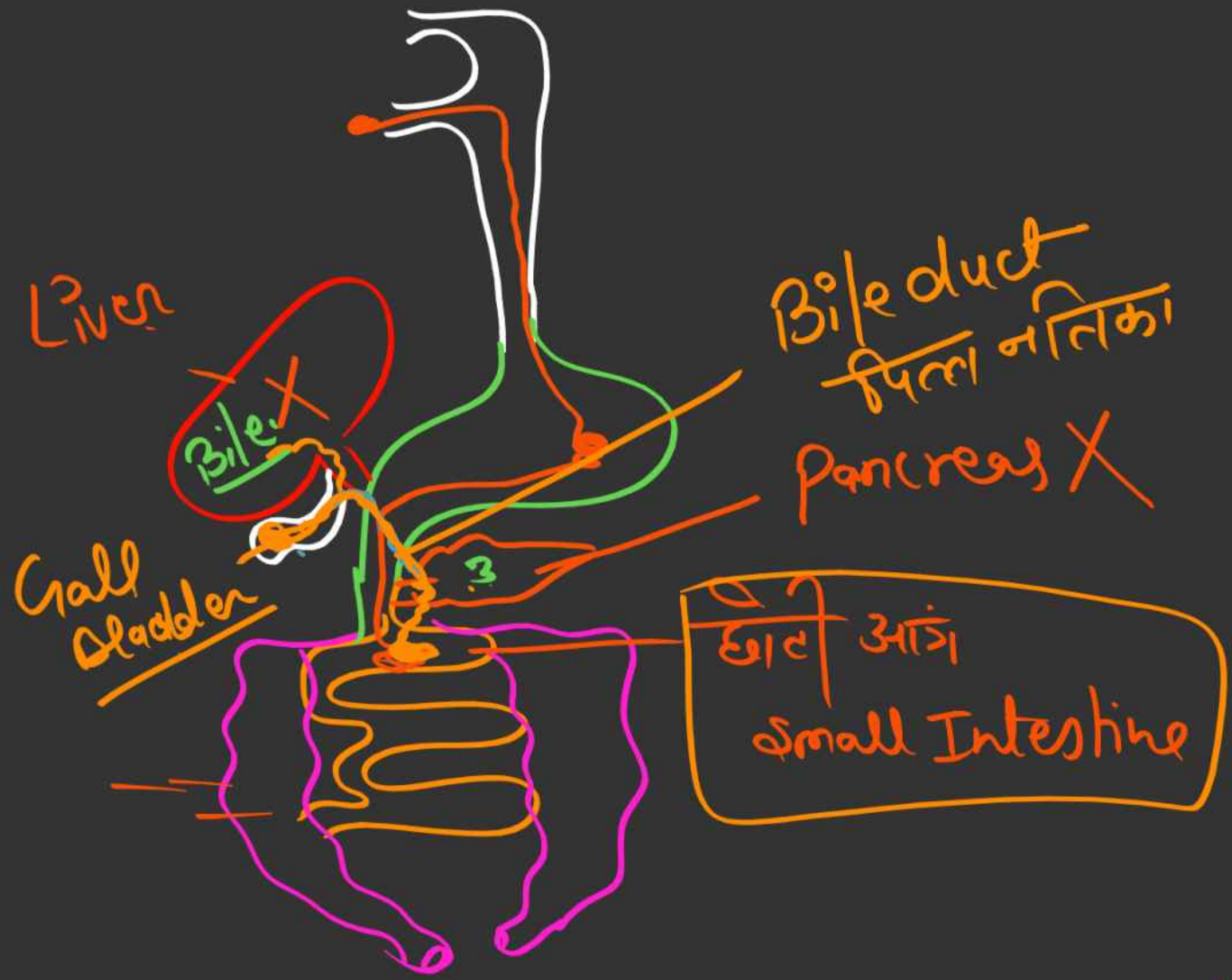
Enzyme संज्ञापन

① \rightarrow Trypsin ट्रिप्सीन = प्रोटीन
Protein

② \rightarrow Amylase \Rightarrow कार्बोहाइड्रेट्स
रुमापन का पाचन

③ Lipase लाइपेज
वसा का पाचन

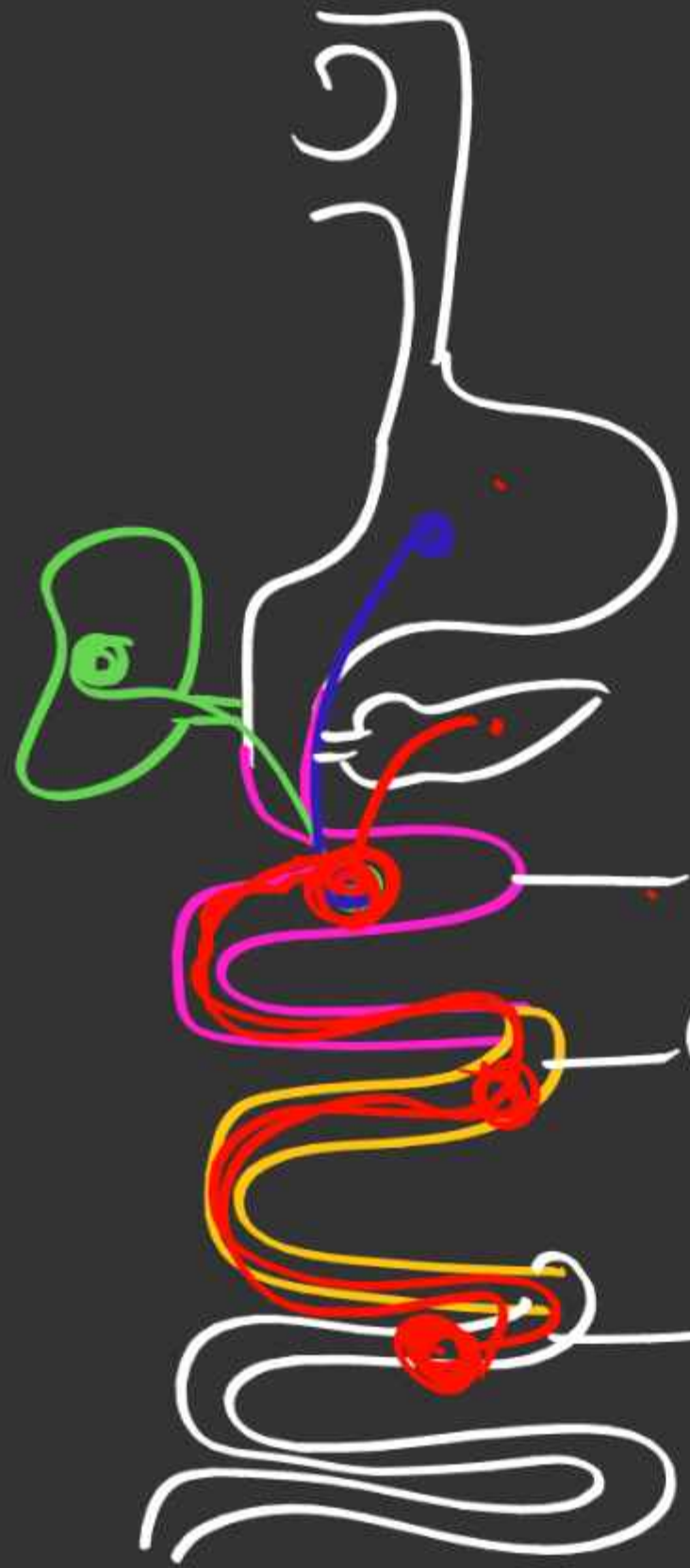
Digestion of Carbohydrate
fat Digestion



छोटी आंत

Small Intestine

- ⇒ लम्बाई length ⇒ 6 - 6.5 mt
- ⇒ 3 भाग होते हैं **3 parts**
 - ① Duodenum दुहली ✓ **सबसे छोटा भाग है**
smallest part
 - ② Jejunum मध्यमांत ✓ **प्रथम भाग first part**
 - ③ Ileum शेषमांत ✓ **बड़ा भाग है Biggest part**
last part, अंतिम भाग
- ⇒ भोजन का सम्पूर्ण पाचन छोटी आंत में होता है **Complete Digestion of food take place in small Intestine**



① चूदनी

② मधुपात्र

③ शोषात्र

पानी + रसजलसम

आन्त्रिय रस
Intestine juice

ग्रहणी Duodenum

↳ 3 जगह के रस मिलते हैं
3 Juices mixed here

→ ① जठर रस Gastric Juice

→ ② पित्त रस Bile Juice

→ ③ अग्नाशयी रस Pancreatic Juice

Ileum शेषांश



आंत्रिय रस Intestinal Juice

पानी + Enzyme संयोजन = ⑤
Water

- ① Maltase माल्टेज ⇒ माल्टोज का पाचन Maltose Digestion
- ② Sucrase सुक्रोज ⇒ सुक्रोज का पाचन Sucrose Digestion
- ③ Lactase लैक्टोज ⇒ लैक्टोज का पाचन Lactose Digestion
- ④ Trypsin ट्रिप्सीन ⇒ प्रोटीन का पाचन Protein Digestion
- ⑤ Lipase लिपेज ⇒ वसा का पाचन fat Digestion