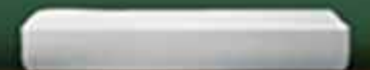


**Parathyroid
Glands**



Endocrine system.

अन्तःस्रावी तंत्र

5) Thymus gland (थाइमस ग्रन्थि)



location → फेफड़ों के मध्य में (B/w Lungs)
स्थान

बाल्य ग्रन्थि कहते हैं Child gland

बच्चों में अधिक विकसित होती है More developed in children

उम्र के अनुसार इस ग्रन्थि का आकार छोटा हो जाता है
this gland smaller by age.

Thymus gland hormone
थाइमस का हार्मोन →

थाइमोसीन हार्मोन
Thymosin hormone

कार्य function ⇒ W.B.C का परिपक्वण

Maturation of
W.B.C

Bone Marrow
अस्थि मज्जा
⇓
W.B.C

⇓ Thymus gland थाइमस ग्रन्थि

⇓ Thymosin hormone
थाइमोसीन हार्मोन

⑥ Pancreas अग्नाशयी ग्रन्थि

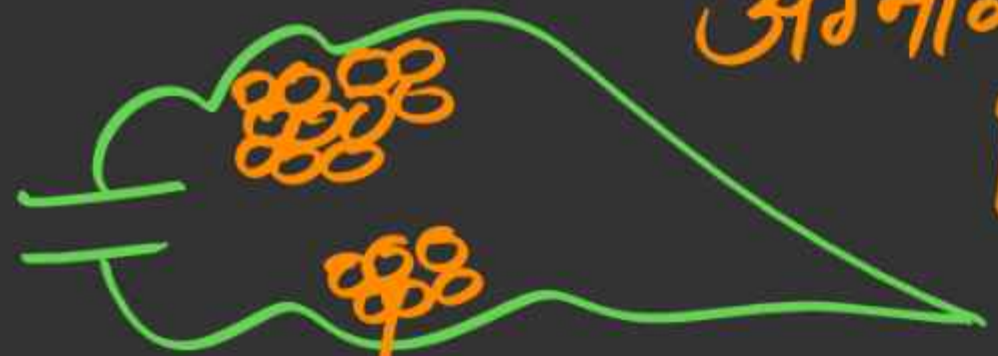
एकमात्र मिश्रित ग्रन्थि है Mixed gland

Shape आकृति ⇒ leaf like पत्त के समान

location स्थान ⇒ उदर गुहा Abdominal cavity

खोज ⇒ लैंगरहंस Langerhans
Discovery

अनाशयी ग्रन्थि
Pancreas



→ कोशिका के गुच्छ
Group of cells

लैंगरहैंस की द्विपिकारु
Islets of Langerhans

- ① α cell सफ़ा कोशिका ✓
- ② β cell नीला कोशिका ✓
- ③ γ cell गामा कोशिका ✓
- ④ F cell सफ़ा कोशिका ✓

① α cell सल्फा कोशिका \Rightarrow ग्लूकागॉन हार्मोन Glucagon Hormone

② β cell बीटा कोशिका \Rightarrow इंसुलिन हार्मोन Insulin Hormone

③ γ cell गामा कोशिका \Rightarrow सोमटोस्टैटिन हार्मोन Somatostatin Hormone

④ F cell सफ़ कोशिका \Rightarrow अग्नाशयी रस
Pancreatic Juice
पाचक रस Digestive Juice

इन्सुलिन हार्मोन



अधिक शर्करा का घटता है

Insulin Hormone

Decreased Blood Sugar.

↳ कमी Less Amount ⇒

मधुमेह रोग होता है

↳ खोज = खोज Discovery

खोज Discovery

Diabetes

Adrenal Gland

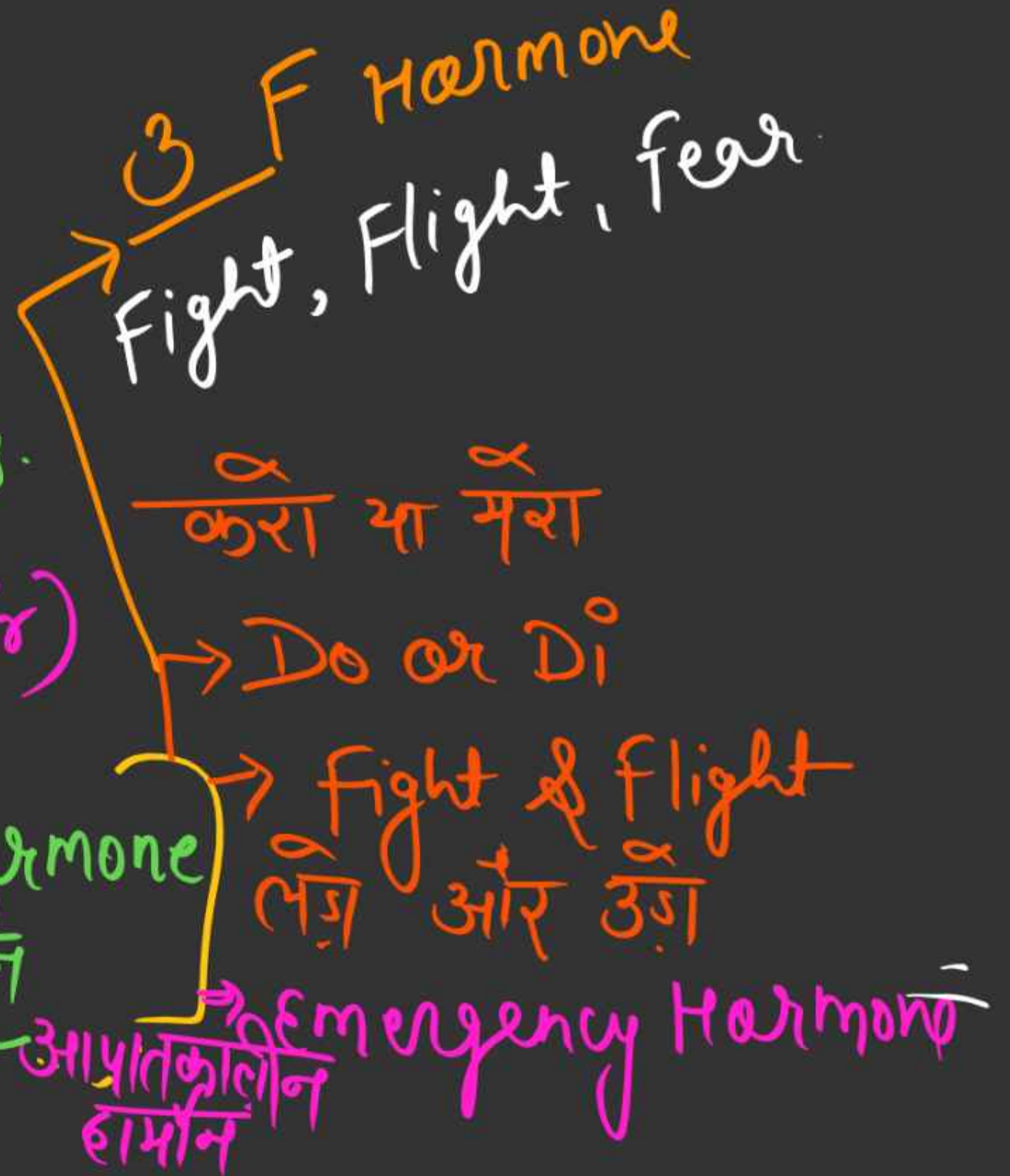
अधिवृक्क ग्रन्थि

location ⇒ गुर्दा के ऊपर
स्थान
above to kidneys.

संख्या ⇒ (2) जोड़ी (1 pair)
Number

Hormone ⇒ Adrenaline Hormone
हार्मोन
अड्रेनलीन हार्मोन

हृदय की धड़कन बढ़ाना
Increase Heart Beat



⑧ Testes वृक्ष

③ secondary sexual characters in male

संख्या ⇒
Number

② 1 जोड़ी (1 pair)

Hormone ⇒
हार्मोन

Testosterone Hormone
टेस्टोस्टेरोन हार्मोन

① ⇒ Male Hormone पुरुषों का हार्मोन

② शुक्राणुजन की क्रिया करता है spermatogenesis

③ पुरुषों में द्वितिकलैंगिक लक्षण लाता है

Boys
लड़के

Androgen एंड्रोजन हार्मोन

अधिपुंजक ग्रन्थि
Adrenal gland.

Activate testosterone

टेस्टोस्टेरोन को सक्रिय करता है

9 Ovaries [महिला ग्रन्थि female gland)
अण्डाशय

संख्या ⇒ (2) 1 जोड़ी (1 pair)
Number

पक्षी में एक अण्डाशय होता है

Birds have single ovary

Hormones
हार्मोन्स

→	Estrogen	एस्ट्रोजन ✓
→	Progesterone	प्रोजेस्ट्रॉन ✓
→	Relaxin	रिलैक्सिन ✓

⇒ **Estrogen**

⇒ अण्डाणुजनन की प्रिया करता है

Oogenesis

महिलाओं में द्वितीय लक्षण लाता है

Secondary sexual characters in female

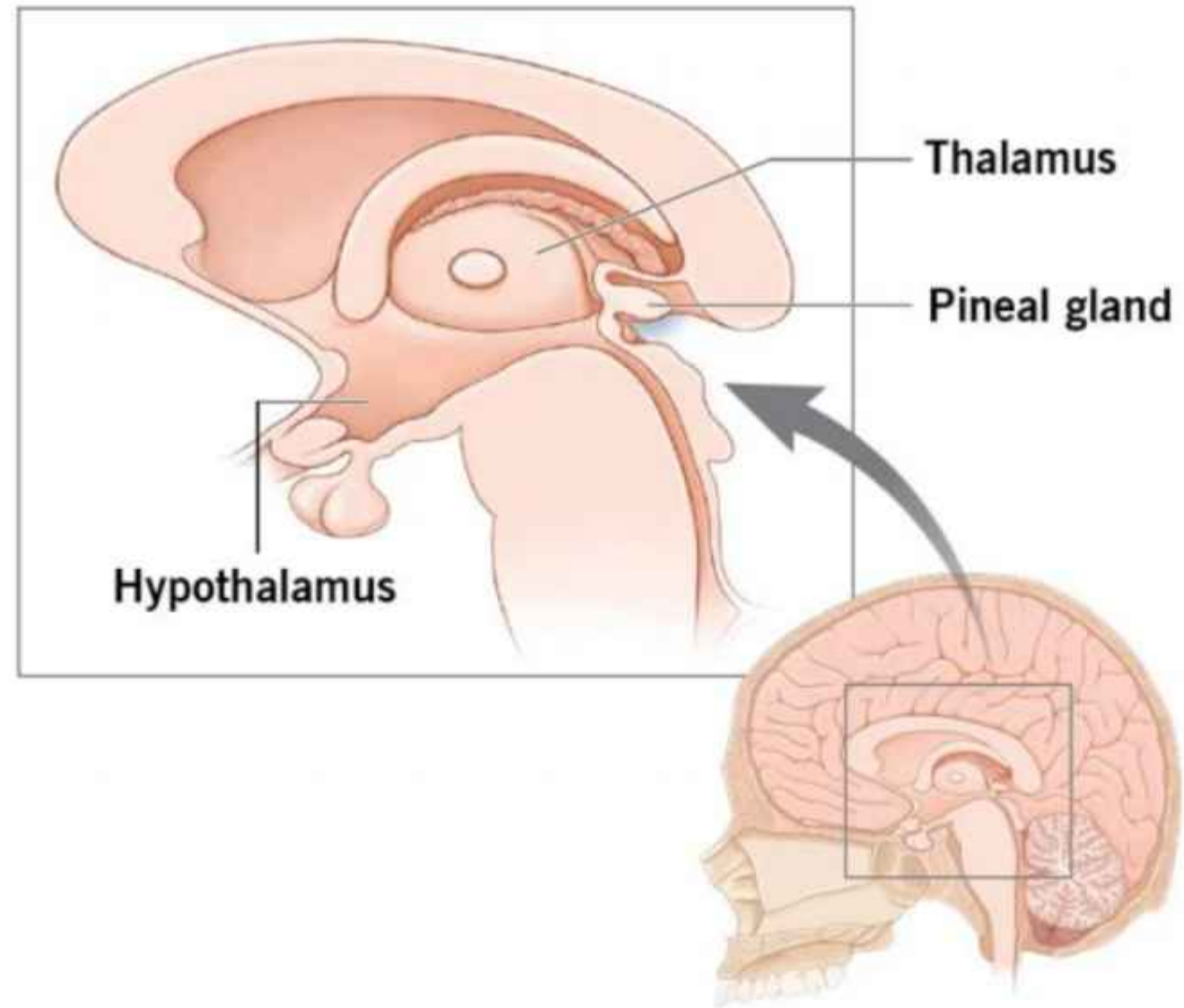
⇒ **Progesterone** → गर्भकालीन हार्मोन कहते हैं
Pregnancy hormone

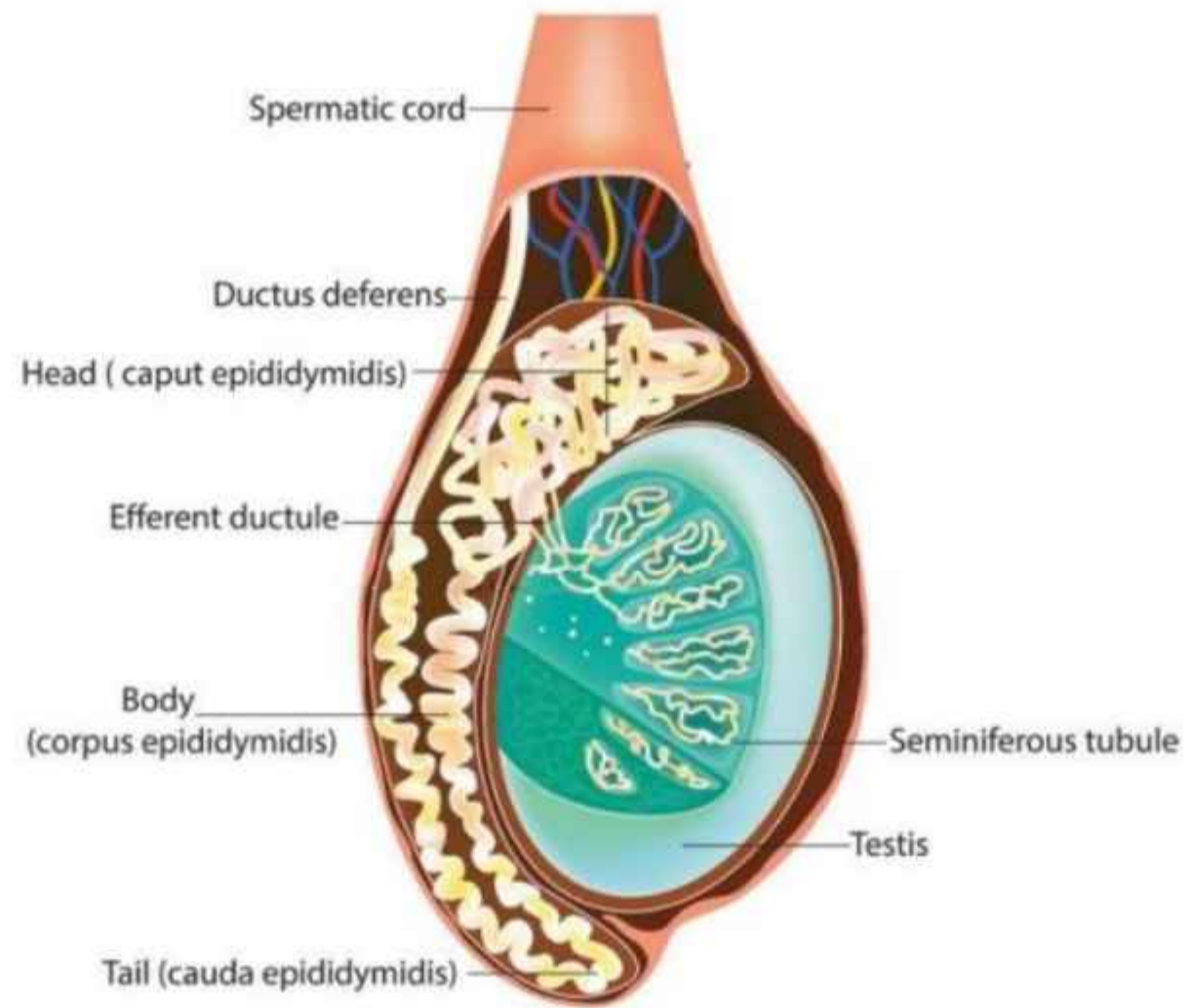
③ Relaxine

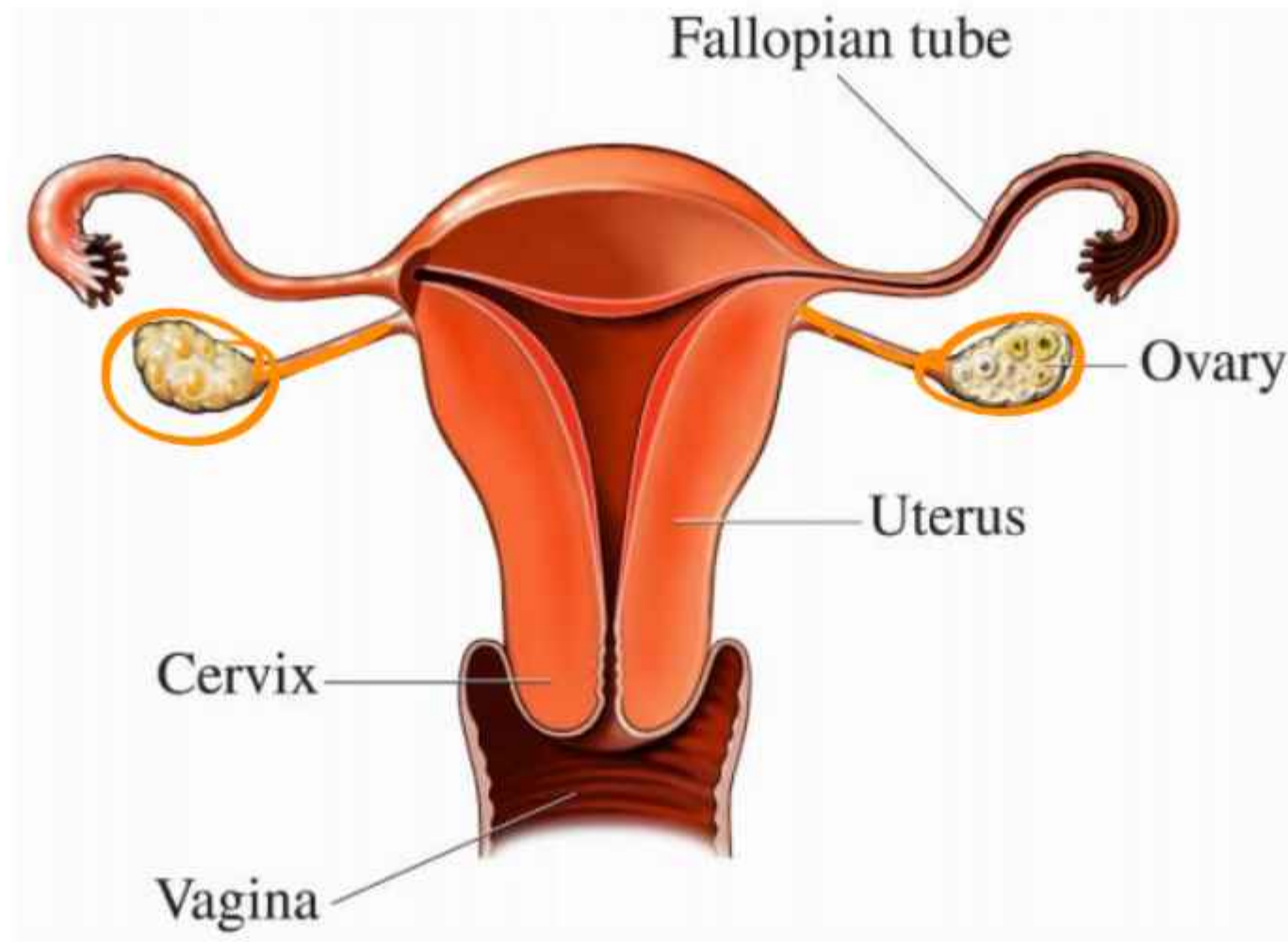
↳ प्रसव के बाद महिलाओं को आराम की छुट्टी में लाता है।

Relax female after Delivery

Pineal Gland

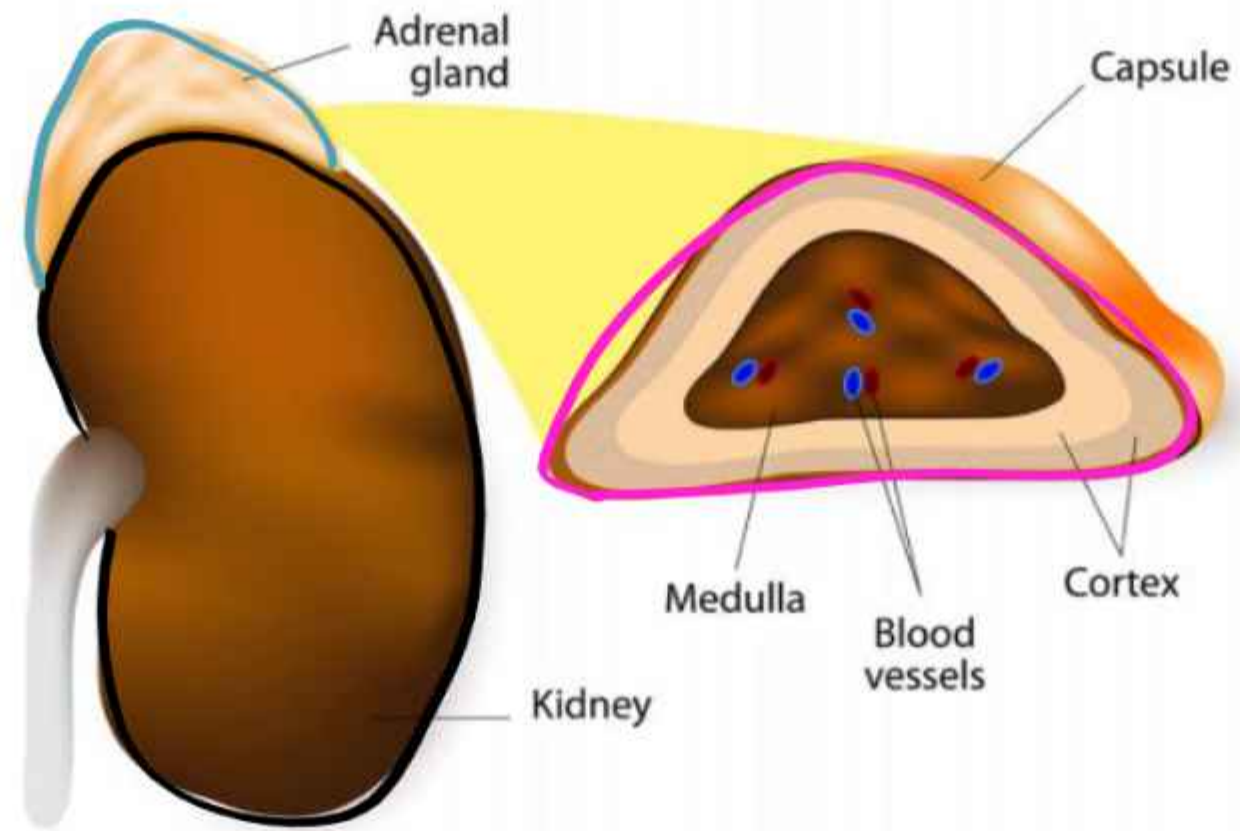


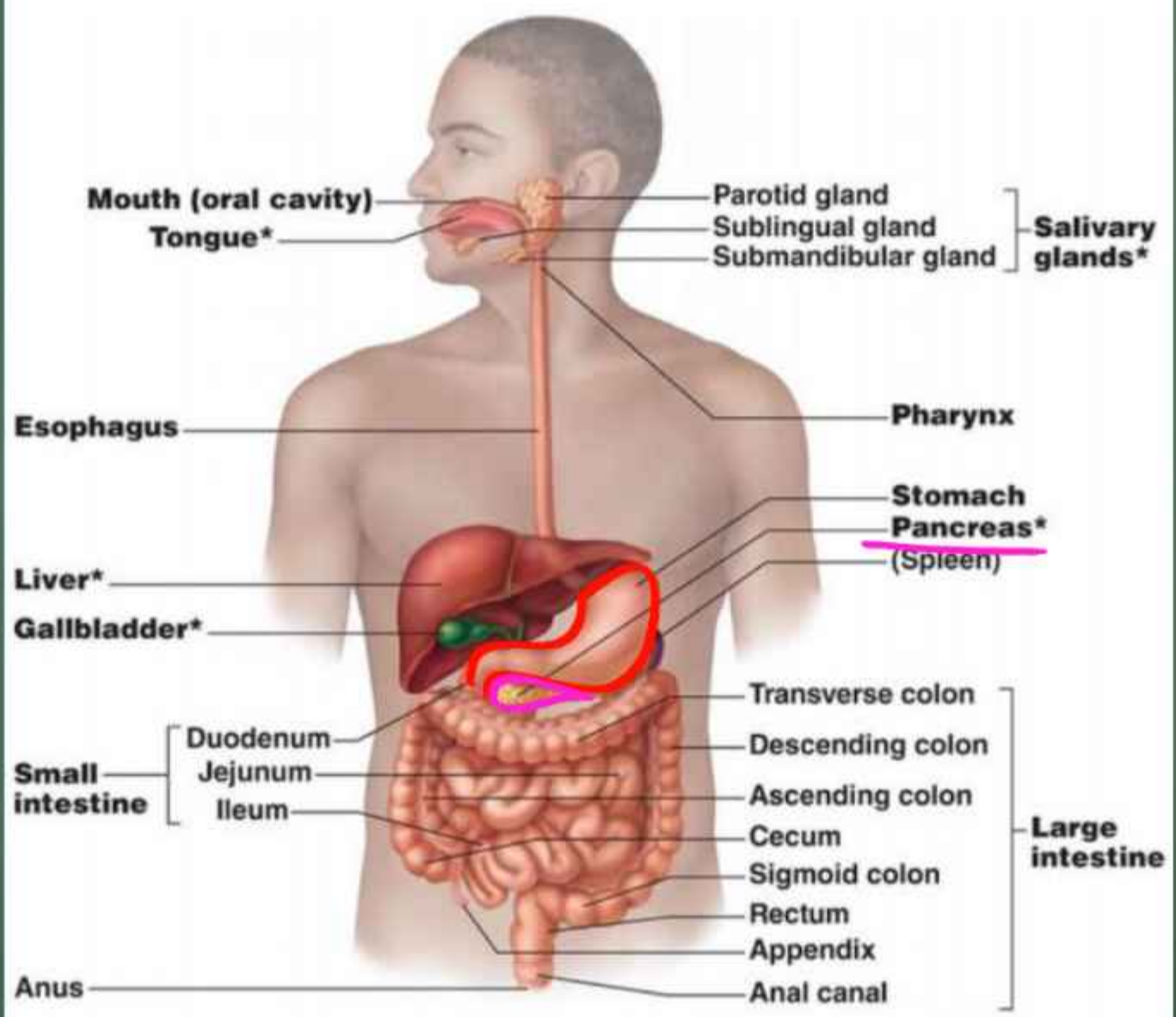


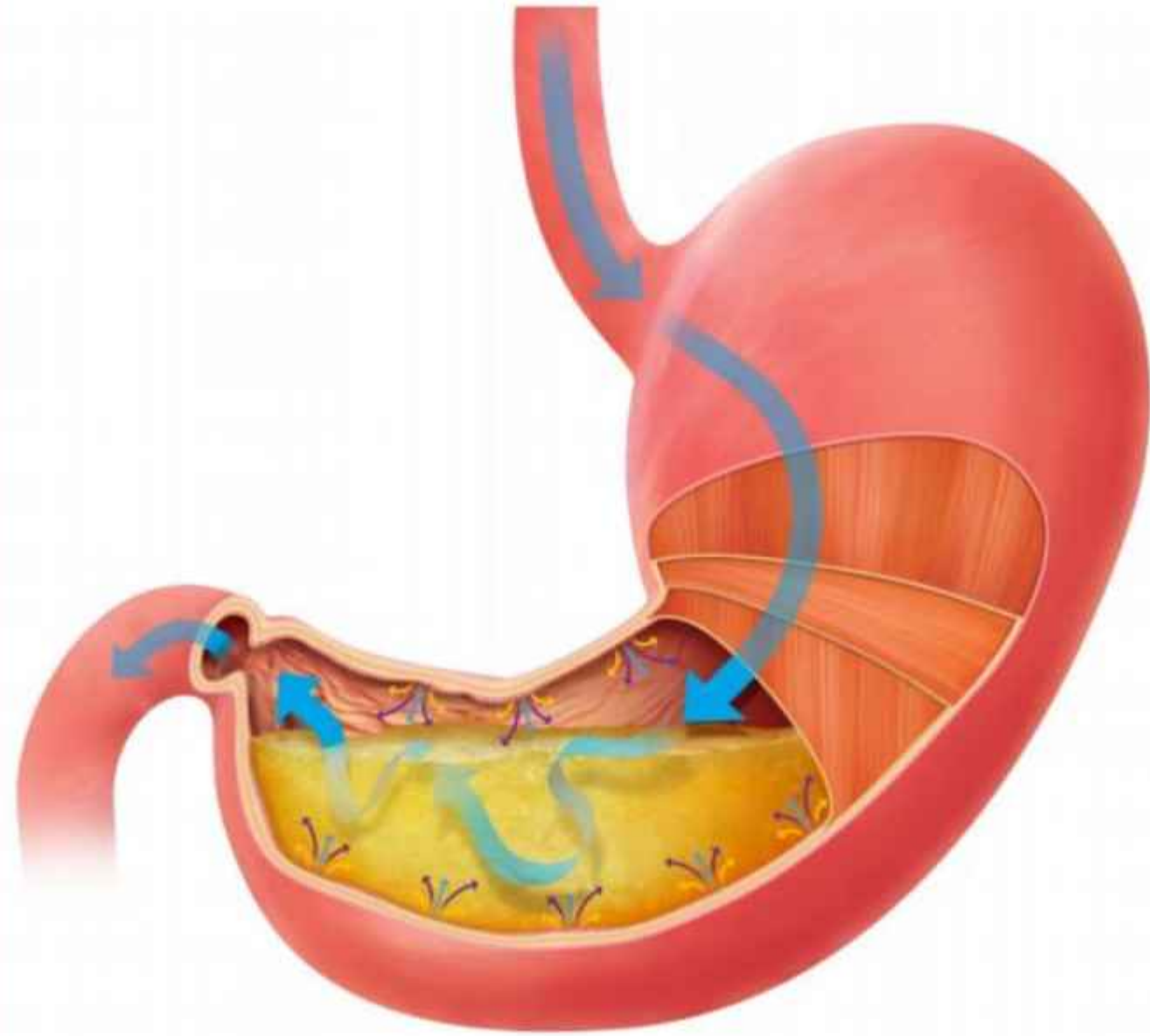


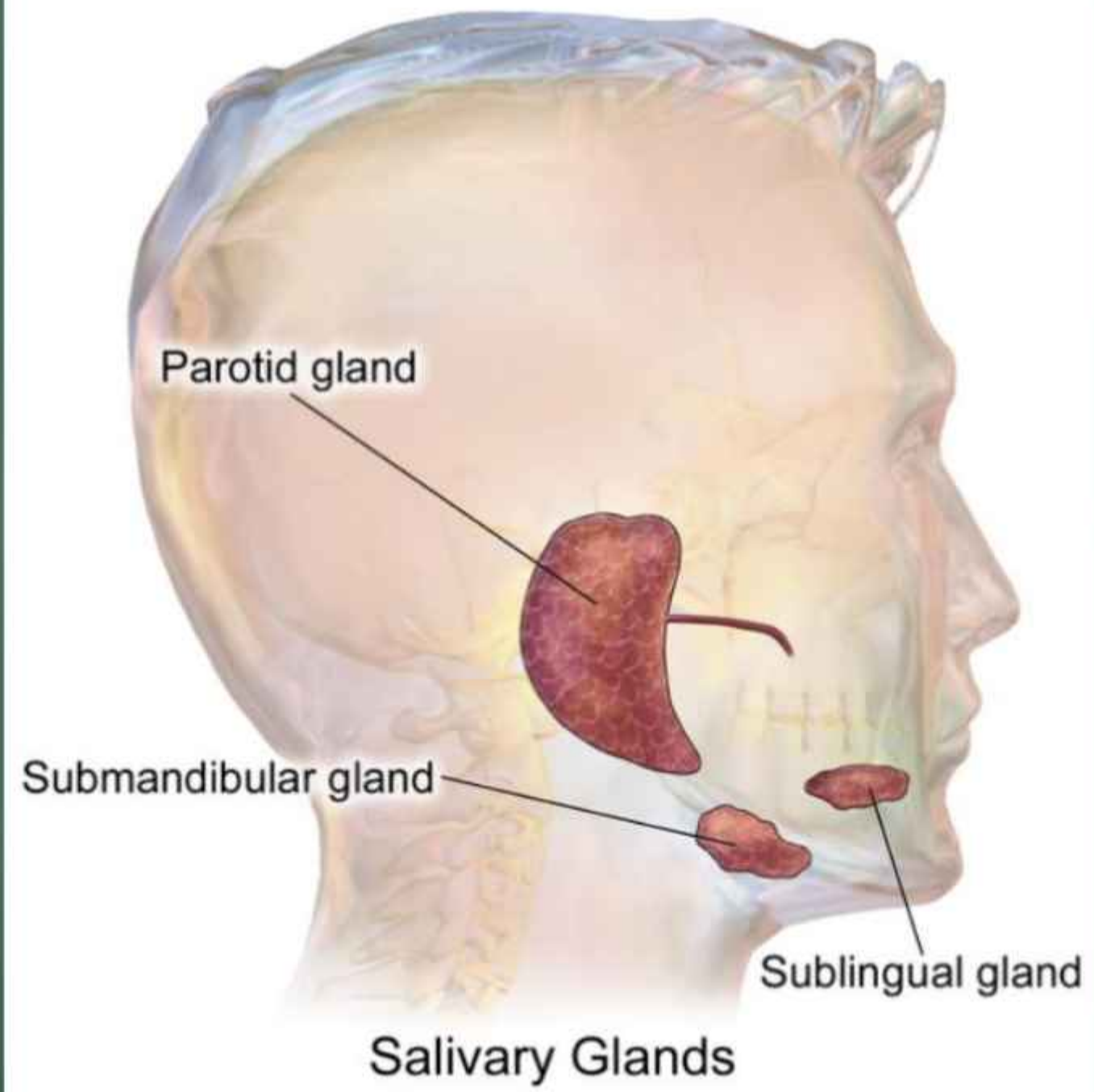
ADRENAL GLAND

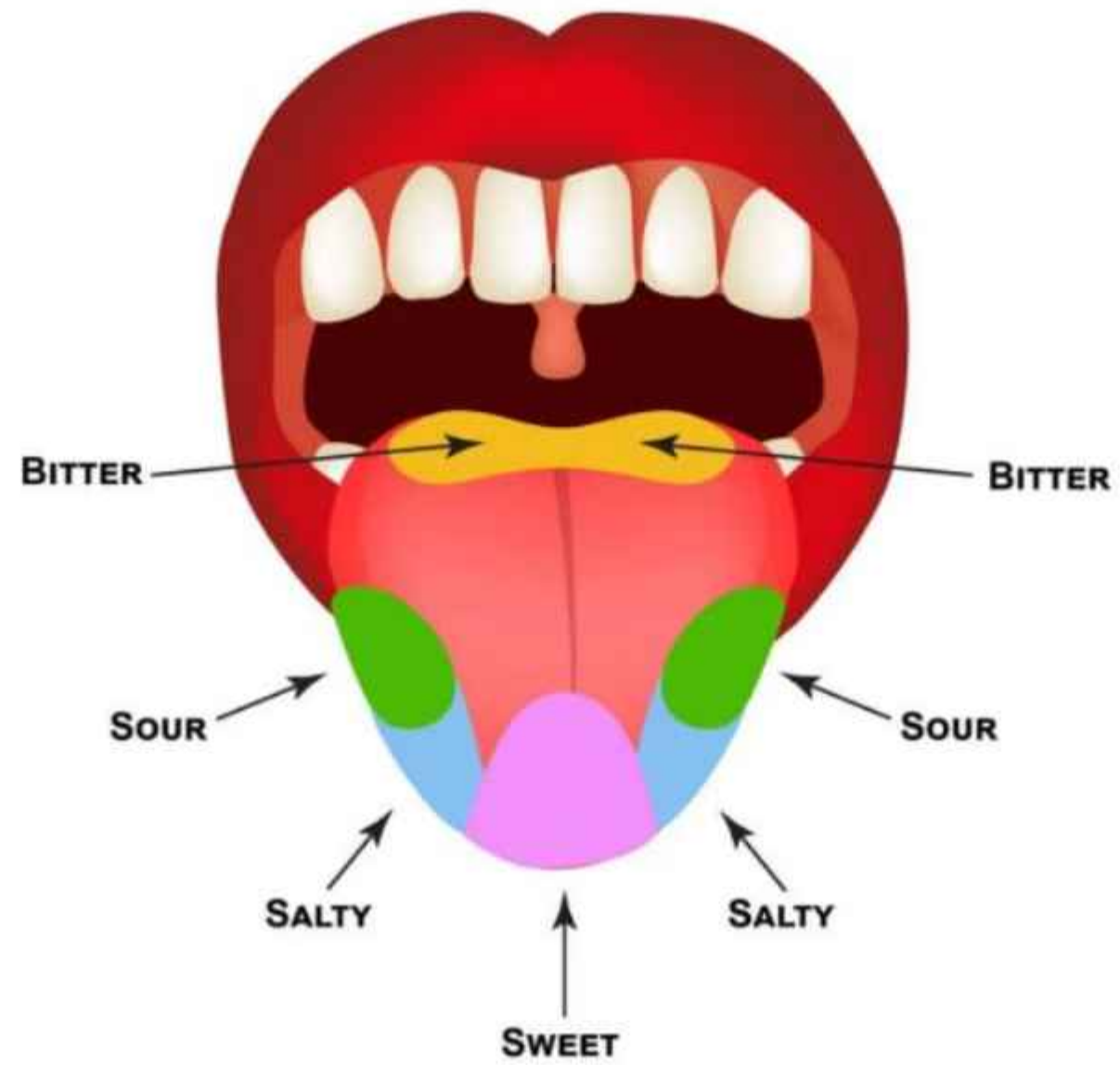
त्रिभुज
triangle











Structure of the Tooth (Cross section of a tooth)

