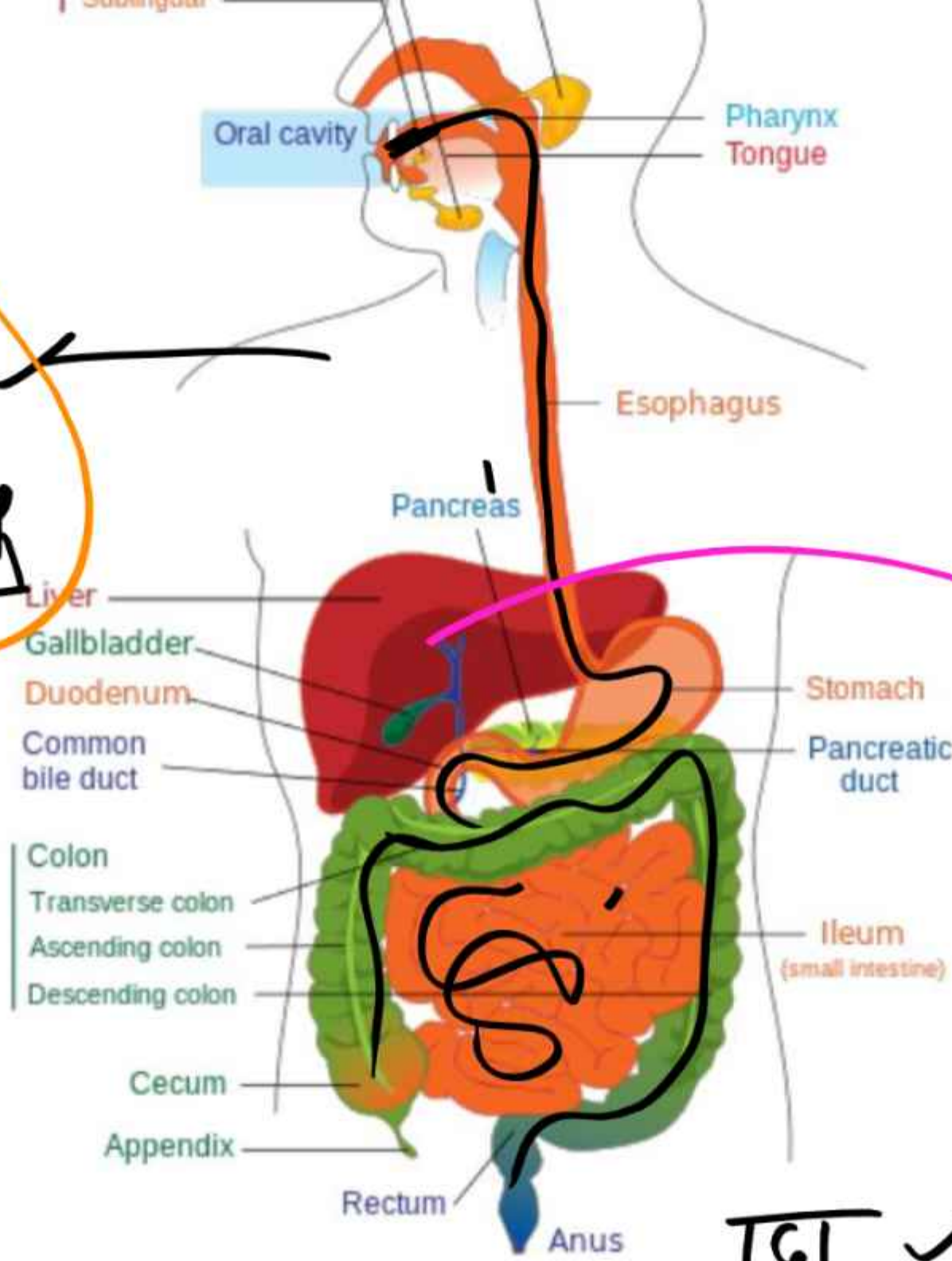


ਮੁੱਠ
MOUTH

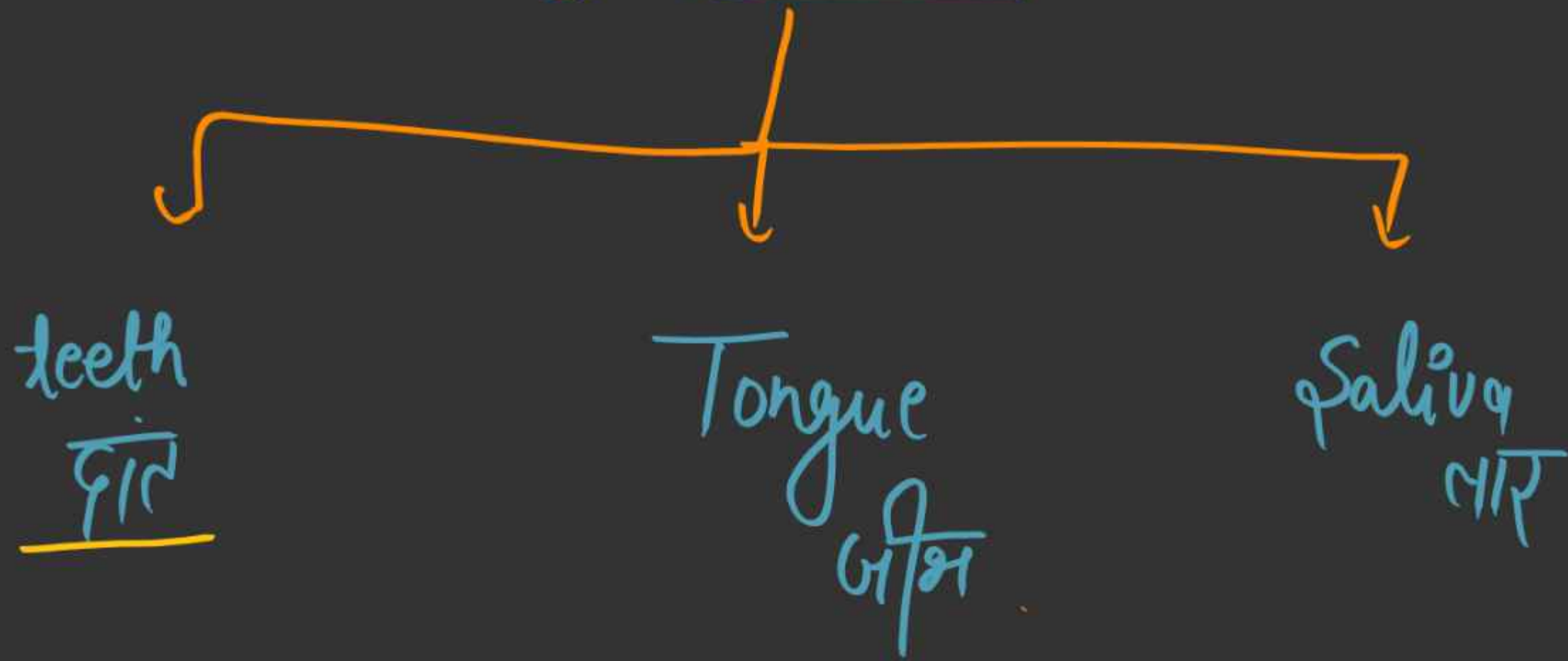


ਅੰਗਰੇਜ਼ੀ ਵਿੱਚ
Alimentary Canal

ਲਿਵਰ
ਘੋੜਨ X

ਜੀਵਨ ✓

मुख Mouth



आहार नाल

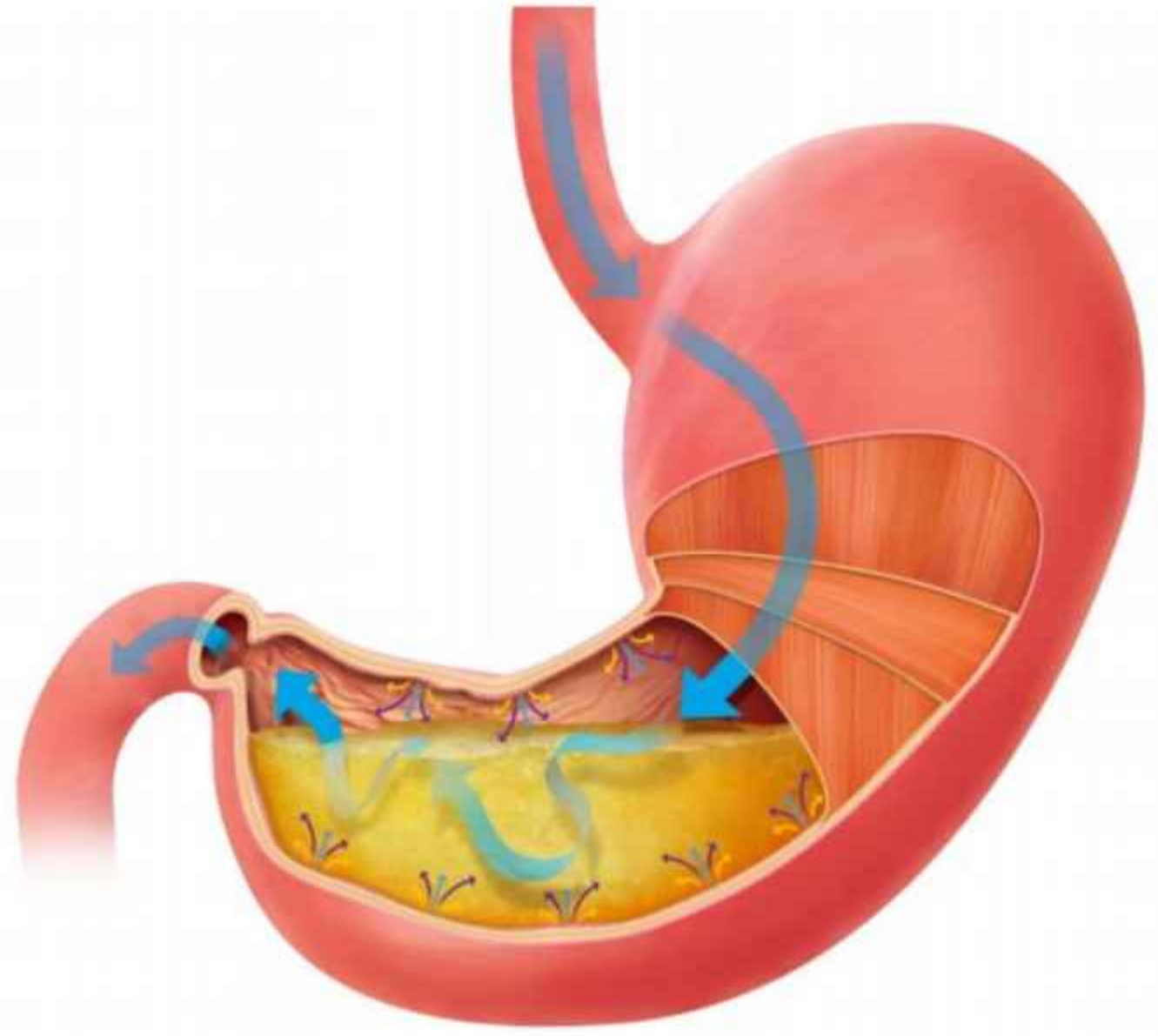
Alimentary Canal

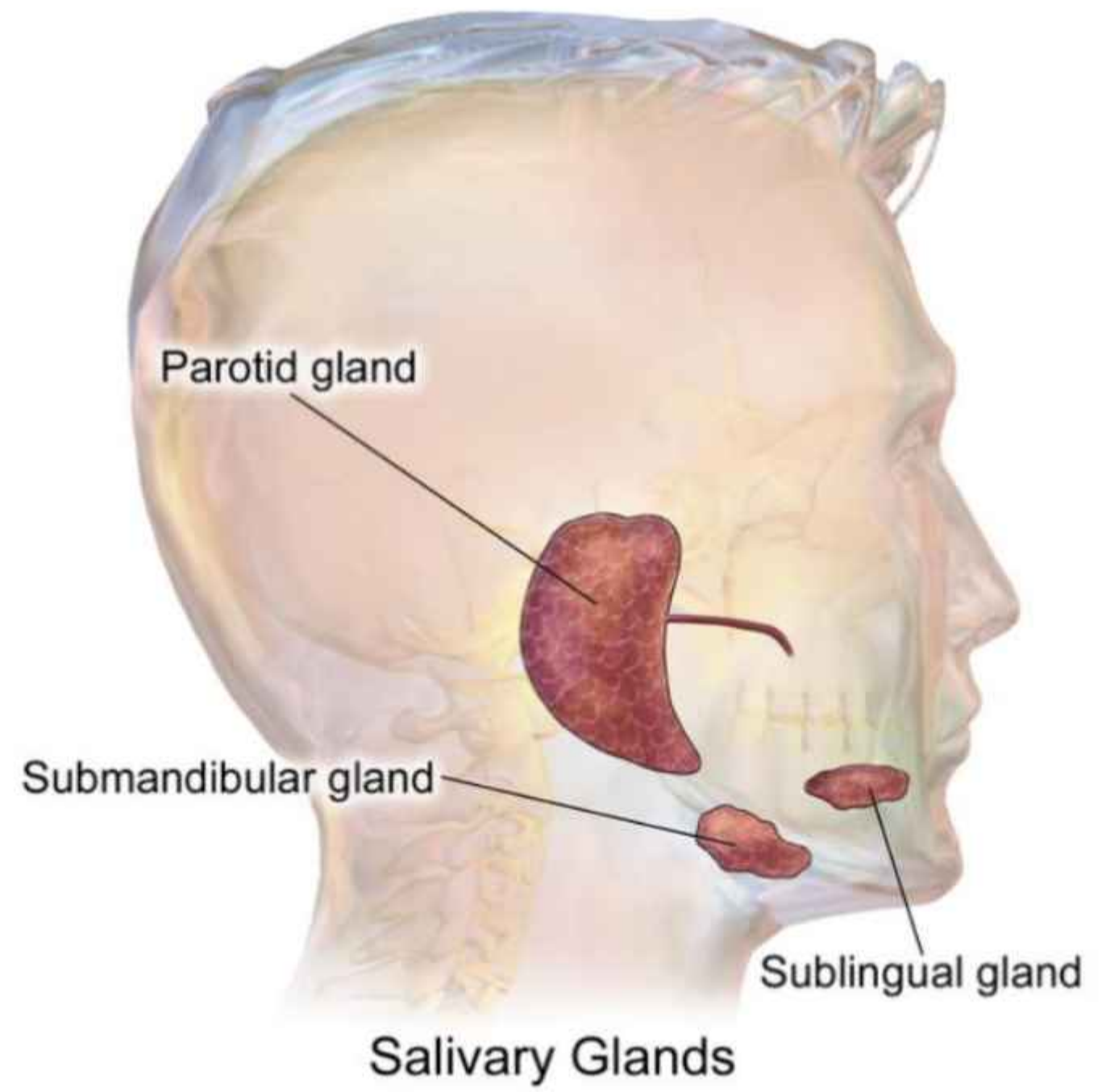
length लम्बाई \Rightarrow 8-10 mt

मुख से शुरू होती है starts from mouth

गुदा पर खत्म होती है End to Anus

यकृत व अग्नाशय आहार नाल का भाग नहीं है
Liver & pancreas are not part of Alimentary Canal



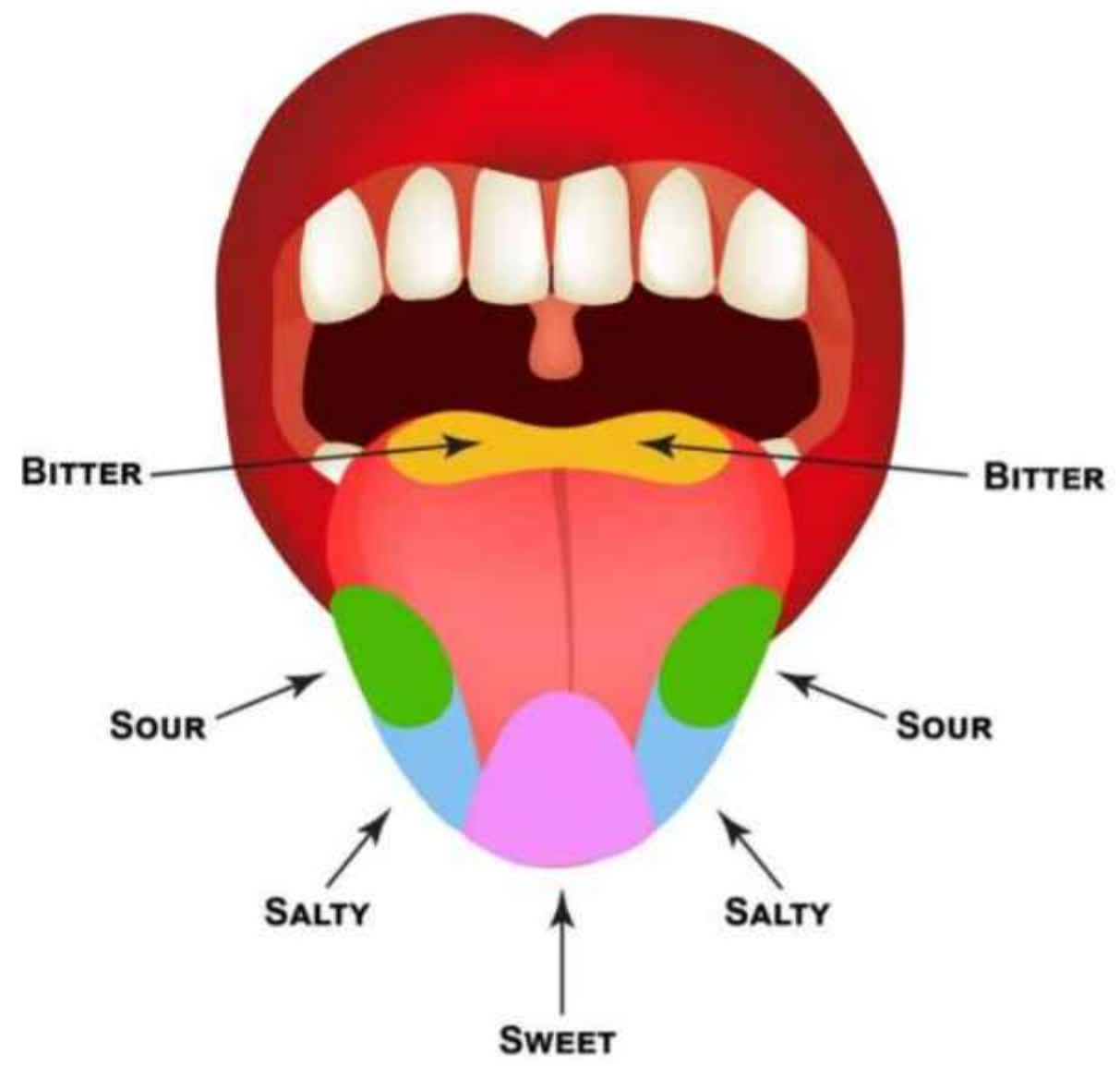


Parotid gland

Submandibular gland

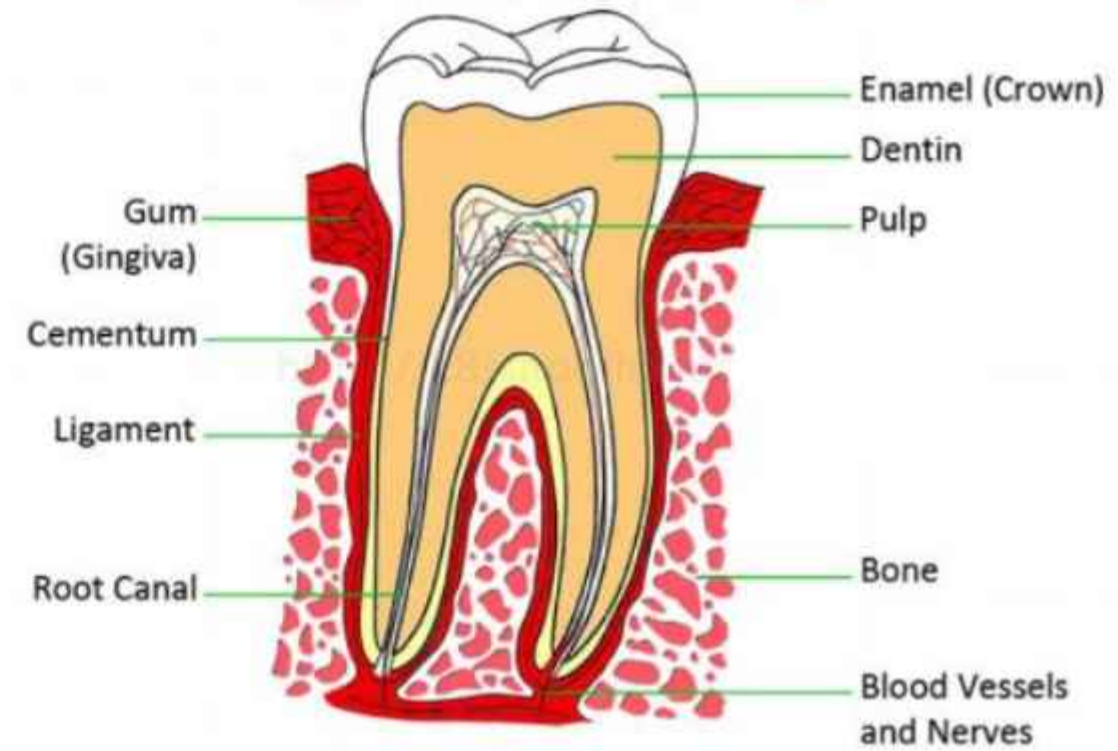
Sublingual gland

Salivary Glands



Structure of the Tooth

(Cross section of a tooth)

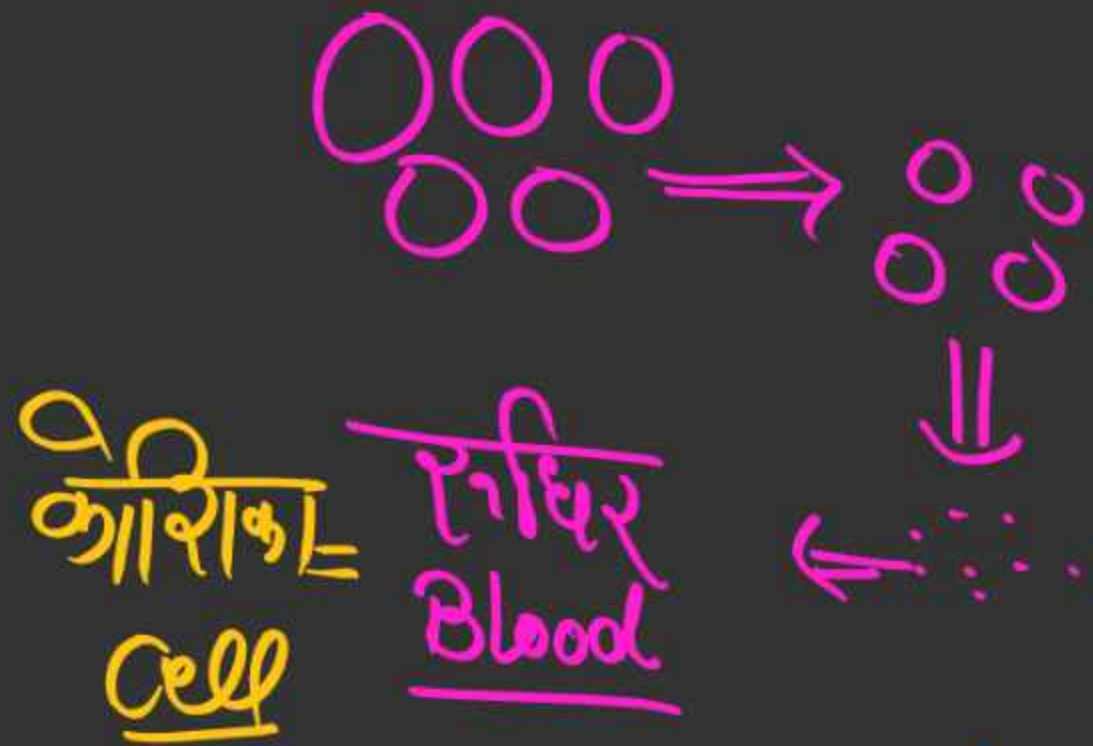


Digestive System

पाचन तंत्र

पाचन Digestion

⇒ आजन के दो अणुओं को छोटा-छोटा अणुओं में लाने की क्रिया पाचन कहलाती है



Breakdown of large particle of food into smaller.

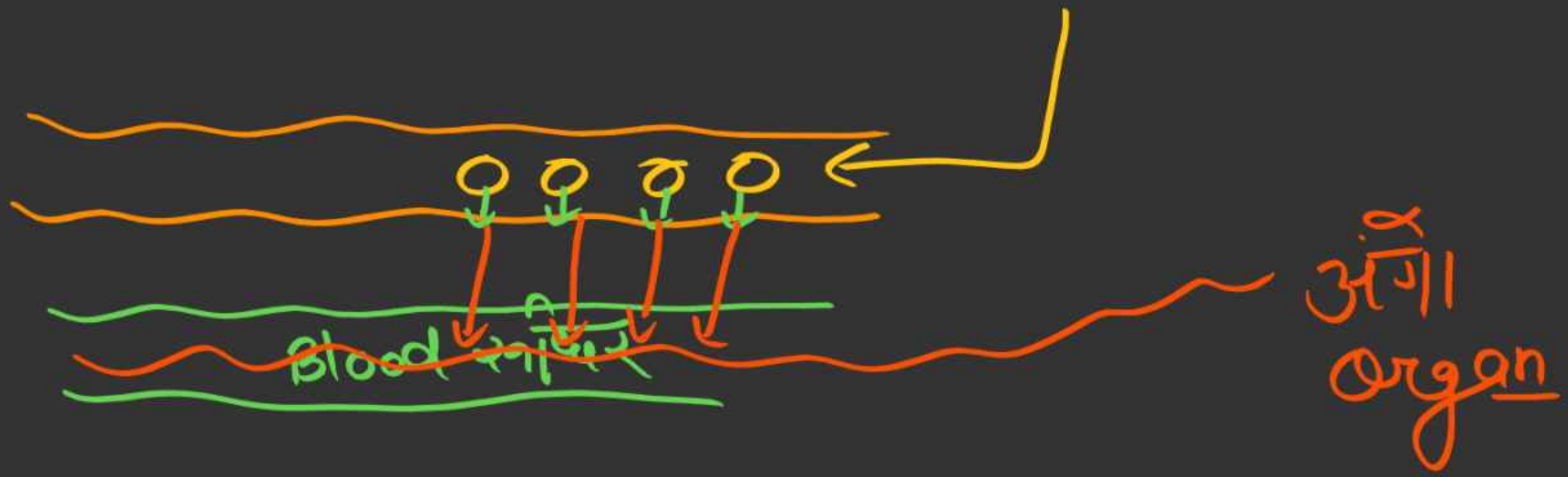
- ① Digestive Juice पाचक रस
- ② Enzyme विकार

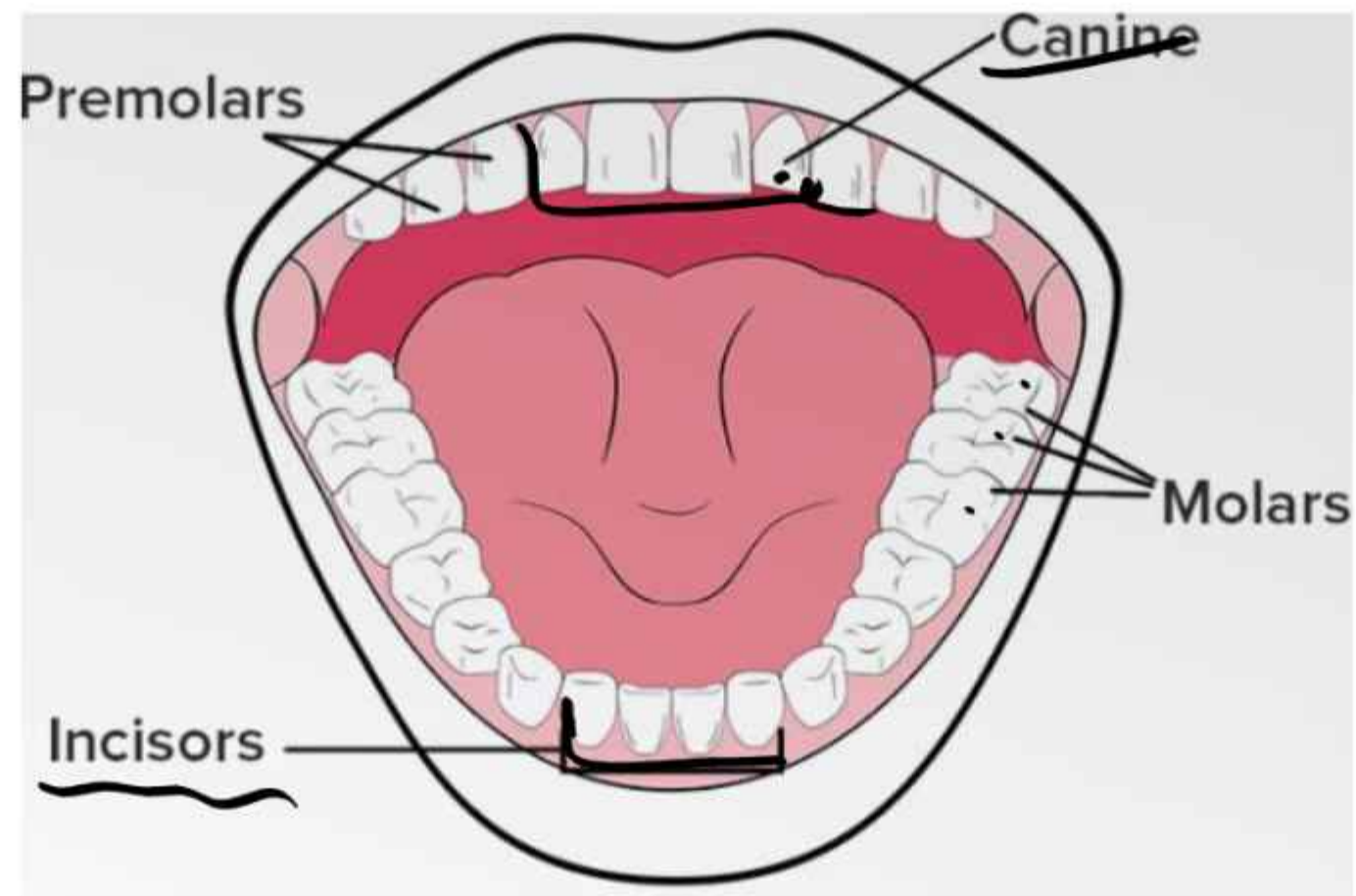
पाचन के चरण
Steps for Digestion

⇒ ⑤

Intake food

- ① Ingestion अन्तः ग्रहण ⇒ भोजन मुख में ग्रहण करना
- ② Digestion पाचन ⇒ मुख से पाचन शुरू हो जाता है
Digestion starts from mouth.
- ③ Absorption अवशोषण ⇒ आंत्रों द्वारा पोषक पदार्थों का अवशोषण
- ④ Assimilation स्वांगीकरण ⇒ पोषक पदार्थों को रक्त में मिलाना
Absorption of Nutrients by Intestine
- ⑤ Defecation उत्सर्जन ⇒ अपशिष्ट पदार्थों को शरीर से बाहर निकलना
Dissolving Nutrients into Blood.
Removal of waste from the Body





दांत teeth

अध्ययन study \Rightarrow Odontology ओडॉन्टोलॉजी
grow only 1 Time

संख्या Number \Rightarrow 32
(वयस्क Adult)

20 अस्थायी दांत

Temporary teeth

\Rightarrow milk teeth दुध के दांत

\Rightarrow जीवनकाल में 2 बार निकलते हैं

Grow two time

12

स्थायी दांत

Permanent teeth

जीवनकाल में 1 बार
उगते हैं

कार्य के अनुसार दांत के प्रकार \Rightarrow (4)

Types of teeth on the Basis of work

- ① Incisor कर्तक (I) \Rightarrow (8)
- ② Canine रफ़्तक (छेदक) (C) \Rightarrow (4)
- ③ Pre-molar अग्रपर्वक (P) \Rightarrow बच्चा = 0
Children Adult \Rightarrow (8)
वयस्क
- ④ Molar पर्वक (M) \Rightarrow बच्चा = (8)
Children Adults = (12)
वयस्क

⇒ कृन्तक Incisor ⇒ ① भोजन को काटना Biting of

② बच्चा प्रथम निकलते हैं ^{food}

first growing teeth children

③ smiling teeth मुस्कुराने वाले दांत

④ हाथी के बाह्य दांत द्वितीय कृन्तक का
उदाहरण है

Tusks of elephant are example of
second Incisor

रूढ़ि Canine

⇒ मांसाहारी जीवों अधिक विकसित होते हैं

More Developed in Carnivore

→ भोजन को फड़ने का कार्य करते हैं
tearing of food