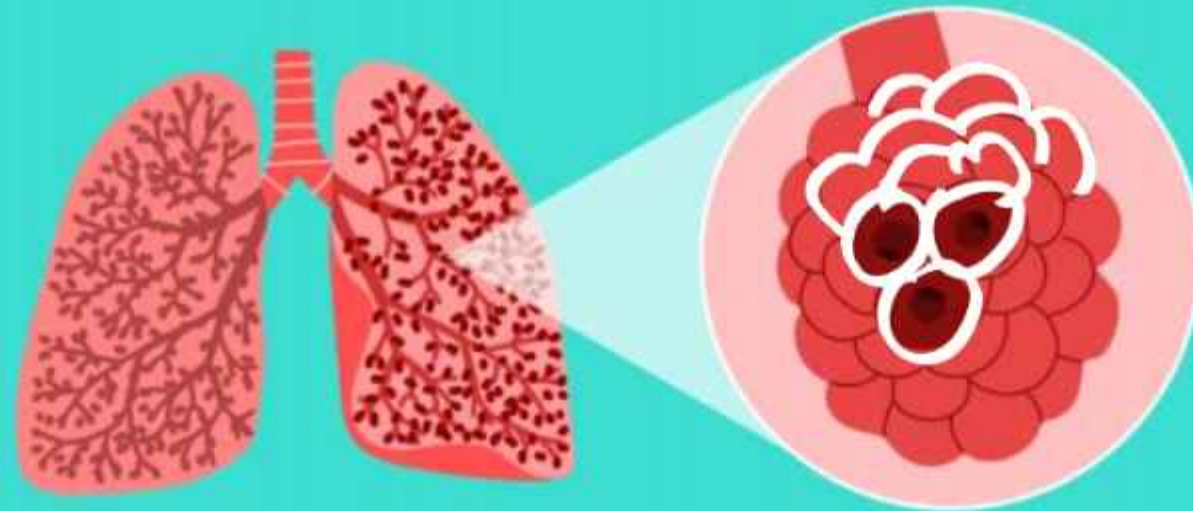


## What Are Alveoli?



- Endpoint of the respiratory system
- Exchange oxygen and carbon dioxide in the bloodstream

नाक  
Nose

Trachea श्वसन नालिका

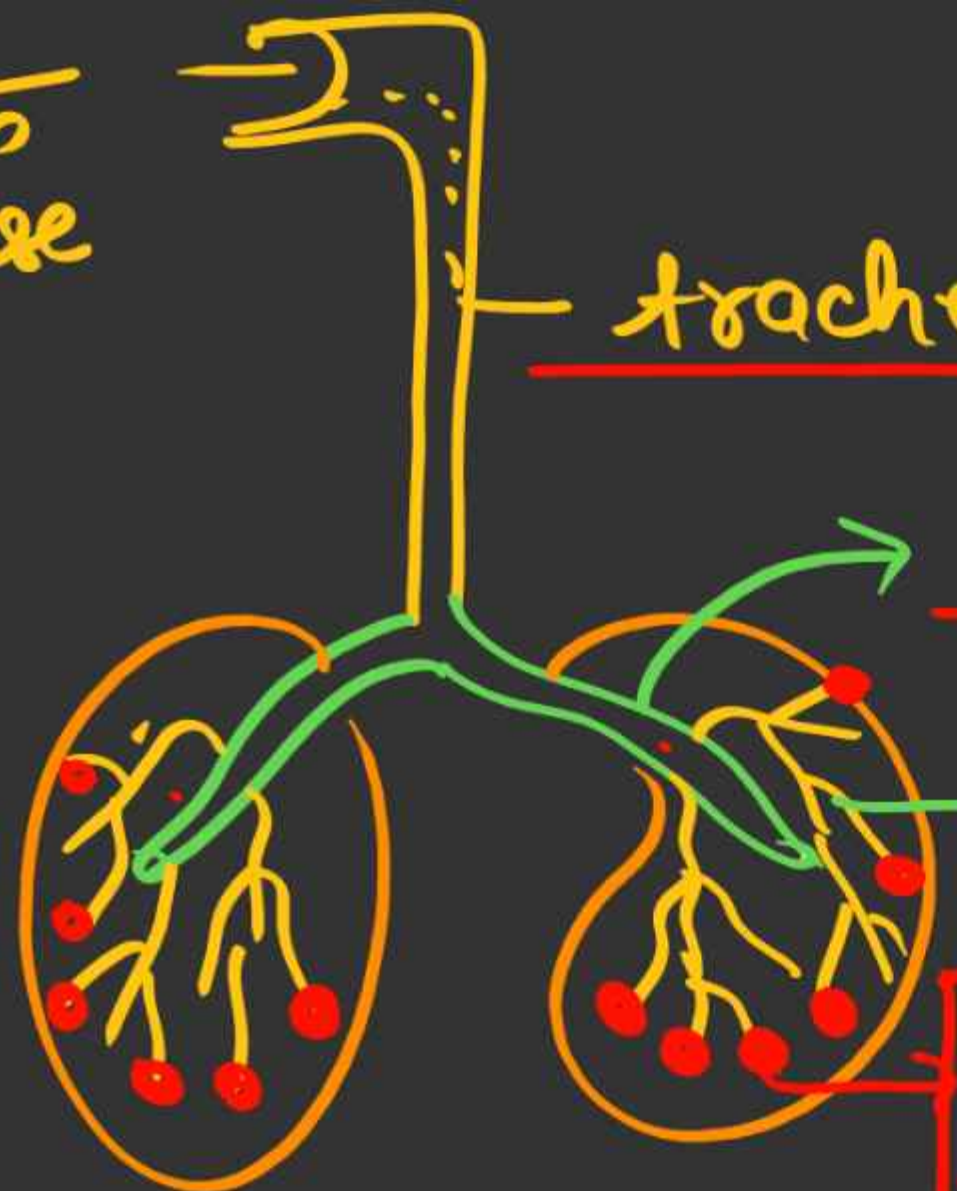
Bronchi ब्रान्कि

Bronchioles ब्रान्किओल्स

Alveoli  
कुंफिकास

→ अंगुरों के समान संरचना।  
Grapes like structure  
→ गैसों का आदान-प्रदान  
exchange of gases

फेफड़ों की संरचनात्मक व क्रियात्मक इकाई  
Structural & functional unit of Lungs.



# Respiratory tract

श्वसन मार्ग

Nose नाक

नासाद्वार

Nasal chamber

Pharynx ग्रसनी

Larynx

कंठ

आवाज Sound

Trachea श्वसननली

Lungs

Nasal cavity

Pharynx

Larynx

Trachea

Lungs

Bronchi

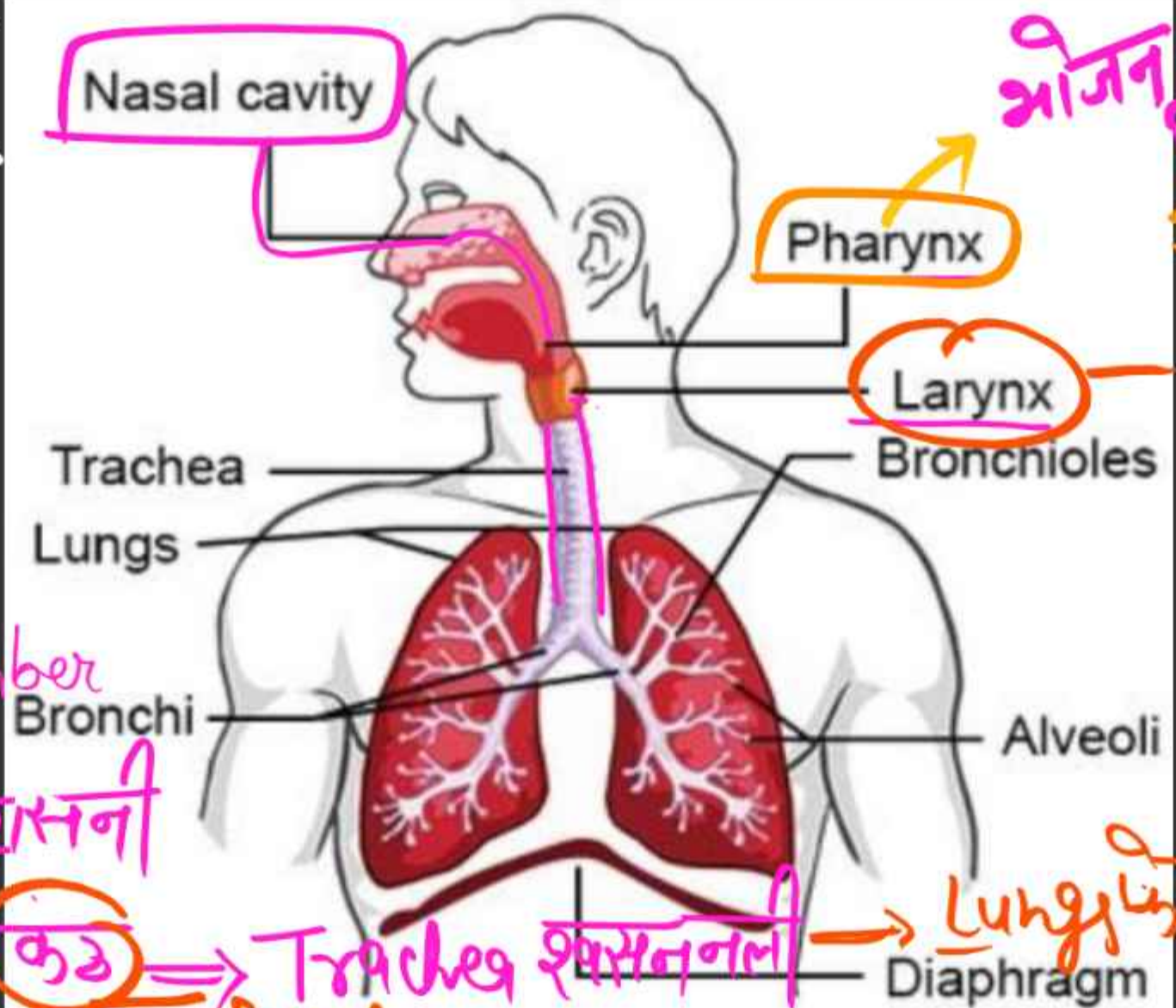
Alveoli

Diaphragm

आजन व श्वसननली मिलती है

Joint Oesophagus and trachea  
मुड़ा ⇒ कार्टिलेज (Cartilage)

श्वसननली



Larynx कठ  $\Rightarrow$  Boys  
लसिका  $\Rightarrow$  Addom's Apple



# Heart हृदय

## Test जांच

ECo

ECG Imp

घड़कन की जांच  
के लिए

Echocardiogram  
इकोकार्डिओग्राम  
आन्तरिक संरचना

Electrocardiogram  
इलेक्ट्रो कार्डिओ ग्राम

Heart  
beat  
measure

Structure  
Internal



# Respiratory system

श्वसन तंत्र

Burning of Glucose in the presence of  $O_2$   
and out  $CO_2$ , water & energy

Respiration  
श्वसन

⇒ "आक्सीजन की उपस्थित ग्लूकोज का जलना  
व  $CO_2$ , जल और ऊर्जा उत्पन्न करना"

Breathing  
सांसलना

⇒ सांसलना व श्वास  
Breathing

\* श्वसन  $\Rightarrow$  उष्माक्षेपी अभिक्रिया है  
Respiration Exothermic Reaction

\* रसायनिक ऊर्जा  $\rightarrow$  उष्मीय ऊर्जा परिवर्तित होती है  
Chemical Energy  $\rightarrow$  Heat Energy Conversion

\* श्वसन तंत्र का मुख्य अंग  $\Rightarrow$  फेफड़े  
Main Respiratory organ Lungs

# Lungs फेफड़े

# Study of Lungs ⇒ Pulmanology  
फेफड़े के अध्ययन पुल्मनालाजी

# weight ⇒ 1.3 - 1.7 kg  
वजन

# फेफड़ों का रंग ⇒ गुलाबी pink  
colour of Lungs

# White Lung Disease  
सफ़ेद फेफ़ड़ा रोग ⇒ कपास फ़ैक्ट्री या कागज़ फ़ैक्ट्री  
Cotton factory or paper factory

# Black Lung Disease  
काला फेफ़ड़ा रोग ⇒ कोयला फ़ैक्ट्री  
Coal factory

# तम्बाकू ⇒ Lung Cancer  
tobacco ⇒ फेफ़ड़ा का कैंसर

द्वि Tar chemical ✓

Acid  
अम्ल

Nicotanic  
Acid  
~~निकोटिनिक~~  
अम्ल

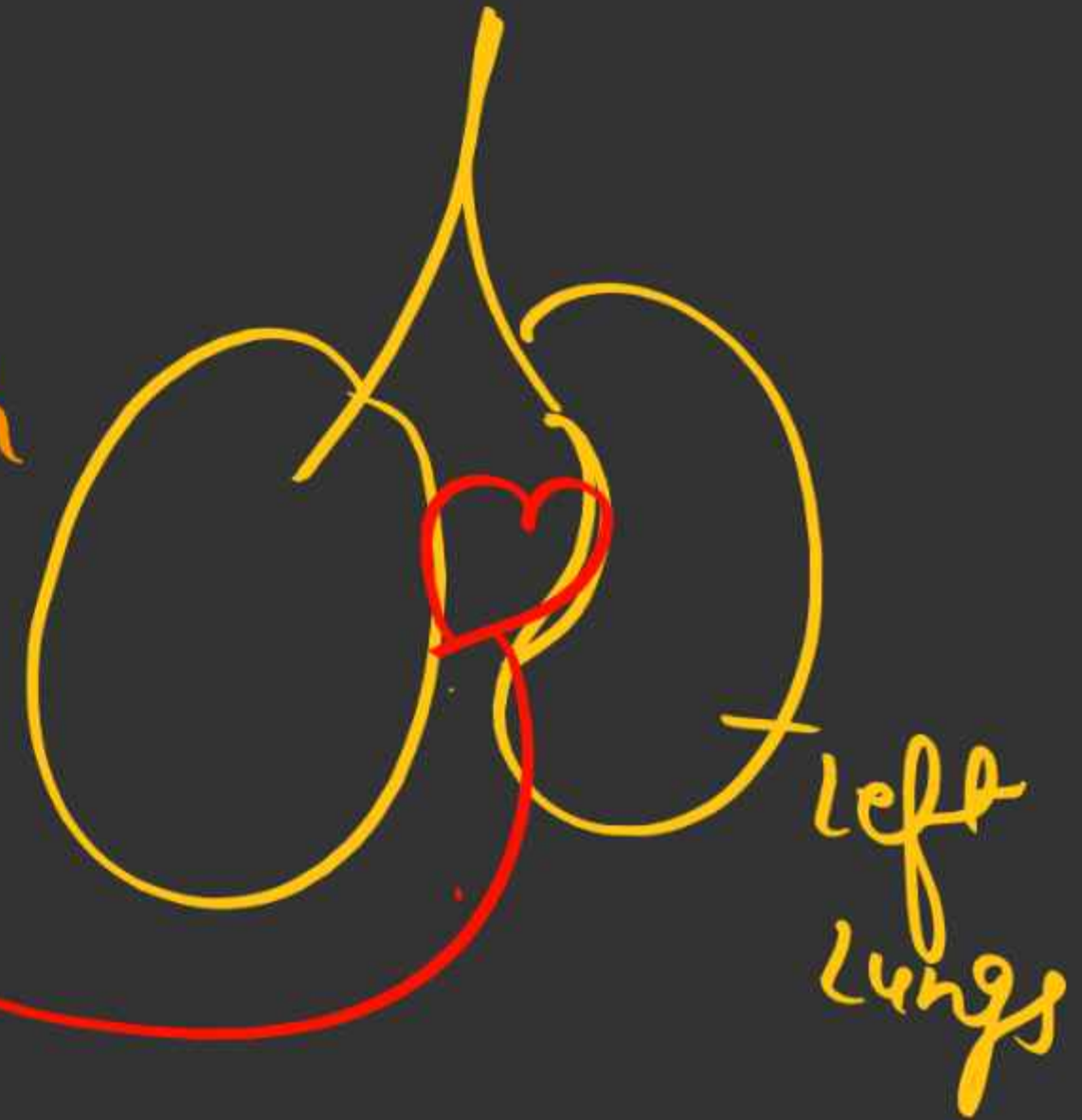
# शिल्ली ⇒  
Membrane

pleural membrane  
प्लुरल शिल्ली

# left lung  
बाया फुफुडा



Cardiac Notch  
हृदय खांच



फेफड़ों की संरचना

Structure of Lungs.



कार्बोहायड्रेट ईंधन  
cell fuel



$\rightarrow CO_2$  + पानी + energy +

कैफो - out  
Lungs

Heat  
36.4



कार्बोहायड्रेट

cell

(ग्लूकोस भोजन)