

DIRECTION TEST

CLASS-2

1) A man walks 6m towards east and then turns right and walks 9m and finally again walks 6m towards east. Now tell how far and in which direction is he from the starting point?

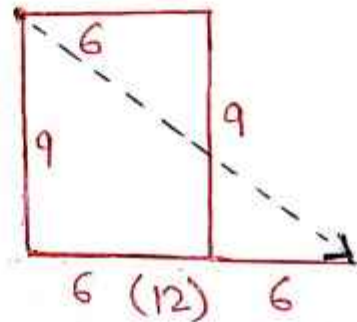
(एक आदमी पूर्व दिशा में 6 मी. चलता है तथा फिर दांये मुड़कर 9 मी. चलता है अंत में फिर से पूर्व की ओर 6 मी. चलता है। बताइये अब वह प्रारंभिक बिंदु से कितनी दूर व किस दिशा में है।)

⇒

$$\sqrt{(9)^2 + (12)^2}$$

$$\sqrt{81 + 144} = \sqrt{225}$$

15 मी. दक्षिण पूर्व



Trick

N	E	S	W
उ०	पू०	द०	प०
—	6	9	—
	6		

12 पू०

9 द०

$$\sqrt{(12)^2 + (9)^2}$$

$$\sqrt{144 + 81} = \sqrt{225}$$

15 मी दक्षिण पूर्व

2) Ravi walks 20 km in the east direction, then turns right and walks 15 km, then turns left and walks 20 km, turns left again and walks 30 km, finally turns left. If he turns and walks 40 km, then tell how far and in which direction is Ravi from the starting point?

(रवि पूर्व दिशा में 20km चलता है, उसके बाद दायीं ओर मुड़ता है और 15 km चलता है, फिर वह बायीं ओर मुड़ता है और 20km चलता है, वह पुनः बायीं ओर मुड़ता है और 30km चलता है, अंत में वह बायीं ओर मुड़ता है तथा 40km चलता है तो बताइए रवि प्रारंभिक बिंदु से कितनी दूरी तथा किस दिशा में है।

⇒

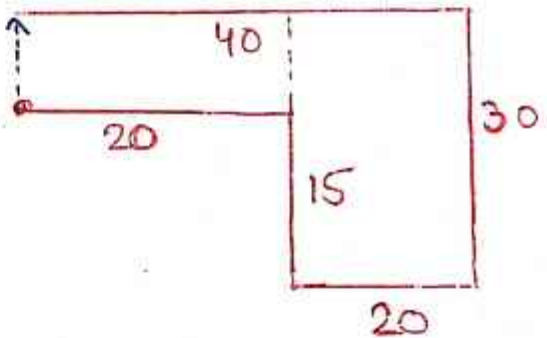
उ०	पू०	द०	प०
30	20	15	40
	20		

• बराबर न होने पर बाट जाता है।

15 km उत्तर

• प्रारंभिक बिंदु से जब अंतिम दिशा पूछे तो जिसकी Value ज्यादा है वही Direction होता है।

15 km उत्तर

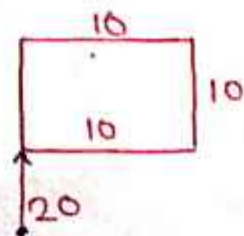


3) Nitesh walks 20 km north. He walks, then turns right and walks, then turns right and walks 10 km, he again turns right and walks 10 km. Let's go. Finally he again turns right and walks 10 km. Let's go at what distance and in which direction is Nitesh from the starting point?

(मितीश उत्तर दिशा में 20 कि. मी. चलता है, उसके बाद दायीं ओर मुड़ता है और 10 मी. चलता है, वह फिर दायीं ओर मुड़ता है तथा 10 कि. मी चलता है। अंत में वह फिर दायीं ओर मुड़ता है तथा 10 कि. मी चलता है, मितीश प्रारंभिक बिंदु से कितनी दूरी तथा किस दिशा में है ?)

उ०	पू०	द०	प०
20	10	10	10

10 km उत्तर

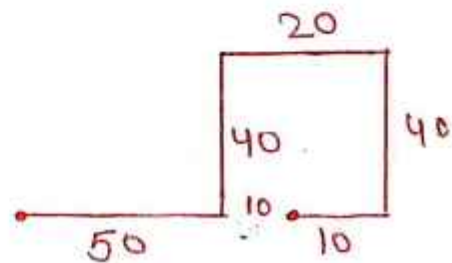


4) Isha walks 50 km in the east direction, then turns left and walks 40 km, then turns right and walks 20 km, then turns right and walks 40 km. Then turn right and walk 10 km. If it moves, tell at what distance and in which - direction is the Isha from the starting point?

(ईशा पूर्व दिशा में 50 कि. मी चलती है, उसके बाद बायीं ओर मुड़कर 40 कि. मी., फिर दायीं ओर मुड़कर 20 कि. मी., फिर दायीं ओर मुड़कर 40 कि. मी. चलती है फिर दायीं ओर मुड़कर 10 कि. मी. चलती है तो बताएँ - ईशा प्रारंभिक बिंदु से कितनी दूरी तथा किस दिशा में है ?)

⇒

उ.	पू.	द.	प.
40	50	40	10
	20		



60 km पूर्व

5) Rohit 40 km in east direction. He cycles, then turns left and walks 20 km. Walks and finally turns left again and coalks 20 km. If it moves, then at what distance and in which direction is Vathan Rohit from the initial point?

(रोहित पूर्व दिशा में 40 कि. मी. साईकिल चलाता है, फिर बायीं ओर मुड़कर 20 कि. मी चलता है तथा अंत में फिर बायीं ओर मुड़कर 20 कि. मी चलता है, तो बताएँ रोहित प्रारंभिक बिंदु से कितनी दूरी तथा किस दिशा में है ?)

⇒

उ.	पू.	द.	प.
20	40	-	20

20 पू.

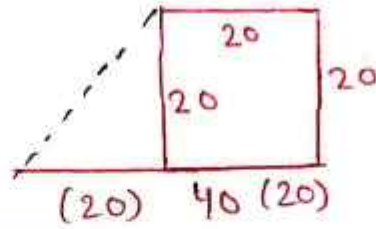
20 उ.

$$\sqrt{(20)^2 + (20)^2}$$

$$\sqrt{400 + 400} = \sqrt{800}$$

$$\sqrt{2 \times 400} = \boxed{20\sqrt{2} \text{ उ.पू.}}$$

$$\begin{aligned} & \text{(II)} \quad \sqrt{(20)^2 + (20)^2} \\ & \quad \sqrt{400 + 400} \\ & \quad \sqrt{800} \end{aligned}$$



$$\sqrt{2 \times 400} = \boxed{20\sqrt{2} \text{ km उत्तर पूर्व}}$$

6) Alok walks 6 km in the east direction, then 9 km in the south direction, after that he walks 6 km in the east direction. Tell what distance and in which direction is he from the starting point?

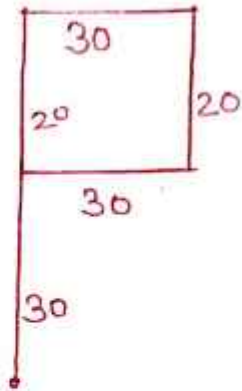
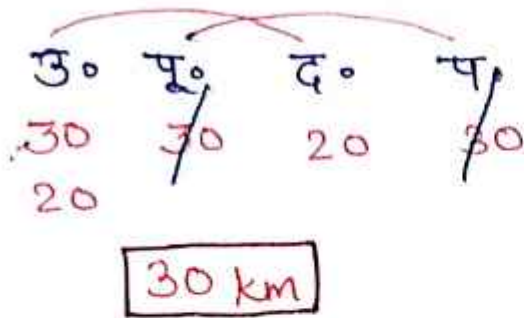
(अलोक पूर्व दिशा में 6 km चलता है उसके बाद दक्षिण दिशा में 9 km चलता है उसके बाद पूर्व दिशा में 6 km चलता है बताइए प्रारंभिक बिंदु से वह कितनी दूरी तथा किस दिशा में है।)

⇒

उ.	पू.	द.	प.
—	6	9	—
	6		
12 पूर्व			$\sqrt{(9)^2 + (12)^2}$
9 द.			$\sqrt{81 + 144}$
			$\sqrt{225} = \boxed{15 \text{ km दक्षिण - पूर्व}}$

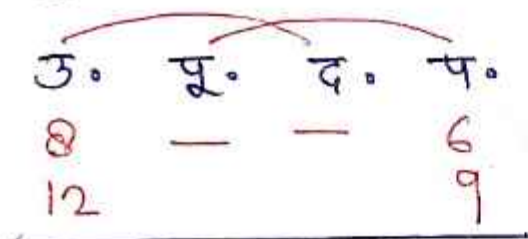
7) Shivani is 30 km from a certain place. It moves towards north and then turns to its right and travels 30 km. Then she turns to her left each time and goes 20 km, 30 km, 20 km. At what distance is he from his initial position?

(शिवानी एक निश्चित स्थान से 30 कि.मी. उत्तर की ओर चलती है और फिर अपने दायाँ ओर मुड़कर 30 कि.मी. चलती है, फिर वह हर बार अपनी बाईं ओर घूमकर 20 किमी. 30 कि.मी. 20 किमी जाती है। वह अपने प्रारंभिक स्थान से कितनी दूरी पर है?)



8) Yash 6 km. Walks in the west direction, and turns right and walks 8 km. Then he turns left and walks 9 km, finally he turns right and walks 12 km. How far and in which direction is he from the starting point?

(यश 6 किमी. पश्चिम दिशा में चलता है, तथा वह दाएँ मुड़ता है और 8 किमी. चलता है, फिर वह बायें मुड़ता है और 9 कि.मी. चलता है, अंत में वह दाएँ मुड़कर 12 कि. मी. चलता है, वह प्रारंभिक बिंदु से कितनी दूरी तथा किस दिशा में है?)



उ० - 20
प० - 15

$$\sqrt{(15)^2 + (20)^2}$$

$$\sqrt{225 + 400} = \sqrt{625}$$

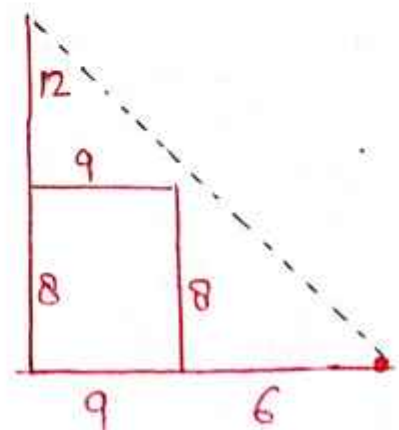
25 km उत्तर पश्चिम

II

$$\sqrt{(20)^2 + (15)^2}$$

$$\sqrt{400 + 225} = \sqrt{625}$$

25 km उत्तर पश्चिम



9) Manisha 20 km. Runs south, then turns left and travels 40 km. It is moving. Then turns right and goes 40 km. She walks, then turns to the right and 40 km. It is moving. Finally she again turns right and walks 20 km. If it moves, then how far and in which direction is it from the starting point?

(मनीषा 20 कि.मी. दक्षिण में चलती है, फिर बायें मुड़कर 40 किमी. चलती है। फिर दायें ओर मुड़ती है और 40 कि.मी. चलती है, फिर दायी ओर मुड़ती है। और 40 कि.मी. चलती है। अंत में वह फिर दायी ओर मुड़ती है। और 20 कि.मी. चलती है; तो वह प्रारंभिक बिन्दु से कितनी दूरी तथा किस दिशा में है?)



उ.	पू.	द.	प.
20	40	20	40
		40	
40 km दक्षिण			

