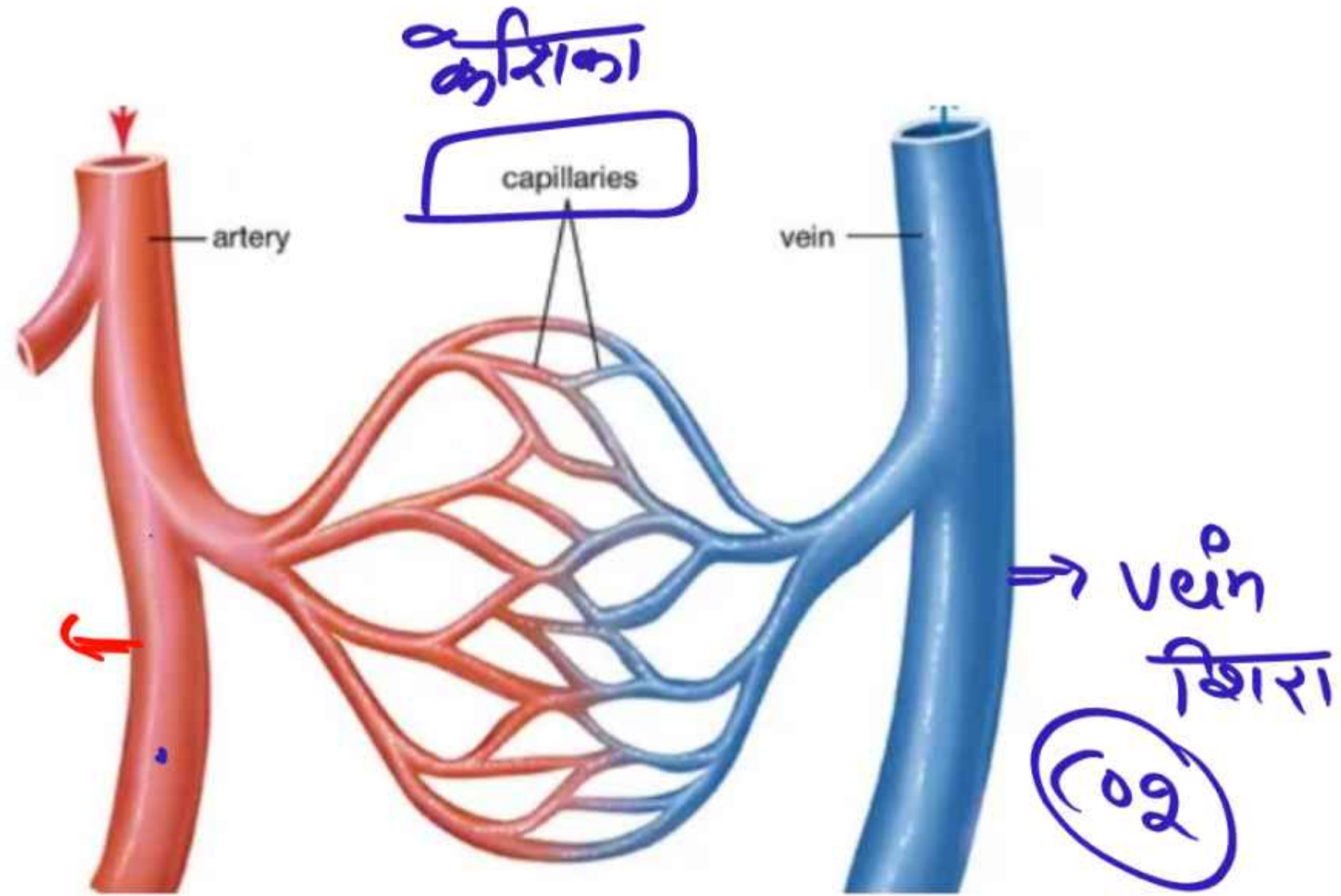
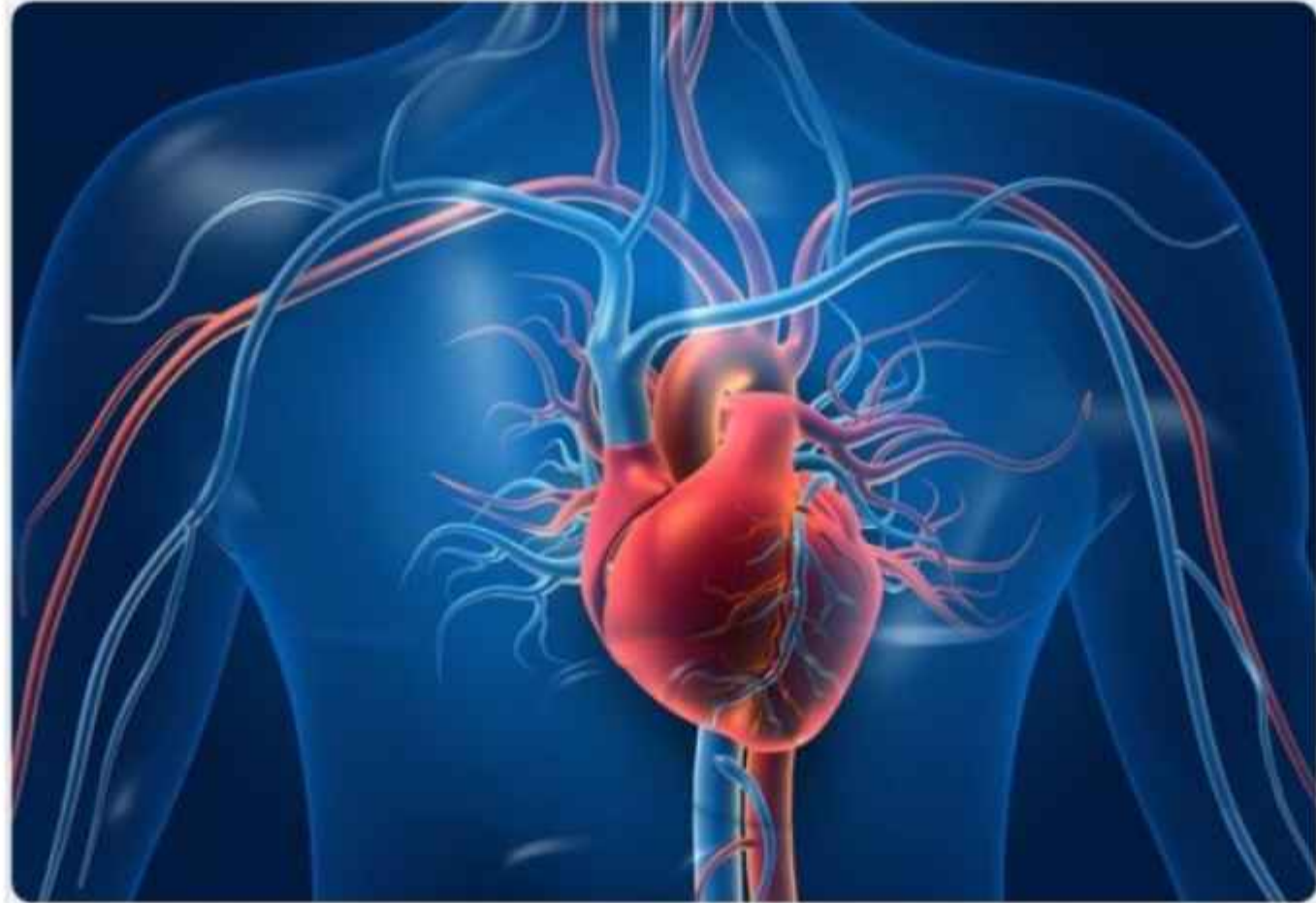
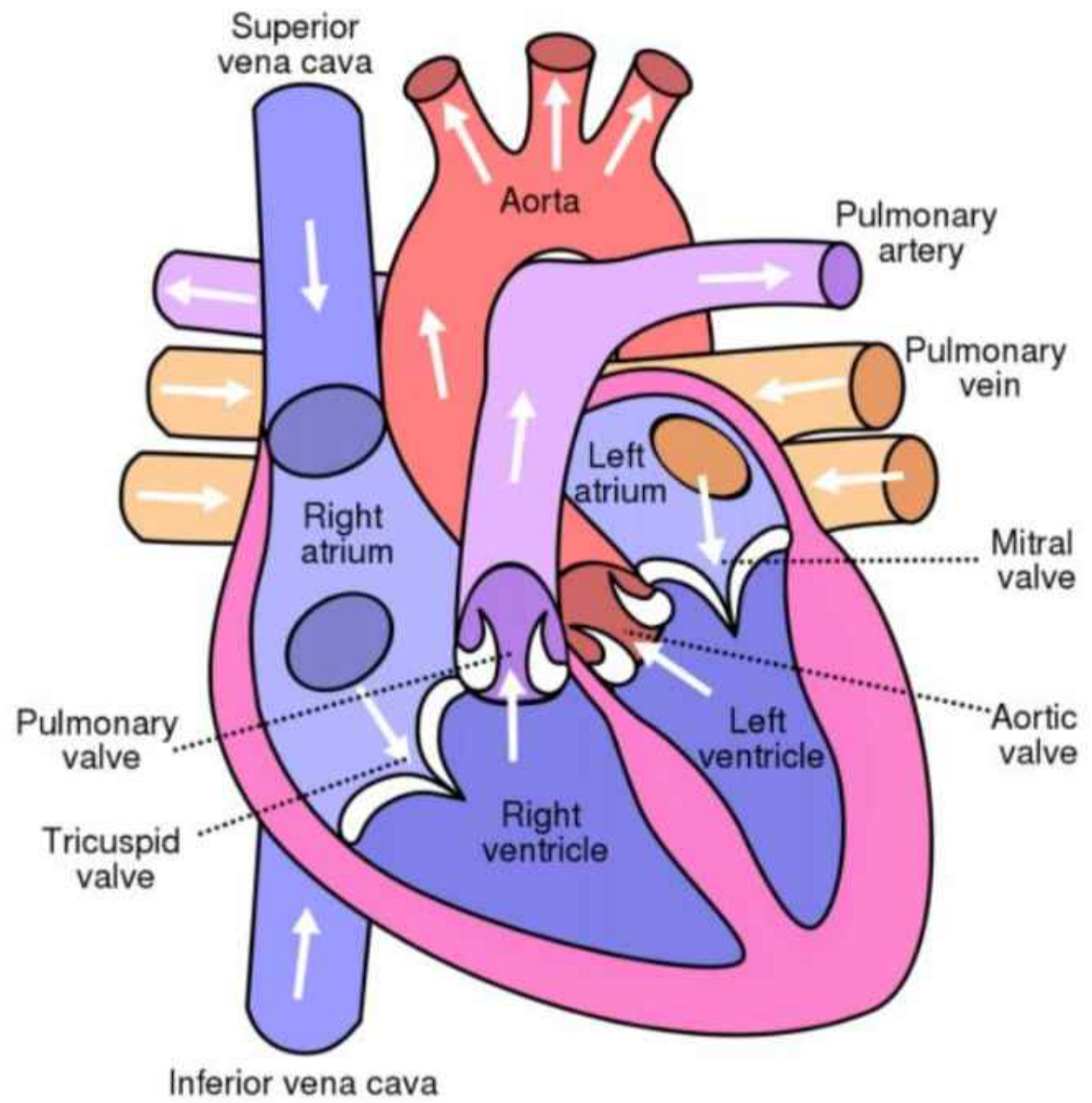


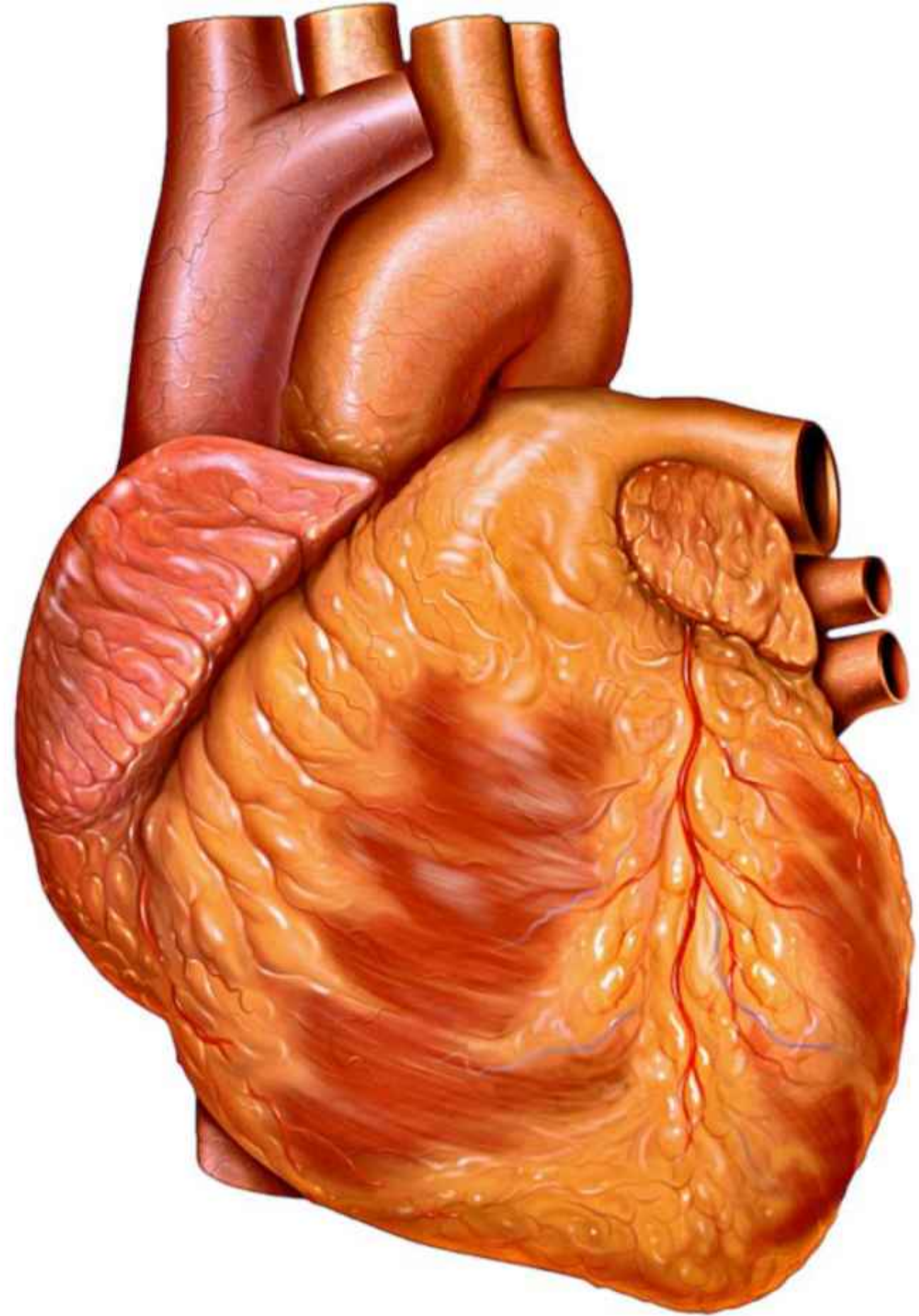


धमनी  
Artery  
102









# हृदय Heart

# Study ⇒ Cardiology <sup>कार्डियोलॉजी</sup>  
अध्ययन

# weight वजन ⇒ 300 gm ✓ — 350 gm ✓

मस्की जाँच ⇒ 250 gm

नवजात शिशु ⇒ वजन  
Newborn weight ⇒ 20 gm

# पेशी अंग है [muscular organ]

# हृदय पेशी हृदय निर्माण करती है: [Cardiac muscle]

# Heart location  
हृदय की स्थिति

⇒ वृक्ष गुहा के मध्य  
Center of Chest cavity

झुकाव ⇒ (left बायीं)  
Bend



#

दिल को 4 कक्षा में बाँटने वाली पैरी नाय  
सेप्टम

Middle divided Heart into 4 Chambered  
Septum

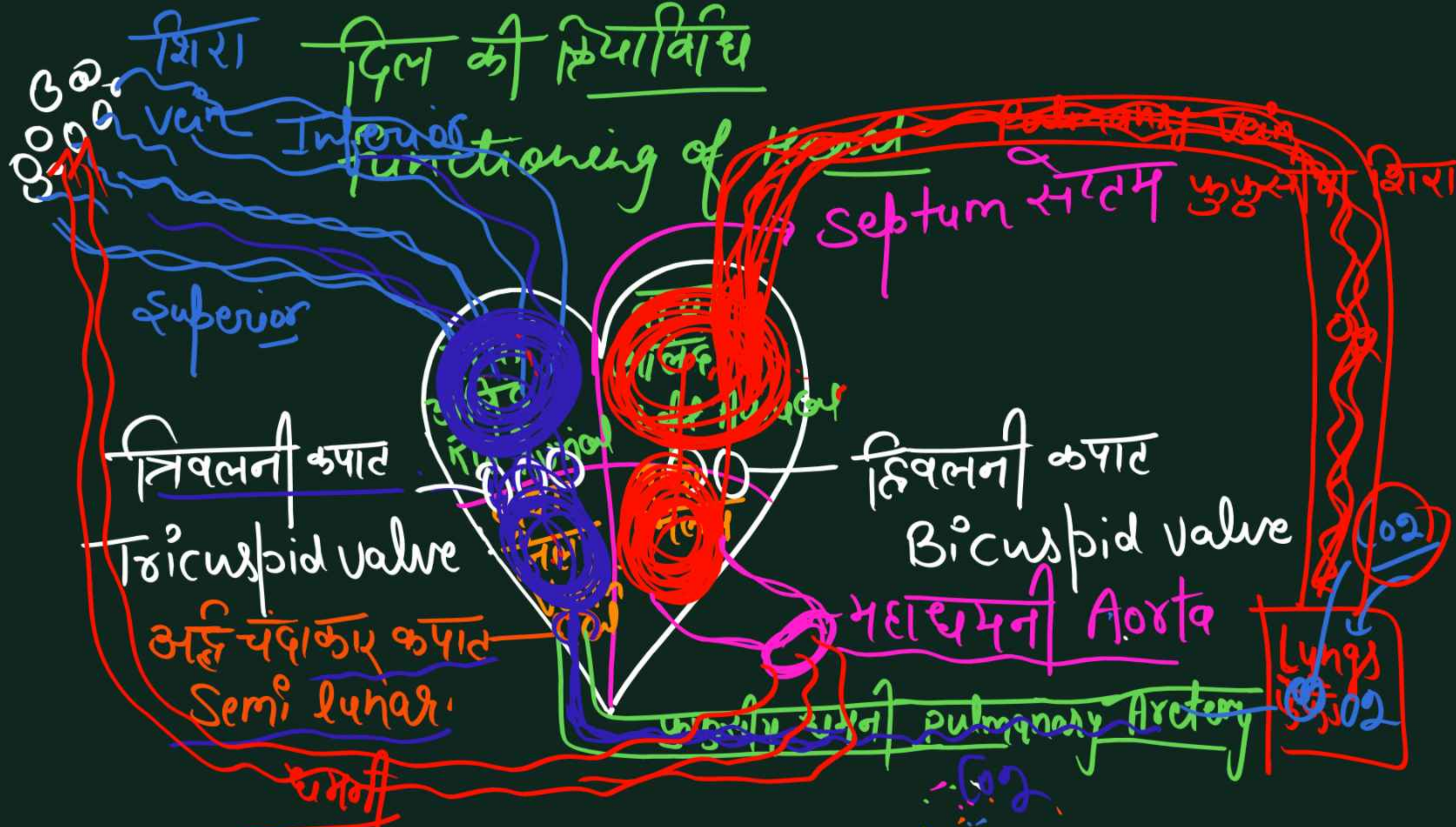
# शिथिली  
membrane ⇒

Pericardium  
पेरिकार्डियम

→ दिल को सुरक्षा  
प्रदान करती है

Provide protection to heart





शिरा  
vein  
दिल की स्थािति

Inferior functioning of Heart

Septum शरत्तम पुष्पक

Superior

त्रिवलनी कपाट

Tricuspid valve

अर्ध चंद्राकार कपाट

Semi lunar

द्विवलनी कपाट

Bicuspid valve

महाधमनी Aorta

पुष्पक शिरानी pulmonary Artery

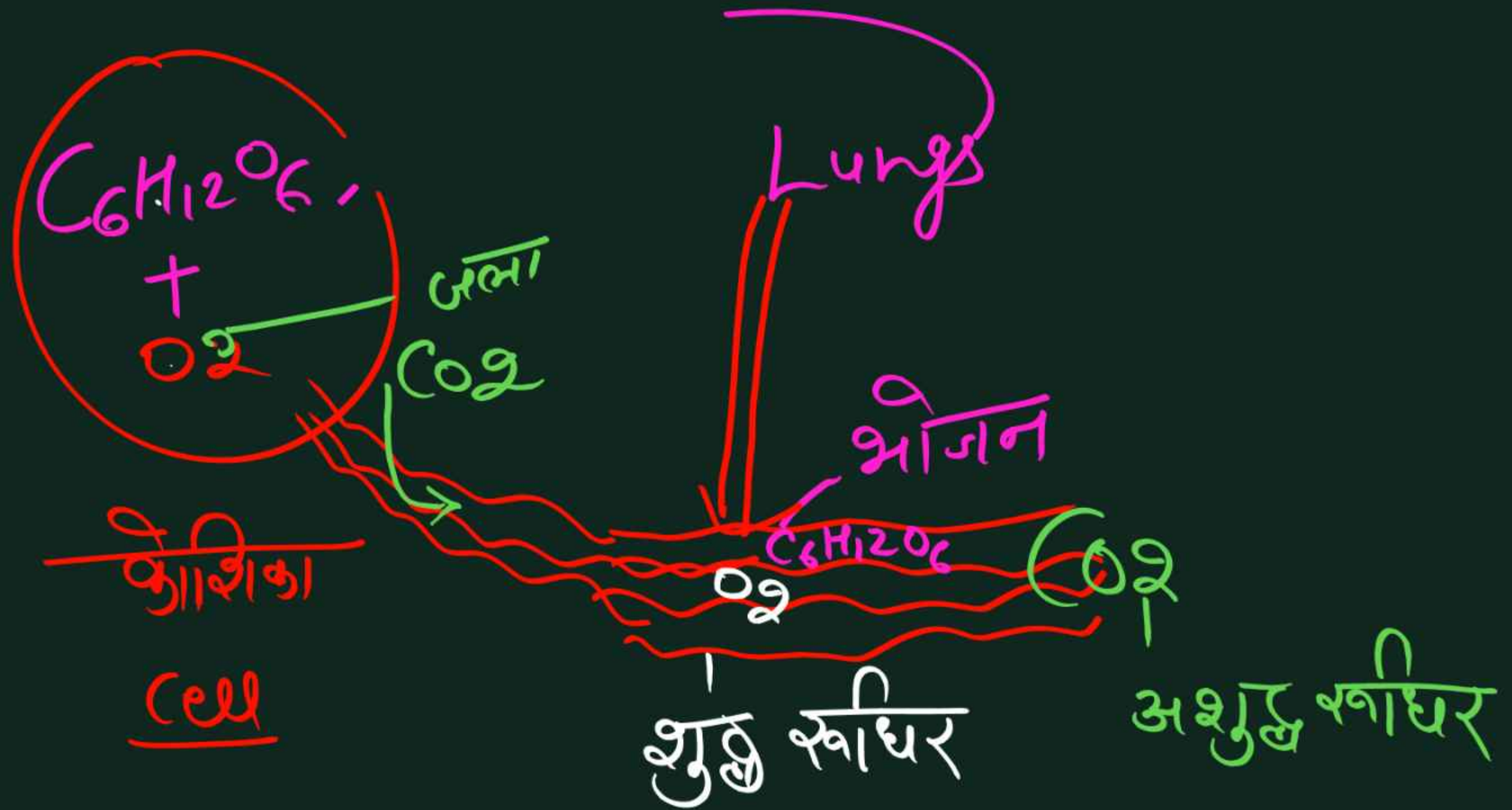
Lungs

धमनी

02

02

02



7

धमनी  
Artery

⇒ सबसे बड़ी धमनी

महाधमनी  
Aorta

①  
शुद्ध रक्त

शिरा  
vein

सबसे बड़ी शिरा

Biggest vein

Vena Cava  
महाशिरा

अधापाही  
महाशिरा

Superior  
Vena Cava

शरीर के ऊपरी भागों  
से अशुद्ध रक्त लाना

Inferior Vena Cava

ज्यादा बड़ी  
Biggest

शरीर के नीचे  
भागों से अशुद्ध  
रक्त लाना

②  
अधापाही  
महाशिरा

Superior vena cava

" Carry Impure Blood from upper parts of the Body

Inferior vena cava

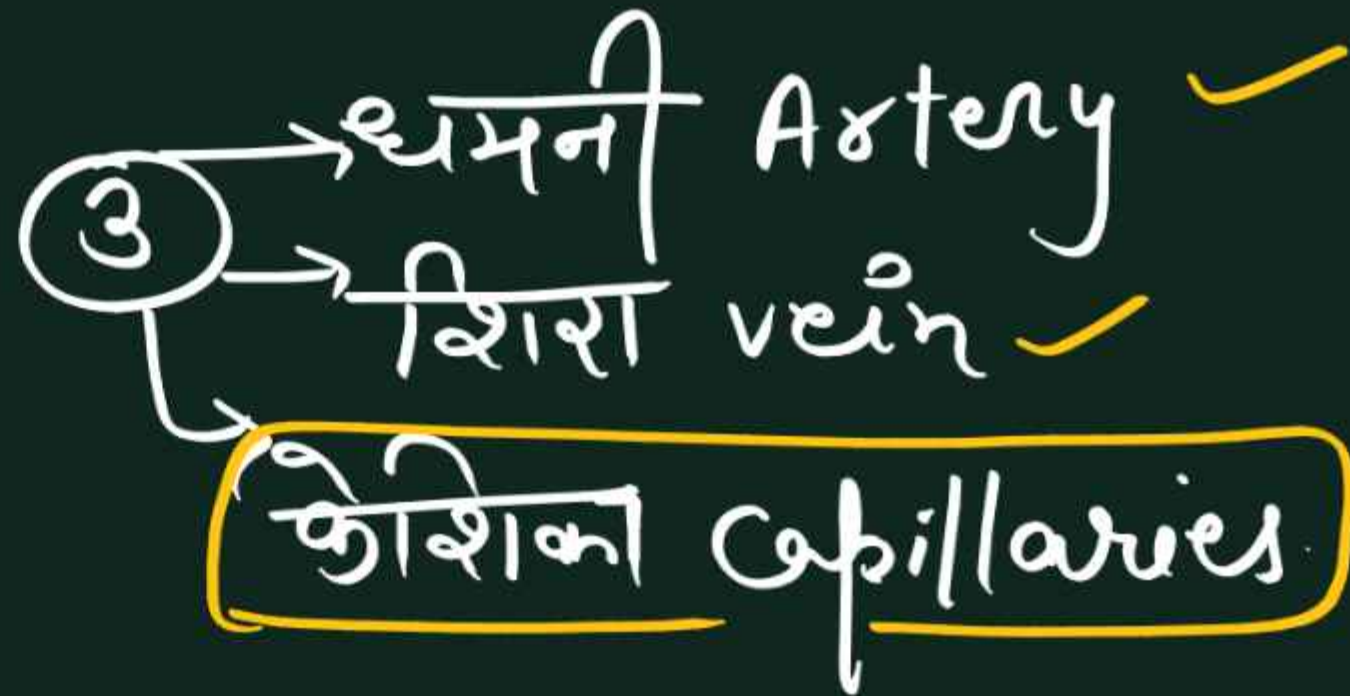
Carry Impure Blood from lower parts of the Body



# Circulatory System

परिसंचरण तंत्र

रक्त वाहिकाएँ  
Blood vessels →



# केशिका Capillaries

- ① सबसे छोटी रक्तधर वाहिकाएँ (Smallest Blood vessels)
- ② मिश्रित रक्तधर पाया जाता है (Mixed Blood)

