

ROJGAR WITH ANKIT

Biology

कंकाल तंत्र
Skeleton System

↳ मैखला Joints

↳ ⑥ हड्डिया होती हैं

Pectoral Joints
अंश मैखला

- अंश मैखला को कंधे की मैखला भी कहते हैं।
Shoulder Joints
- इसका कार्य हाथों को जोड़ना होता है।
Joints Hands

④ हड्डिया अंश मैखला में होती हैं।

Pelvic Joints
श्रोणी मैखला

- श्रोणी मैखला को फुल्हे की मैखला Hip Joints भी कहते हैं।
- ये पैरों को जोड़ने का कार्य करती हैं।
leg Joints

② हड्डिया श्रोणी मैखला में होती हैं।

अंश गैरजला Pectoral Girdle

* कुल हड्डियाँ ⇒ (4)
Total Bone

Clavicle क्लेविकल

इसी हड्डी को कॉलर हड्डी व सौन्दर्य हड्डी भी कहते हैं।

Collar Bone or Beauty Bone.

scapula स्कैपुला

इनकी संख्या (2) होती है।

→ इनकी संख्या (2) होती है।

**Circulatory System
परिसंचरण तंत्र**

• परिसंचरण तंत्र के अध्ययन को एंजियोलॉजी Angiology study of circulatory system कहते हैं।

• परिसंचरण तंत्र की खोज विलियम हार्वे William Harvey ने 1628 में की।

Types of Circulatory System
परिसंचरण तंत्र के प्रकार

ये दो प्रकार के होते हैं।

खुला परिसंचरण तंत्र
open circulatory system

- रक्त रक्तकोष्ठों से होकर बहता है।
Blood flow by Coelomic cavity



उदा० ये Insects कीर
Platyhelminthes
में हैं।

बंद परिसंचरण तंत्र
closed circulatory system.

- रक्त, रक्तवाहिकाओं से होकर बहता है।
Blood flow by Blood vessels.



उदा० ये केंचुआ
Earthworm.
स्तनधारी mammals
पक्षी Birds में
पाया जाता है।

ROJGAR WITH ANKIT

परिसंचरण तंत्र Circulatory system

हृदय
Heart

कांक्षर वाहिकाएं
Blood vessels

Blood कांक्षर

कांक्षर वाहिकाएं Blood vessels

धमनी
Artery

veins
शिराएं

कोशिकाएँ
capillaries

धमनी: Artery

→ धमनीया रून को हृदय से अंगों तक पहुँचाती है।

→ धमनी में शुद्ध रून होता है।
Pure Blood. [O₂]

→ फुफुसीय धमनी ऐसी धमनी है जिसमें अशुद्ध कांक्षर होता है।

Pulmonary Artery → Impure Blood.

शिरा Vein

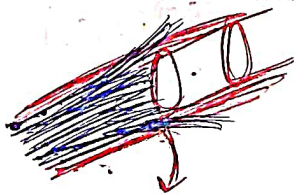
- शिराएं रून को अंगों से हृदय तक लेकर जाती हैं।

→ शिराओं में अशुद्ध कांक्षर [CO₂] होता है।
Impure Blood

→ फुफुसीय शिरा ऐसी शिरा है जिसमें शुद्ध कांक्षर होता है।
Pulmonary vein
→ Pure Blood.

धमनी Artery

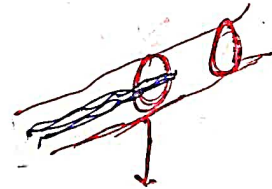
- धमनीया त्वचा की गहराई में होती है।
Deep to skin
- यहाँ पर उच्च रक्त दाब होता है।
High Blood pressure
- काब्रि दाब का संबंध धमनी से होता है।
Blood pressure is related to Artery
- धमनी में कपाट नहीं पायी जाती हैं।
Valve are not present



- धमनी की दीवार मोटी होती है।
thick wall

शिरा vein

- शिराए त्वचा की सतह पर पायी जाती हैं। Present on the surface of skin
- यहाँ पर निम्न रक्त दाब होता है।
Low Blood Pressure
- शिरा से काब्रि दाब रकिया जाता है। Blood donate from vein
- शिरा में कपाट पायी जाती हैं।
Valves are present



- शिराओ की दीवार पतली होती है।
Thin wall