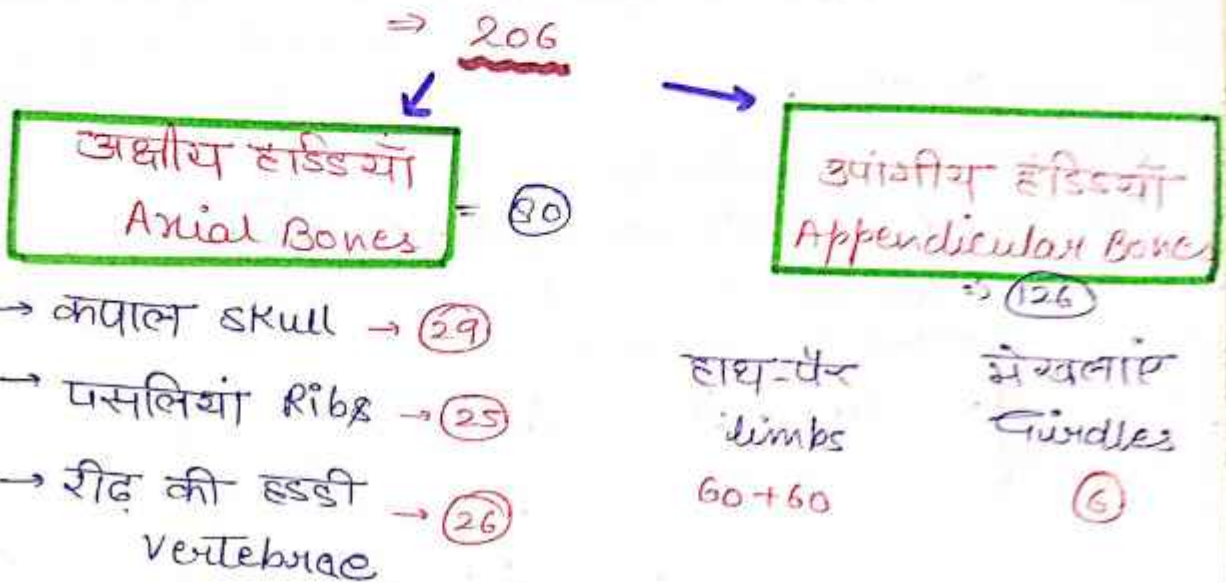


ROJGAR WITH ANKIT

Biology

Skeleton System कंकाल तंत्र

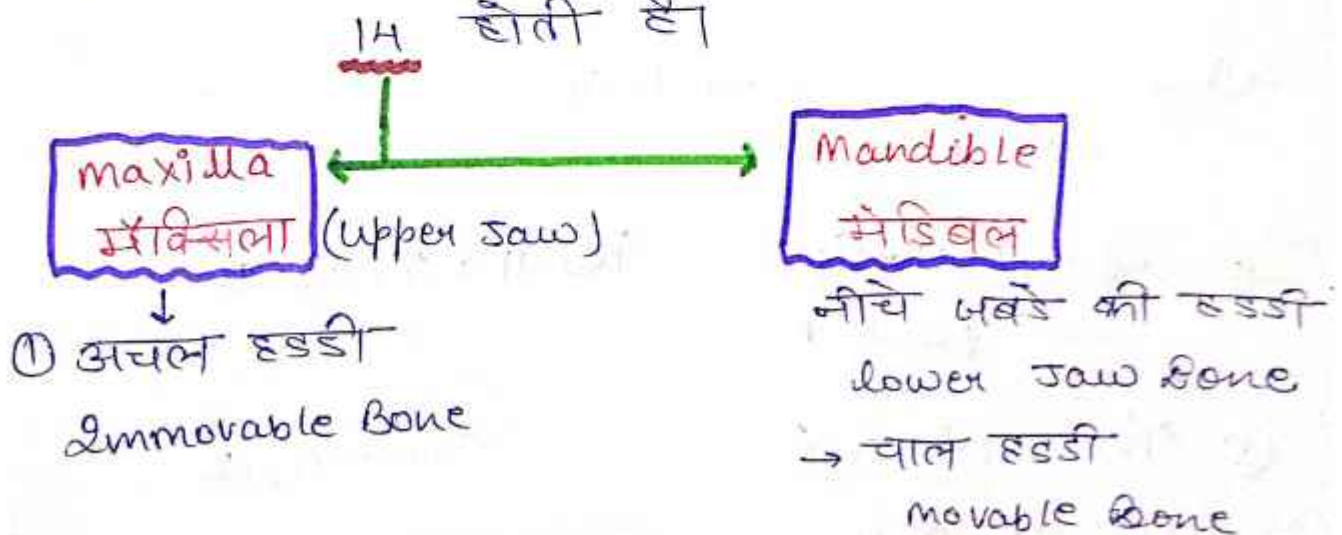


Skull कपाल

कपाल skull में हड्डियों की संख्या 29 होती है

① Flat Bones चपटी हड्डियों की संख्या 08 होती है।

② Facial Bones चेहरे की हड्डियों की संख्या 14 होती है।



ROJGAR WITH ANKIT

⇒ शरीर की सबसे मजबूत हड्डी

Mandible है। Strongest Bone of the Body
मेडिबल

कान की हड्डियाँ $3+3 = 6$
ear Bones

↳ malleus मॉलस (Hammer हेंगर)

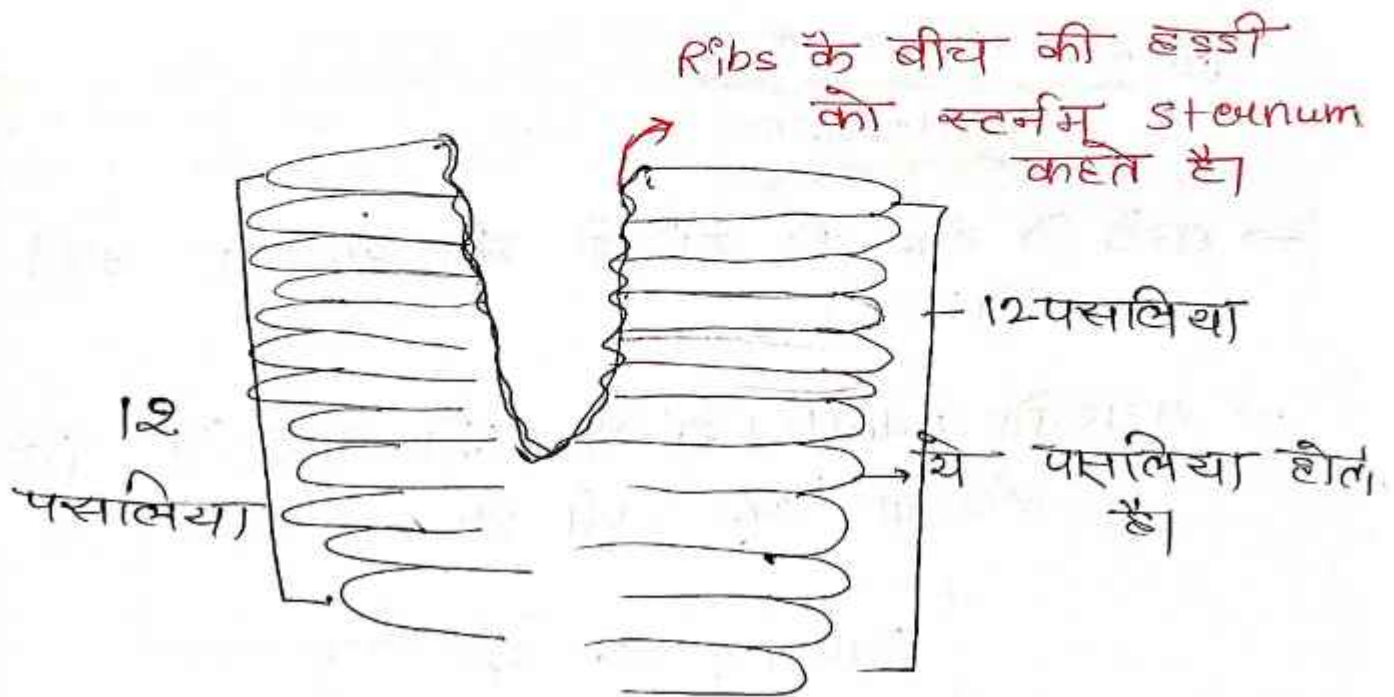
↳ Incus इंसस Anvil (रुनवील)

↳ stapes स्टेपीज (stirrup स्टूप)

↓
शरीर की सबसे छोटी हड्डी Smallest Bone of the Body.

Hyoid Bone जीभ की हड्डी की संख्या
01 होती है।

ROJGAR WITH ANKIT



$$12 + 12 + 1 = 25$$

- हमारे शरीर में पसलियों की संख्या **24** होती है।
- हमारे आस्थित पंजर *Ribcage* में **25** हड्डियाँ होती हैं।

पसलिया ribs

- ① सच्ची पसलियां → 1-7
True ribs
 - ② झूठी पसलियो → 8, 9, 10
false ribs
 - ③ तैरने वाली पसलियो → 11, 12
floating ribs
-

③ रीढ़ की हड्डियां
vertebrae

→ बच्चे में रीढ़ की हड्डियों की संख्या 33 होती है।

→ वयस्को (Adults) में रीढ़ की हड्डियों की संख्या 26 होती है।

उपांगीय हड्डियां
Appendicular Bones

एक हाथ की हड्डियों की संख्या - 30

दोनों हाथ की हड्डियों की संख्या → $30 + 30$
= 60

① Humerus ह्यूमरस से ऊपरी भुजा upper arm में ①

② Radius रेडियस कॉहनी के नीचे पायी जाती है ②
→ Below elbow.

③ ulna अल्ना → ②

④ Carpals कार्पल्स से कलाई में पायी जाती है ⑩

⑤ Metacarpals मेटाकार्पल से हथेली में पायी जाती है ⑩

⑥ Phalanges फॅलैन्जिस अंगुली fingers में पायी जाती है ⑩

↓
ये हड्डियां दोनों हाथों
की हैं

ROJGAR WITH ANKIT

पैर की हड्डियाँ Hind limbs

इनकी संख्या दोनों पैरों में (60) होती है।

- ① femur फीमर - जांघ Thigh में पायी जाती है
 $1+1 = 2$
- ② Patella पटेल्ला - घुटने की कटोरी में पायी जाती है
Knee cap $1+1 = 2$
- ③ tibia टिबिया - घुटने के नीचे पायी जाती है
Below to knee $1+1 = 2$
- ④ fibula फिबुला - पिड़ली calf में पायी जाती है
 $1+1 = 2$
- ⑤ tarsal टार्सल - टखना Ankle में पायी जाती है
 $7+7 = 14$
- ⑥ metatarsal मेटाटार्सल - तलुवा sole में पायी जाती है
 $5+5 = 10$
- ⑦ Phalanges फैलैन्जिस - अंगुली finger में पायी जाती है
 $14+14 = 28$

→ शरीर की सबसे लम्बी हड्डी femur फीमर होती है

→ सबसे चमकीली हड्डी tibia टिबिया होती है
shinnest Bone

→ सबसे पतली हड्डी fibula फिबुला होती है
thinnest Bone