

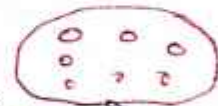
Biology

Blood रक्त

⇒ liquid connective tissue तरल संयोजी ऊतक

प्रकार

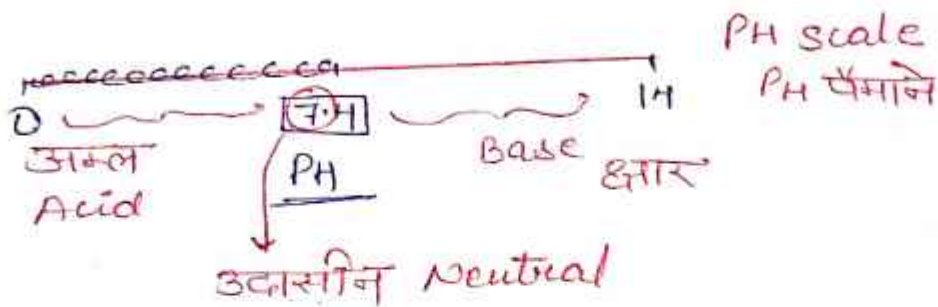
जंतु ⇒ शरीर ⇒ ऊतक ⇒ कौशिकाओं का समूह
 Animal ⇒ Body ⇒ tissue ⇒ Group of cell



* अध्ययन ⇒ Hematology
 Study of Blood हेमेटोलॉजी

* Amount मात्रा → 5-6 litre

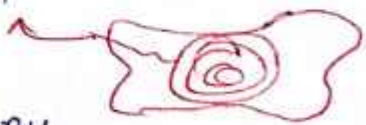
Imp: * PH value ⇒ 7.4 (क्षारीय Alkaline (Base))



Blood रक्त

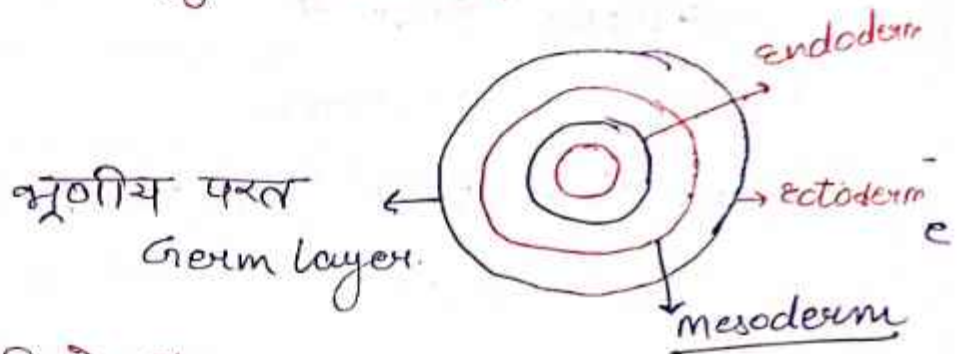
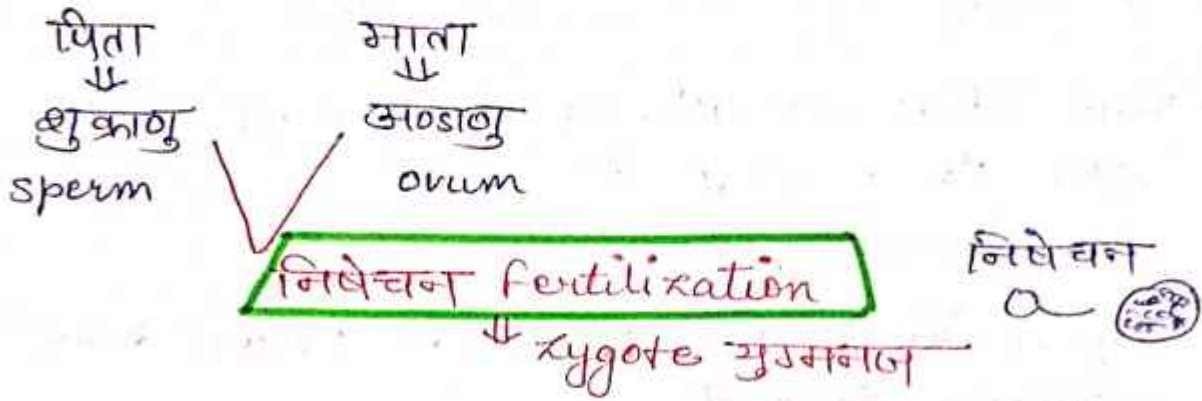
* Blood formation ⇒ Bone Marrow
 रक्त निर्माण अस्थि मज्जा

* Blood formation in fetus ⇒ liver
 भ्रूण में रक्त निर्माण यकृत



ROJGAR WITH ANKIT

कौन सी भ्रूणीय परत रक्त निर्माण करती है
 which germ layer take part in blood formation → mesoderm मीजोडर्म

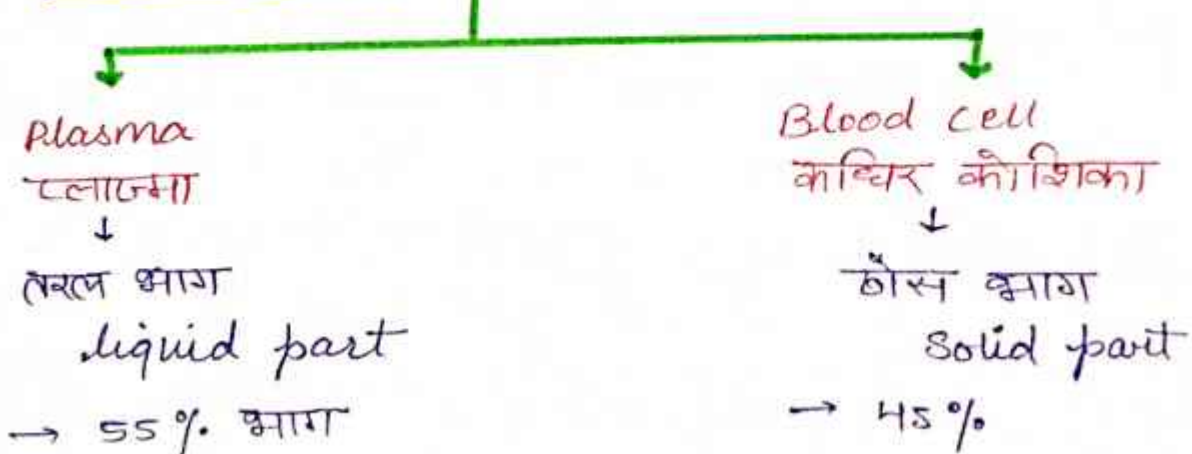


* कुल वजन का कितने %
 रक्त का वजन होता है - 7%

मध्य परत →
 हड्डिया Bone
 → Blood रक्त

* स्वाद → नमकीन
 taste Salty

* Blood composition
 रक्त चटक



ROJGAR WITH ANKIT

Plasma प्लाज्मा

① रंग colour → हल्का पीला light yellow

② पानी water → 90-92%

③ Protein प्रोटीन

① Albumin एल्ब्यूमीन

② Globulin ग्लोब्युलीन

③ Fibrinogen फाइब्रीनोजेन

① Albumin एल्ब्यूमीन → कठोर लवण दाब बनाती है
Balance osmotic pressure
of blood.

② Globulin ग्लोब्युलीन → work as antibody
प्रतिरक्षी के समान करती है

③ Fibrinogen फाइब्रीनोजेन → कठोर का थक्का
जमाने में सहायक
help in blood clotting

Questions:-

1. लसीका होने में रक्त से विन्म होता है।

→ अधिक WBCs और कौडी RBCs नहीं
more WBCs and no RBCs.

2. यह प्लाज्मा प्रोटीन रक्त थ के थक्के जमाने के
लिए जिम्मेदार होता है।

→ फाइब्रीनोजेन Fibrinogen

ROJGAR WITH ANKIT

3. एक स्वस्थ व्यक्ति में RBC की संख्या होती है -
→ 5 मिलियन से 5.5 मिलियन आरबीसी
5 million to 5.5 million RBCs.
4. घसने गैसों का परिवहन किस रक्त घटक द्वारा किया जाता है।
→ RBC आरबीसी
5. मनुष्य में एरिथ्रोसाइट्स का जीवन काल लगभग होता है -
→ 120 दिन 120 Days
6. रक्त किस प्रकार का ऊतक है।
→ संयोजी ऊतक connective tissue